



Secretaría de Desarrollo  
Humano e  
—  
Igualdad Sustantiva



# Monterrey Me Cuida

—  
Sistema Municipal de Cuidados

[monterrey.gob.mx](http://monterrey.gob.mx)



Gobierno  
de  
—  
Monterrey

**Abonar al RECONOCIMIENTO, la REDUCCIÓN y la REDISTRIBUCIÓN del trabajo de cuidados, que históricamente ha sido ejercido en su mayoría por mujeres.**



# Sistema Municipal de Cuidados

4 componentes clave

<b>01</b>	<b>Centros del cuidado</b>	<b>Actividad 1</b> Servicios dirigidos a personas cuidadoras de infancias. <b>Actividad 2</b> Servicios para niñas y niños de 0 a 10 años.
<b>02</b>	<b>Servicios móviles</b>	<b>Actividad 1</b> Brigadas Monterrey me cuida <b>Actividad 2</b> Brigadas de salud <b>Actividad 3</b> Ferias de empleo <b>Actividad 4</b> Servicios casa a casa
<b>03</b>	<b>Acciones para la corresponsabilidad en los cuidados</b>	<b>Actividad 1</b> Piensa igualitario <b>Actividad 2</b> Escuela para hombres "Aprendamos a cuidar-nos" <b>Actividad 3</b> Mamá es puro cuento y papá también cuenta
<b>04</b>	<b>Estrategias de comunicación y accesibilidad</b>	<b>Actividad 1</b> Campaña de comunicación "Monterrey me cuida" <b>Actividad 2</b> Micrositio y directorio municipal de servicios de cuidados





Monterrey  
Me Cuida

Sistema Municipal de Cuidados

# Actores involucrados en los cuidados



Secretaría de Desarrollo  
Humano e  
Igualdad Sustantiva

## Dupla de Cuidados

Persona cuidadora



Persona que requiere cuidados:  
(Infancias, Personas Adultas Mayores,  
Persona con Discapacidad)

Familias

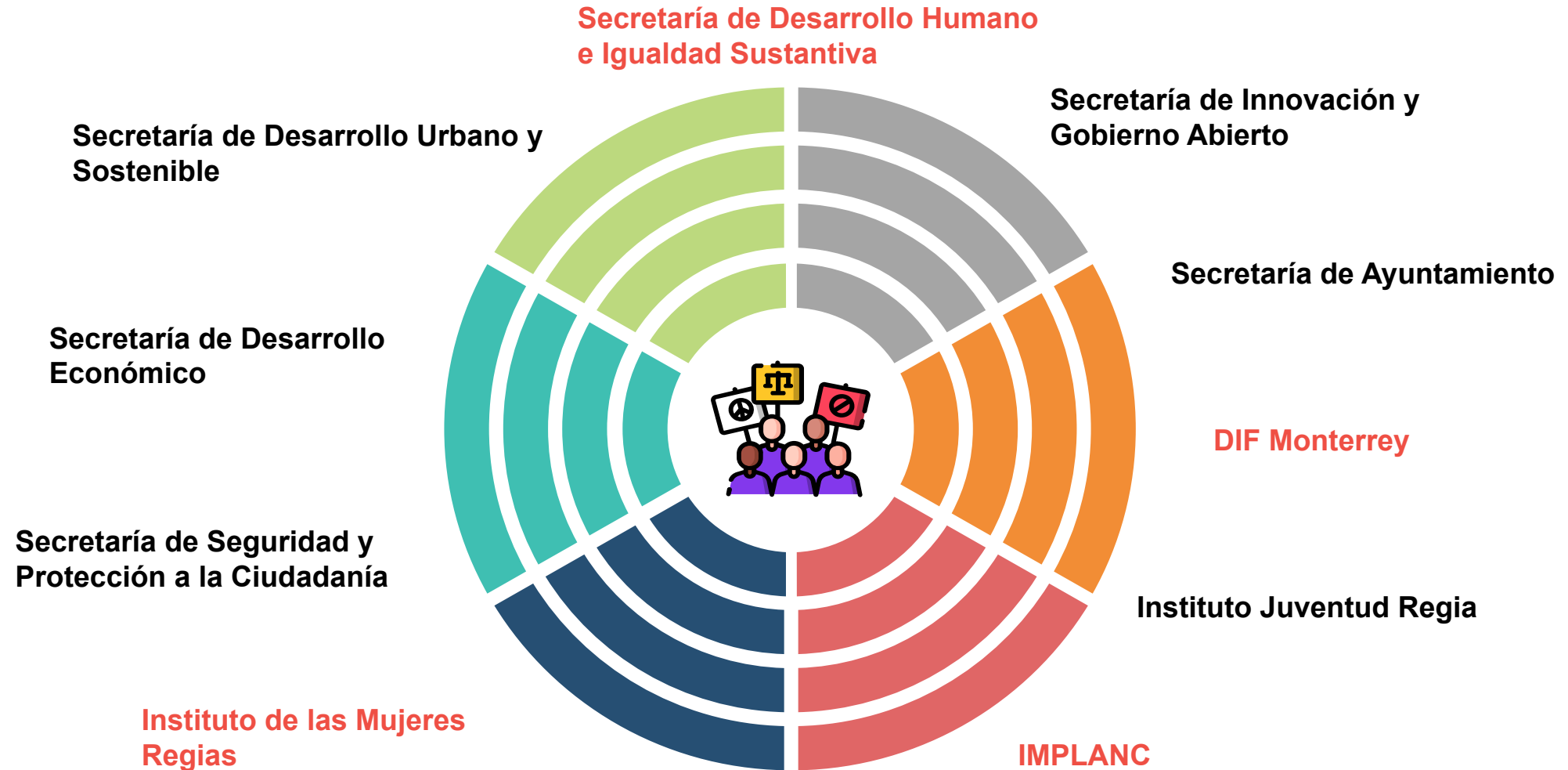
Sector Público

Comunidad

OSC

Sector Privado

# Sistema Municipal de Cuidados: un trabajo colaborativo interinstitucional



# Población objetivo-potencial

Primera Etapa



Mujeres cuidadoras de infancias, no remuneradas



Segunda etapa

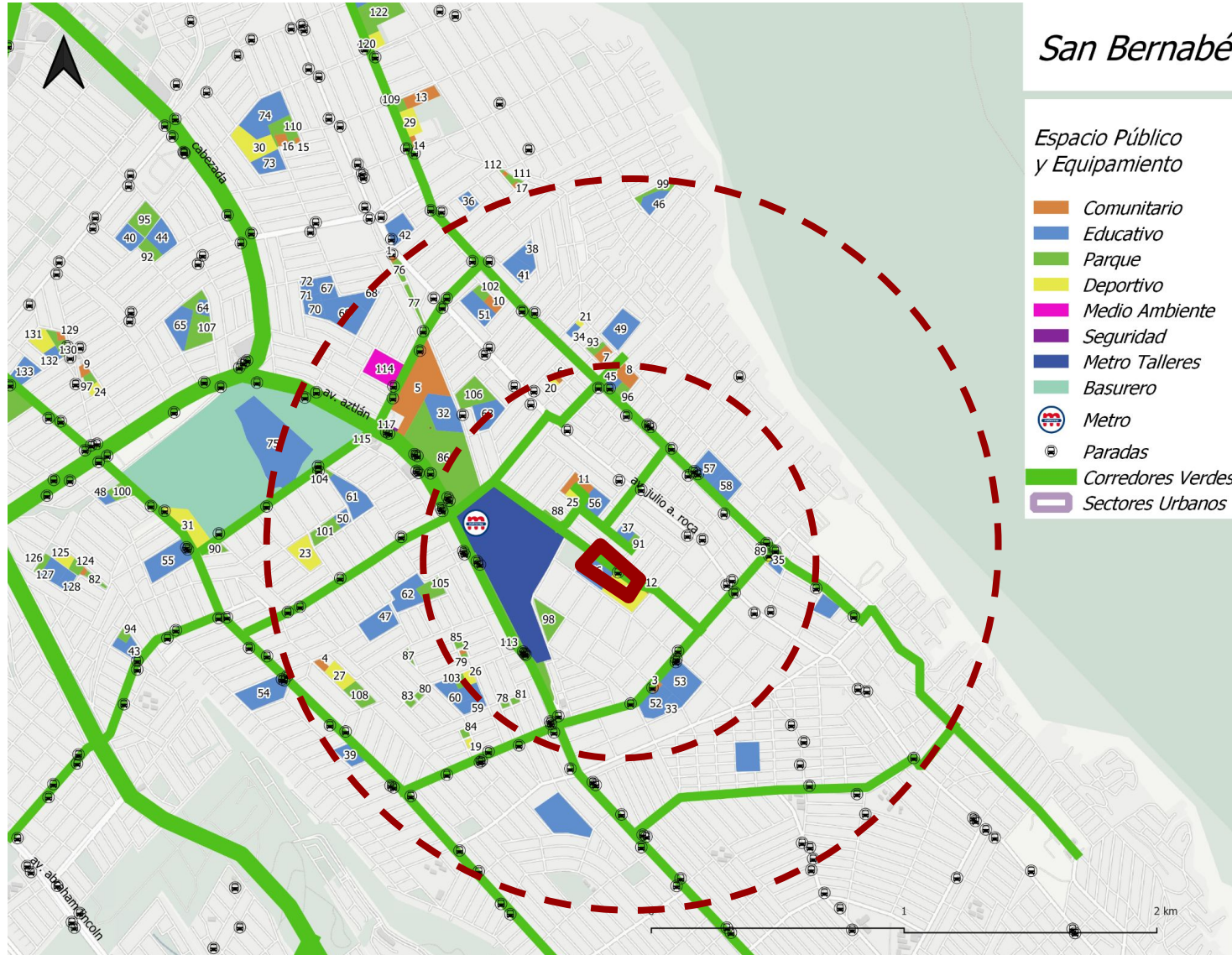


Mujeres cuidadoras de personas adultas mayores y personas con discapacidad, no remuneradas

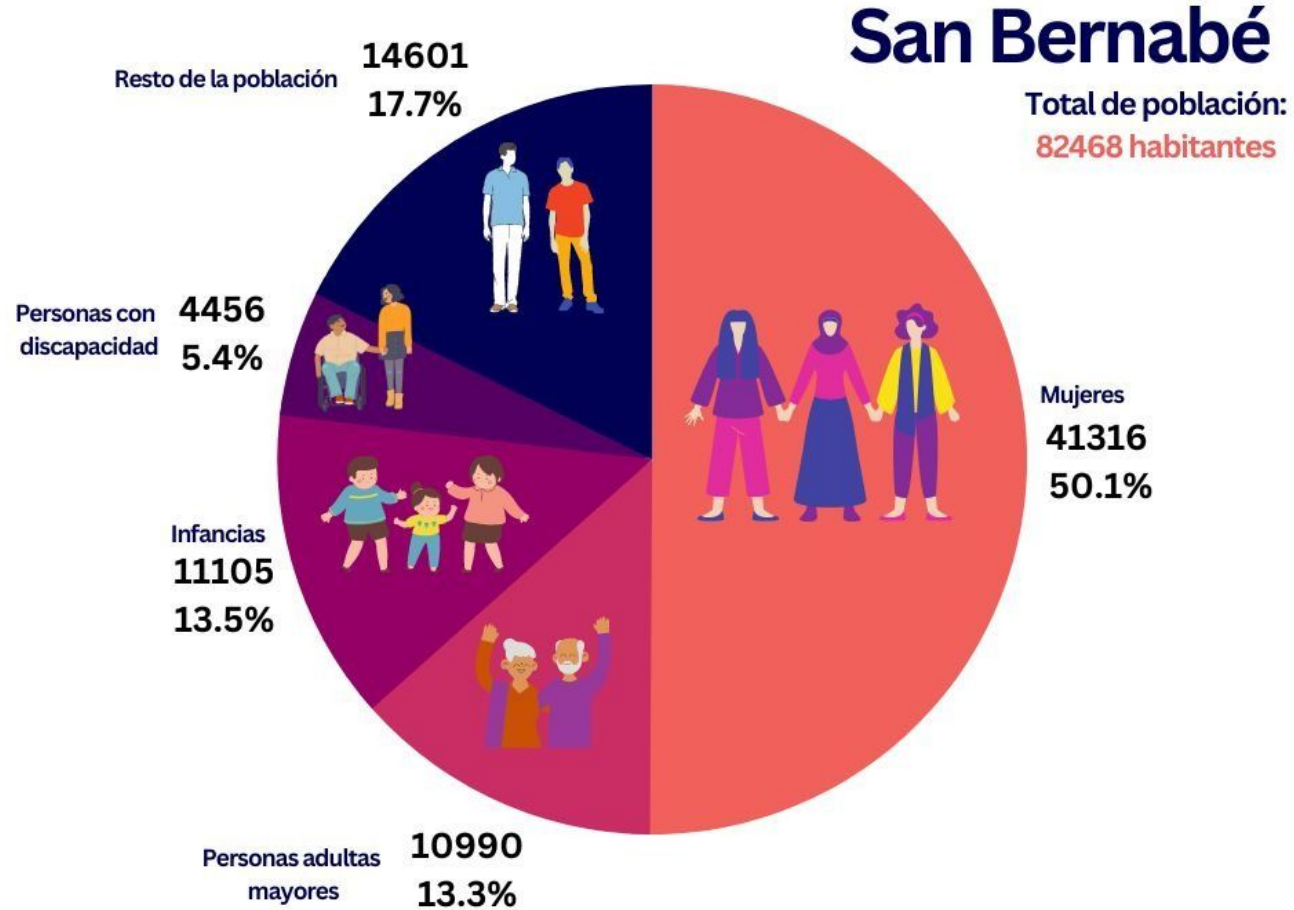


# San Bernabé I

## Centro de Bienestar Provilleón



# Población objetivo



Fuente: Elaboración propia con datos de INEGI, 2020





# Logros

## Ferias de Servicios "Monterrey me cuida"



## Espacio CeroCinco



# Logros

Mesas de trabajo

Levantamiento de encuestas

Modelo de Gobernanza

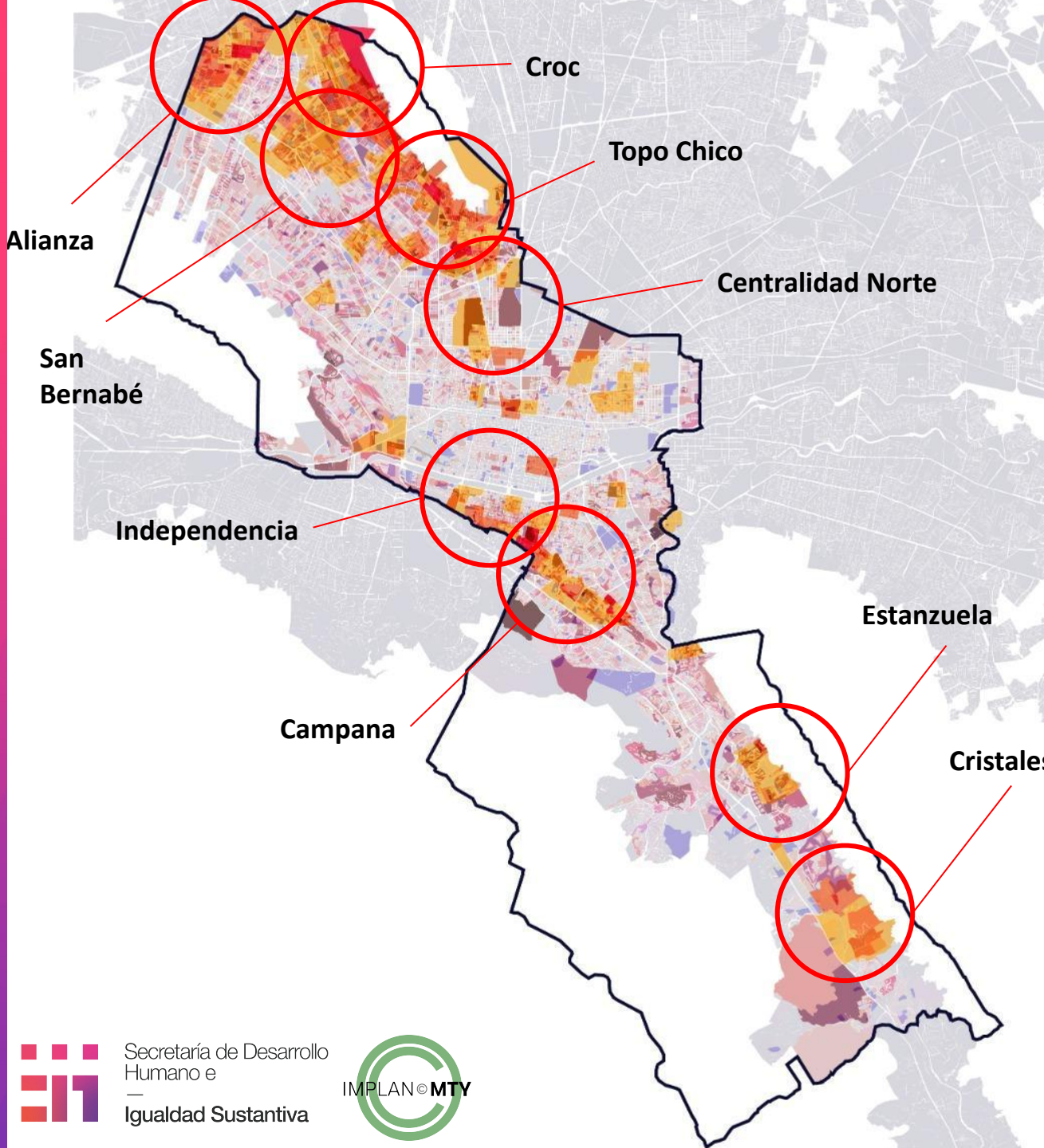
Redes de sororidad en mujeres cuidadoras



Articulación regulatoria

Grupo focal de mujeres cuidadoras

Análisis geoespacial



# Monterrey

ciudad metropolitana

- 33,899 hectáreas en total**
-  66% urbanizables  
34% áreas naturales protegidas
- 5** delegaciones
- 35** sectores urbanos
-  1,142,994 habitantes

## 2020

Las tareas de cuidado en el hogar mexicano

Tiempo dedicado a las labores de cuidado

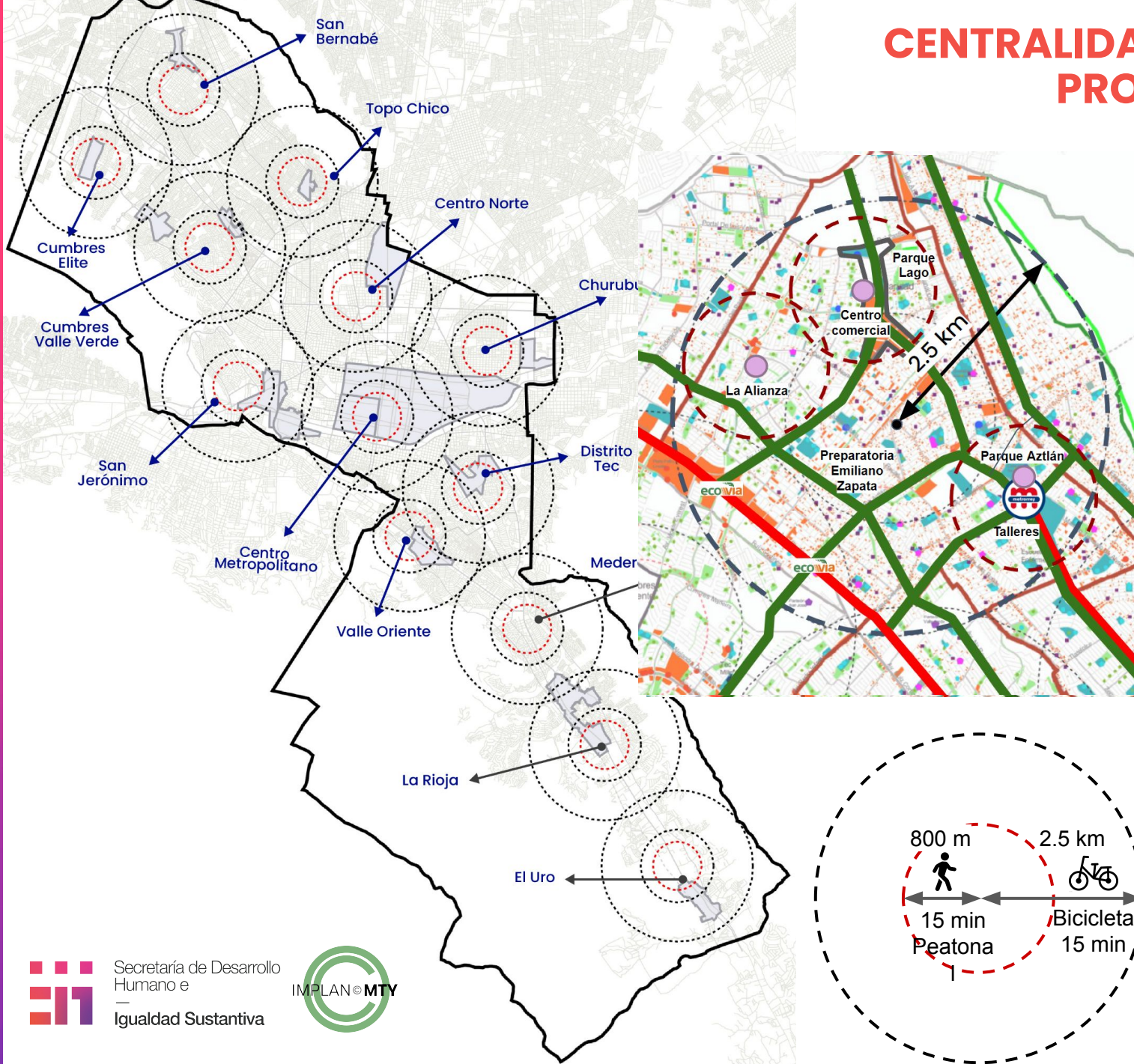
**63.8%** mujeres  
**26.5%** hombres

 26.3% del PIB Nacional

- Oferta:** Población dedicada a los quehaceres del hogar
- Demanda:**
  - Infancias: población de 0 a 11 años
  - Adultos mayores: población de 60 años y más
  - Población con discapacidad
- Vulnerabilidad:** Rangos de pobreza

Fuente: Cuenta Satélite del Trabajo no Remunerado de los Hogares en México, 2022.  
Fuente: Instituto Nacional de Estadística y Geografía, 2022.

# CENTRALIDADES URBANAS DE PROXIMIDAD



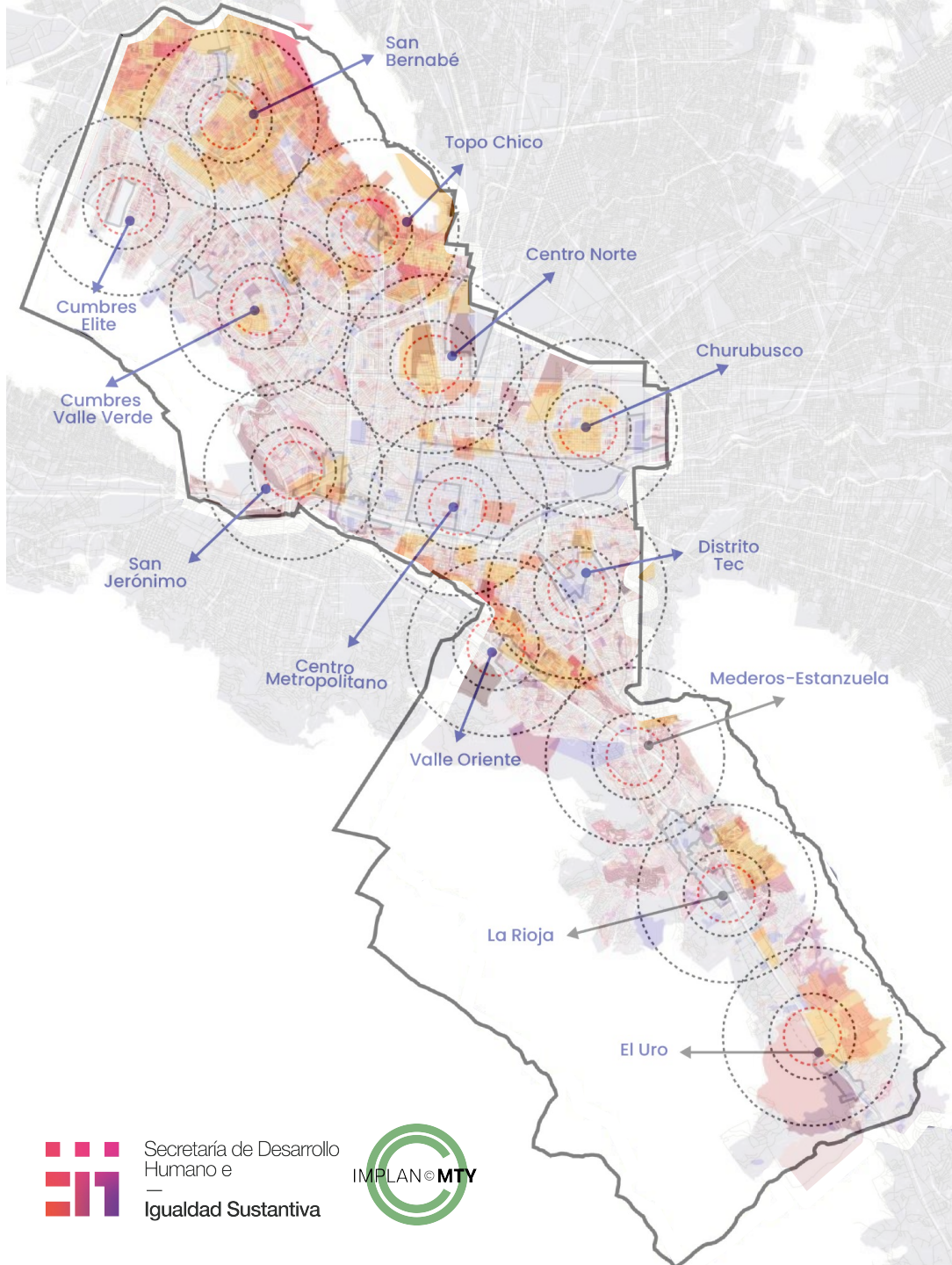
Mejor accesibilidad a equipamientos urbanos y servicios para **habitar, trabajar, aprender, cuidar, abastecerse, transportarse y recrearse** en radios de 2.5 kilómetros al uso de suelo de subcentro urbano para el balance de equipamientos.

Diagnóstico de equipamientos urbanos y barriales esenciales que identifique:

- ← Equipamientos con énfasis en el cuidado
- ← Sistemas de movilidad vial, activa y de transporte público
- ← Sistema de Corredores Verdes para la interconexión de equipamientos esenciales y sistema de transporte
- ← Centros de barrio y del cuidado

## EXPRESIÓN TERRITORIAL DEL SISTEMA DE CUIDADOS

Generar en las centralidades urbanas las condiciones de accesibilidad urbana a equipamientos y servicios del cuidado de grupos vulnerables, así como reconocer, redistribuir y el trabajo de cuidados desde una perspectiva de género, de derechos humanos, interseccional e intercultural.



- **Diagnóstico para identificación de equipamientos del cuidado:**

Identificación de necesidades y consolidación de servicios, equipamientos e infraestructuras en cada centralidad urbana de proximidad para las personas cuidadoras, personas que requieren cuidados y familias de personas cuidadoras y su comunidad.

- **Identificación de centros de barrio y del cuidado:**  
Identificación con mecanismos de participación ciudadana y recorridos exploratorios de polígonos del cuidado para la concentración y promoción de mejor accesibilidad a servicios del cuidado y otros equipamientos complementarios.

# ¡Muchas gracias!