



Anteproyecto

Nuevas Instalaciones Club Deportivo Morón

Morón, 23 de abril de 2008

PROPUESTA GENERAL

CDM

Anteproyecto Traslado Club Deportivo Morón
Predio Ex Textil Castelar



Vista del Conjunto

CDM

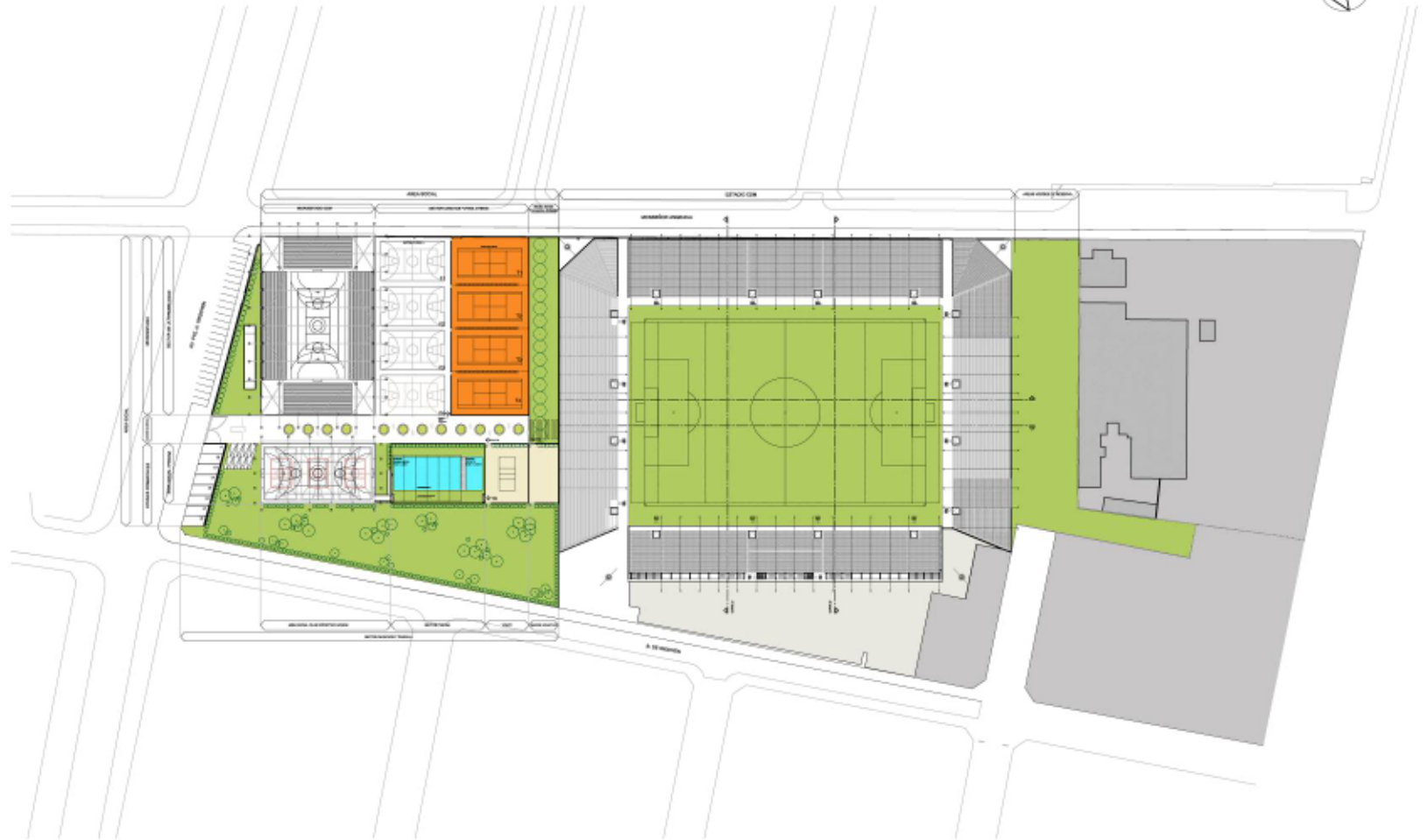
Anteproyecto Traslado Club Deportivo Moron
Predio Ex Textil Castelar



PLANTA NIVEL ACCESOS
ESC 1:750

CDM

Anteproyecto Traslado Club Deportivo Moron
Predio Ex Textil Castelar



PLANTA NIVEL TRIBUNAS
ESC 1:750

CDM

Anteproyecto Traslado Club Deportivo Moren
Predio Ex Textil Castelar



Area Social
Vista del Paseo de Acceso

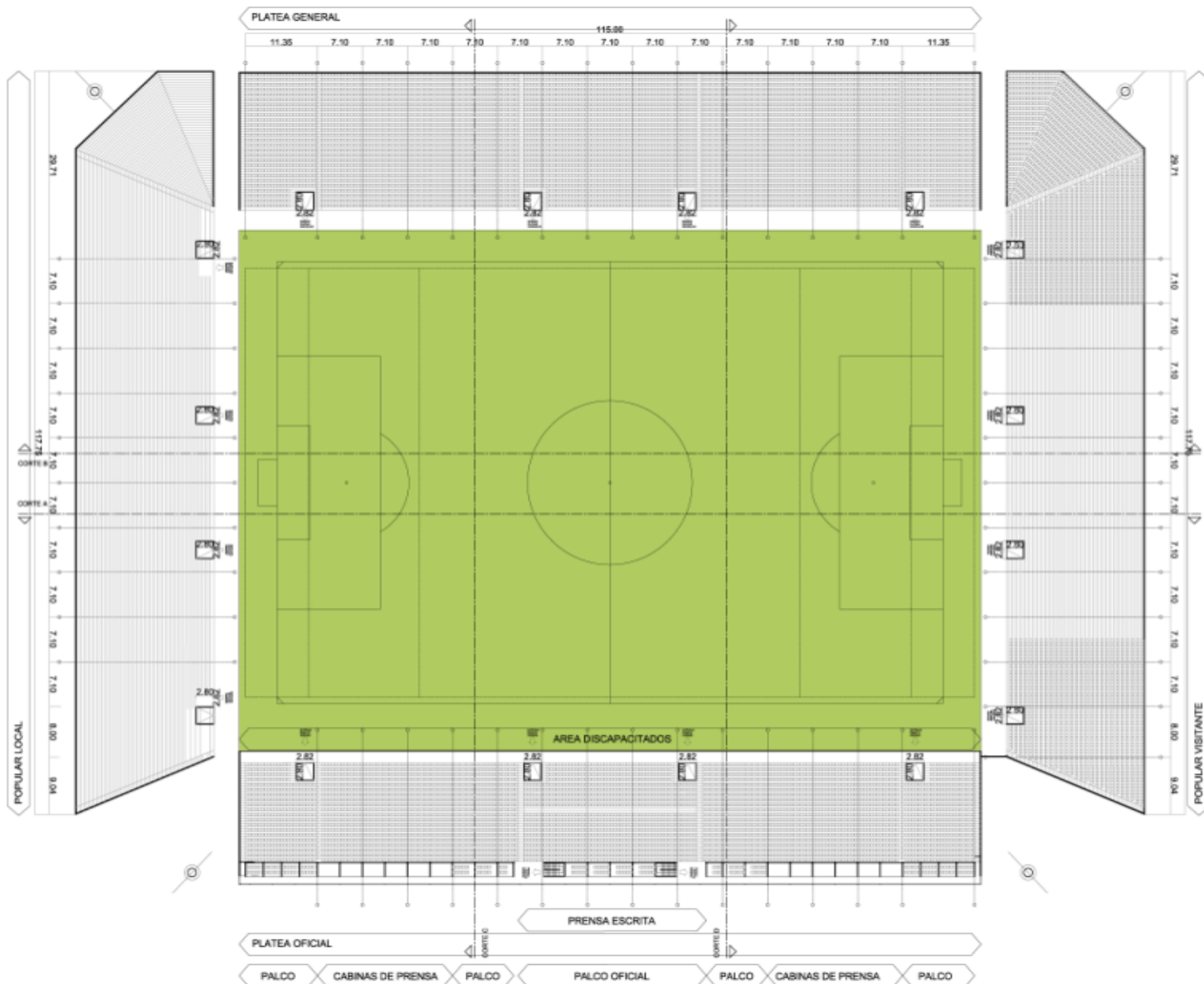
ESTADIO DE FUTBOL

CDM

Anteproyecto Traslado Club Deportivo Moron
Predio Ex Textil Castelar



ESTADIO DE FUTBOL		18292	m2		
				22218	
Sector Espectadores	1 Tribuna Popular Local	2390	m2	5642	Espectadores
	2 Tribuna Popular Visitante	2390	m2	5642	
	3 Platea General	2552	m2	6096	
	4 Platea Oficial	1886	m2	4110	
	5 Palco Oficial	162	m2	432	
	6 Palcos VIP	323	m2	296	
	Tribuna Popular local				
Bajo Tribuna	7 Libre	2305	m2		
	8 Sanitarios Publicos S/T.Pop.Local	85	m2		
	Tribuna Popular Visitante				
	9 Libre	2305	m2		
	10 Sanitarios Publicos S/T.Pop.Visitante	85	m2		
	Platea General				
	11 Libre	2467	m2		
	12 Sanitarios Publicos S/Platea General	85	m2		
	Platea Oficial				
	13 Playon de Precalentamiento Local	287	m2		
14 Playon de Precalentamiento Visitante	287	m2			
15 Expansion Confiteria	154	m2			
16 Playon Gastronomia	400	m2			
Area Prensa	17 Cabinas de Radio	43	m2		
	18 Cabinas de TV	43	m2		
	19 Prensa Escrita	43	m2		
Descubiertos					
Campo de Juego	Total 117/82				
	Marcacion Futbol 70 / 105	9594	m2		
	Marcacion Rugby 68 / 115				
Playon Maniobra y estacionamiento		3800	m2		



Buenos Aires, 15 de abril de 2008

Sres.
Vila Sebastián Vila & Asociados Arquitectos
At.:
Arq. Adrian Sebastian

Ref.: Nuevas instalaciones Club Deportivo Morón

De nuestra mayor consideración

Por intermedio de la presente dejamos constancia de la presentación ante el **CO.PRO.SE.DE**, por parte del estudio Vila Sebastián Vila & Asociados Arquitectos, de la documentación técnica referida al anteproyecto del nuevo estadio del Club Deportivo Morón.

Como resultado de esta presentación, se entiende que el anteproyecto de estadio fútbol cumple con las disposiciones previstas por este organismo para ser habilitado para la organización de eventos deportivos oficiales, disponiéndose correctamente de: el sistema de arribo de parcialidades, el sistema de expendio de boletos, los sistemas de evacuación de público en tribunas y la disposición de espacios sanitarios.

Todo lo antedicho deberá ser corroborado, para su aprobación definitiva, a través de la presentación de la documentación ejecutiva del proyecto.

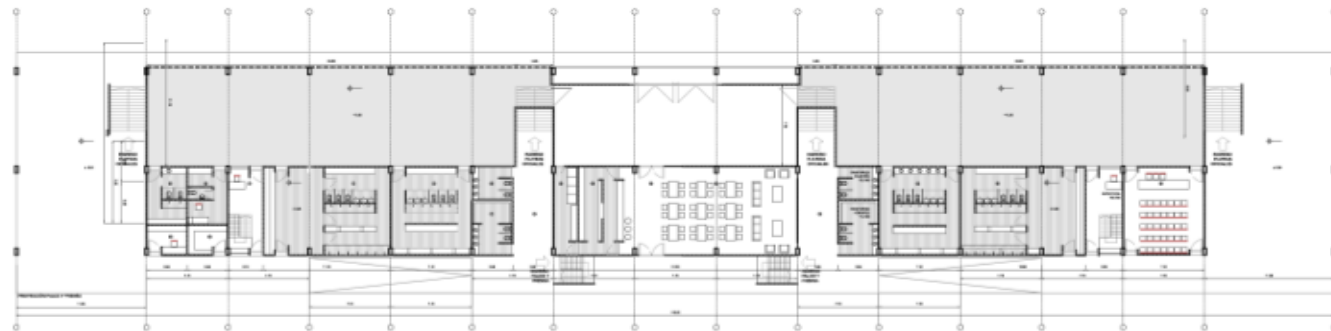
Sin otro particular, saluda a UD muy atentamente



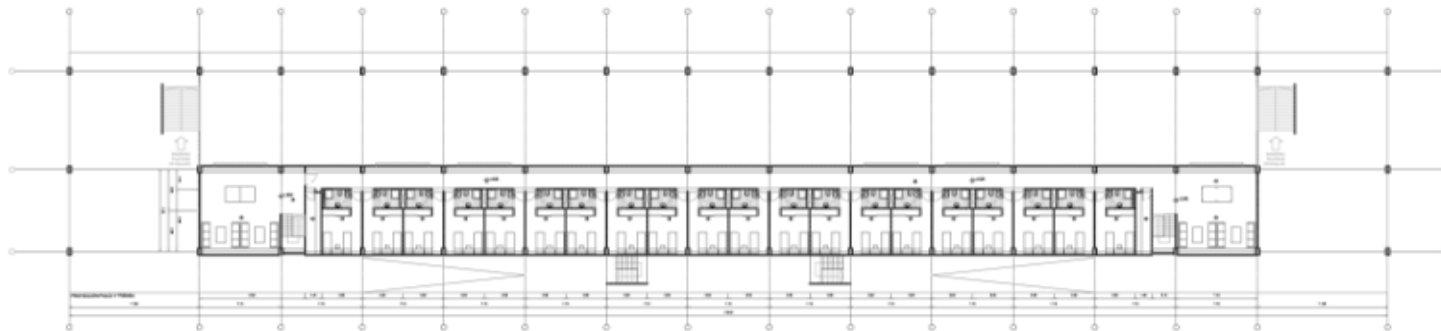
Daniel Fata / Bernardo Palazzo
Arquitectos
CO.PRO.SE.DE

ESTADIO DE FUTBOL

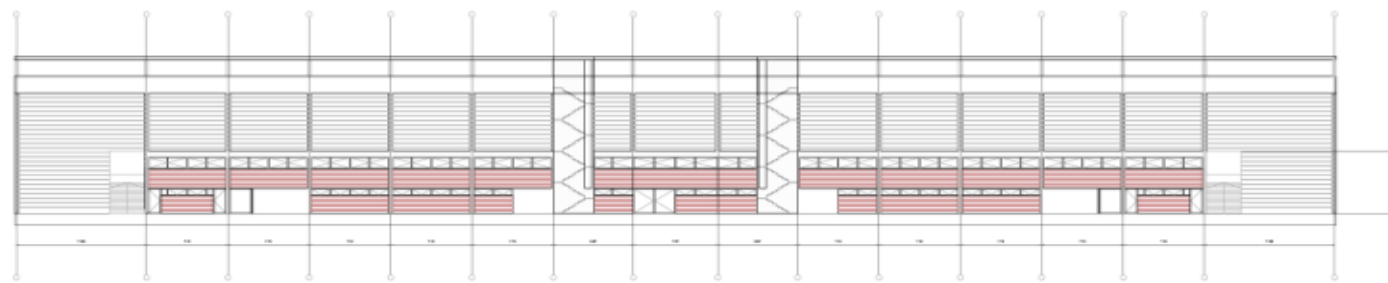
EDIFICIO DE SERVICIOS		1450	m2
Planta Baja			
	1 Vestuario 1	87	m2
	2 Vestuario 2	56	m2
	3 Vestuario 3	87	m2
	4 Vestuario 4	56	m2
	5 Vestuario Jueces	19	m2
	6 Enfermeria / Antidoping	18	m2
Servicios	7 Recepcion hotel 1 y 2	47	m2
	8 Utileria / Lavadero	18	m2
	9 Salon / Comedor / Estar	123	m2
	10 Cocina Bar	29	m2
	11 Sanitario Publico Hombres	18	m2
	12 Sanitario Publico Mujeres	11	m2
	13 Paso Platea 1 y 2	89	m2
	14 Sala de Conferencias	56	m2
Mantenimiento	15 Oficina Intendente	9.60	m2
	16 Deposito/Taller	9.60	m2
Planta Alta			
	17 Palier de acceso 1 y 2	18	m2
	18 Mucama 1 y 2	17	m2
Hotel	19 Habitacion 1 a 20 Unidad c/sanitario incluido 21 m2	420	m2
	20 Corredor	148	m2
	21 Sala de Juegos	57	m2
	22 Sala de Estar	57	m2



PLANTA BAJA



PLANTA ALTA



VI

CDM

Arquitectura Trossello Club Deportivo Morelia
Paseo de Toluca Colimar



Estadio de Fútbol
Vista desde las Pinteas

AREA SOCIAL

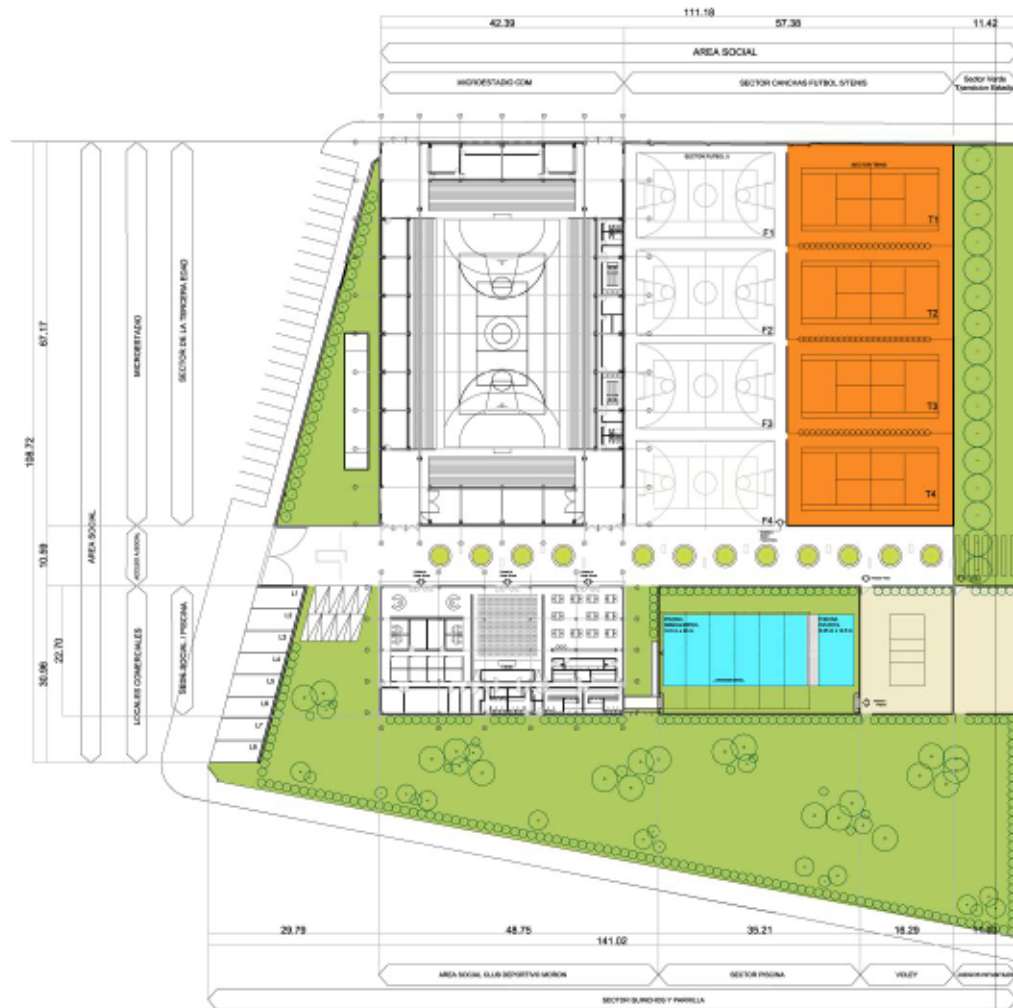
CDM

Anteproyecto Traslado Club Deportivo Moron
Predio Ex Textil Castelar



Area Social
Vista desde el Acceso

AREAS ABIERTAS		11598	m2
	1 Piscina Semiolimpica	313	m2
	2 Piscina Infantil	78	m2
Sector Piscina	3 Solarium	399	m2
	4 Beach Villey	366	m2
	5 Arenero/Juegos Infantiles	252	m2
	6 Area tenis	1939	m2
Sector Canchas	7 Futbol 5	1184	m2
	8 Pista Patin	388	m2
	9 Area Recreo	3942	m2
	10 Area Transicion Social / Estadio	851	m2
Sector Esparcimiento	11 Sector 3° Edad	609	m2
	12 Boulevard Acceso	1277	m2
	13 Disponible	3212	m2
	14 Locales Comerciales	271	m2



CDM

Anteproyecto Tránsito Ciclo Deportivo Morón
Predio Ex. Textil Casapán



Area Social
Vista del Sector Canchas

MICROESTADIO

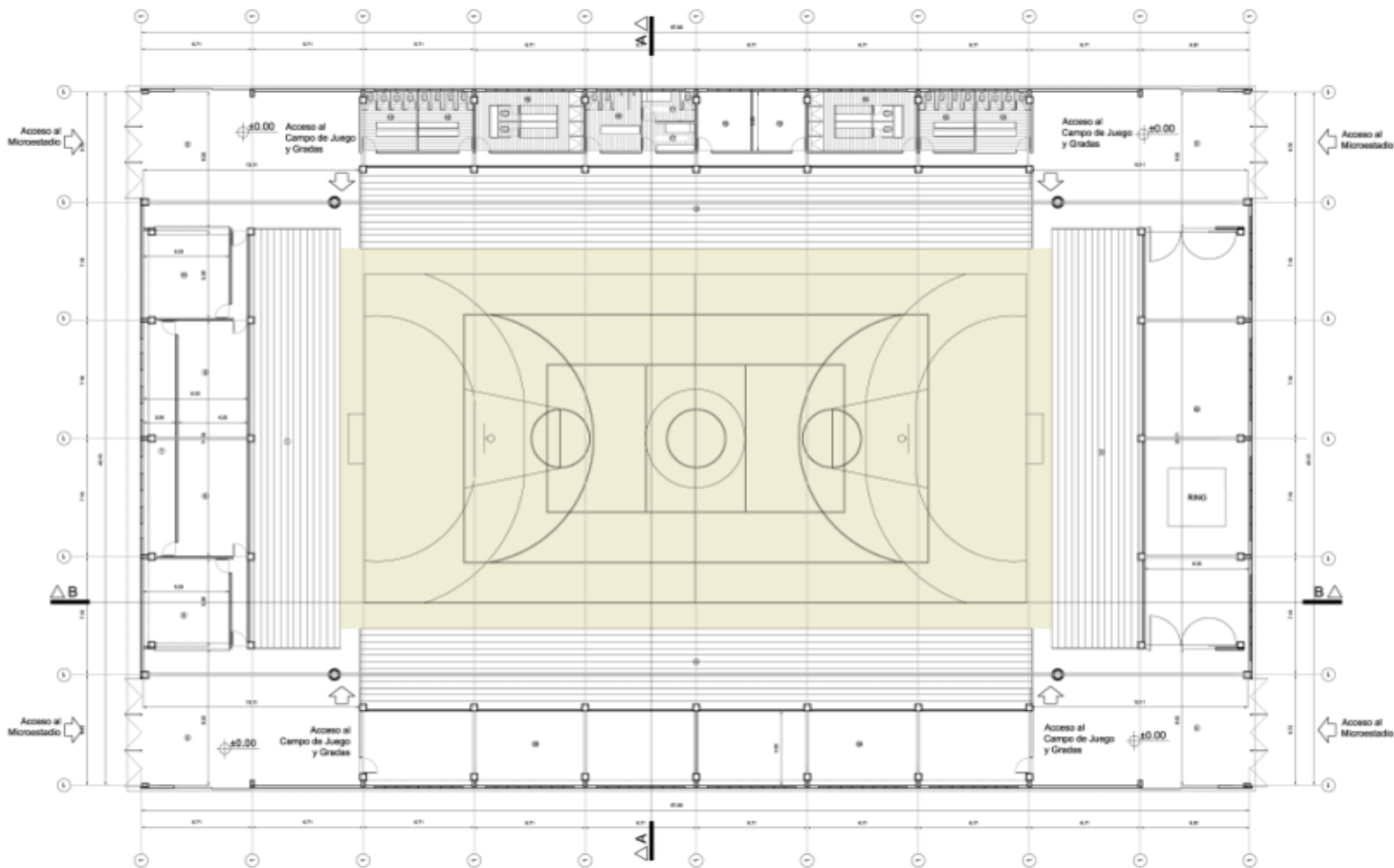
CDM

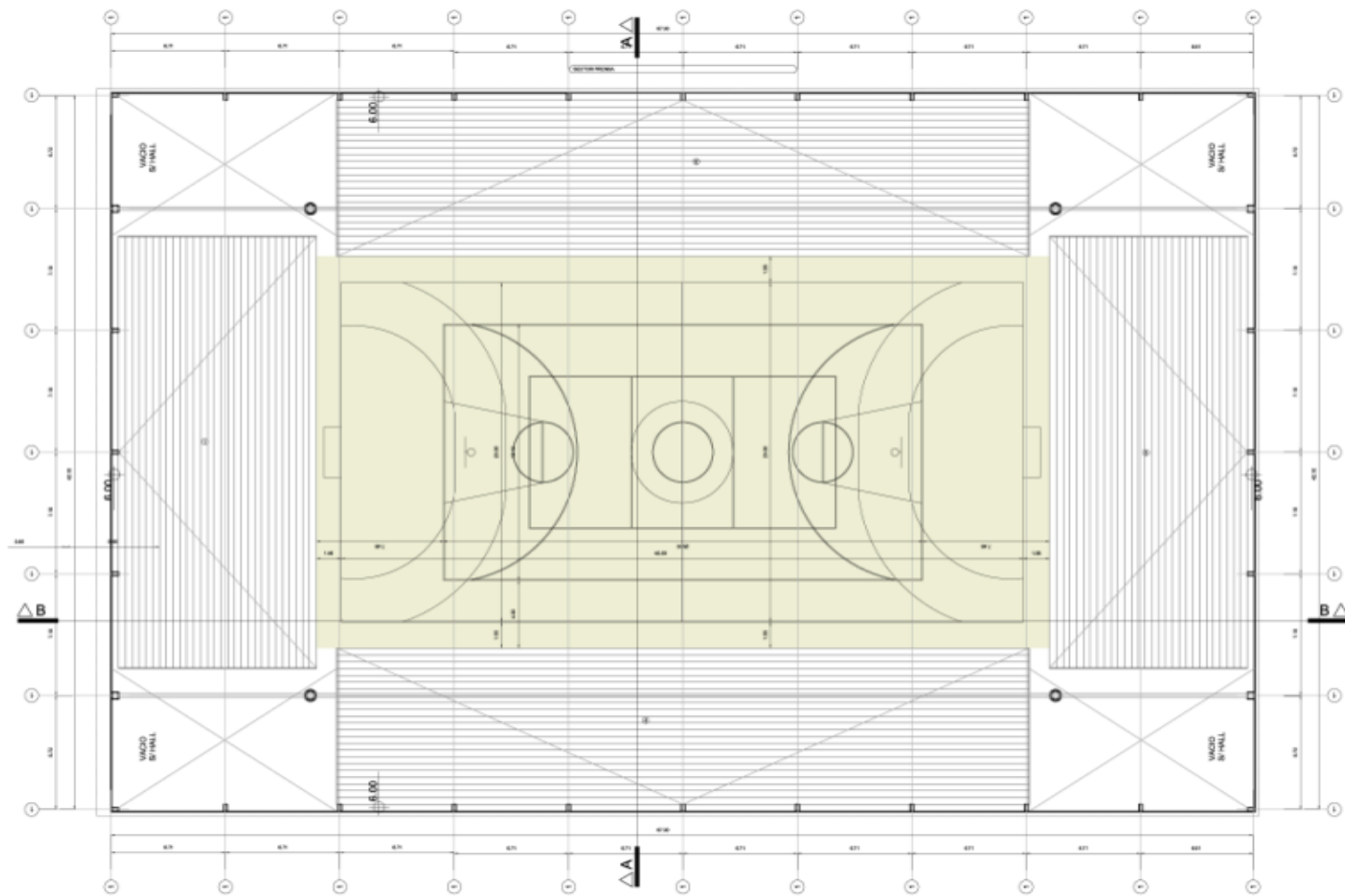
Anteproyecto Final del Club Deportivo Morón
Punto Cx. Tercer Costado

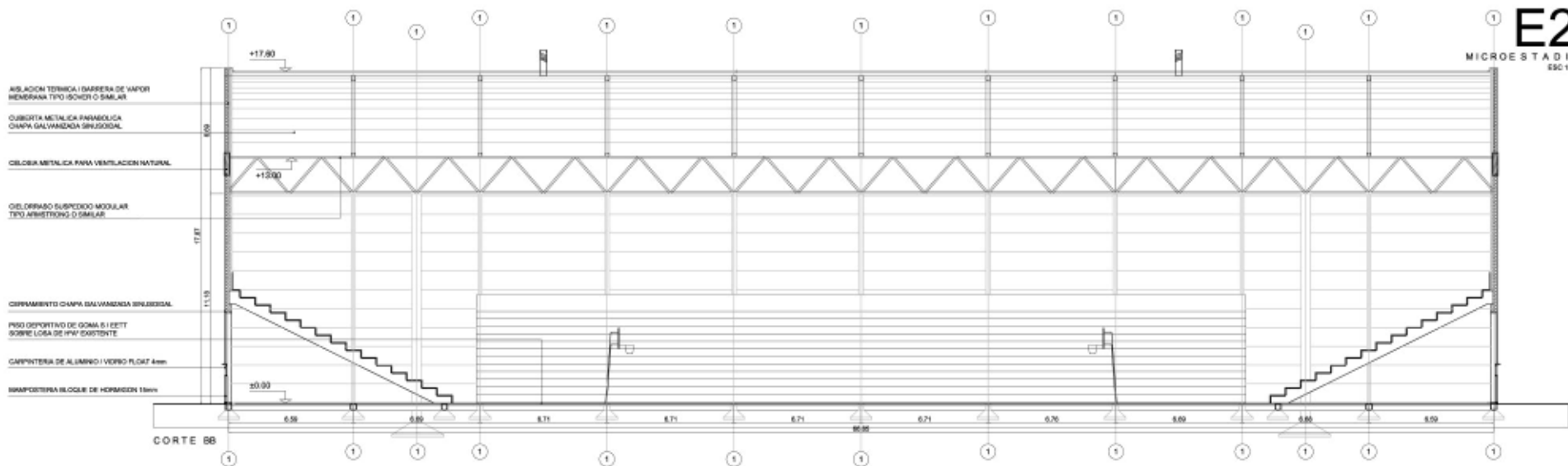
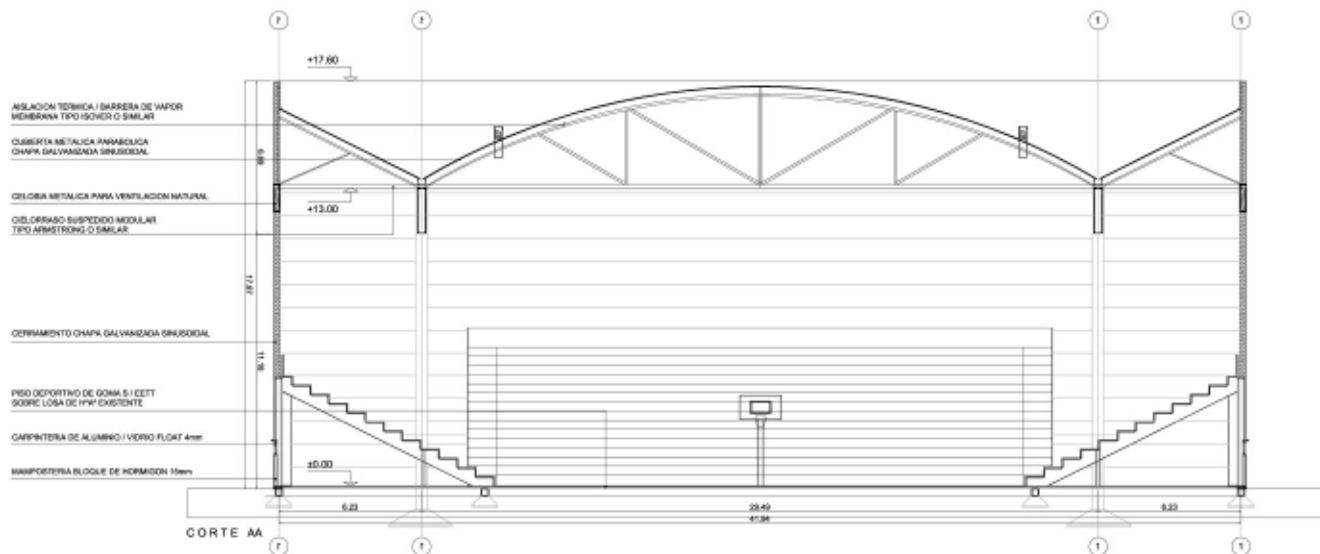


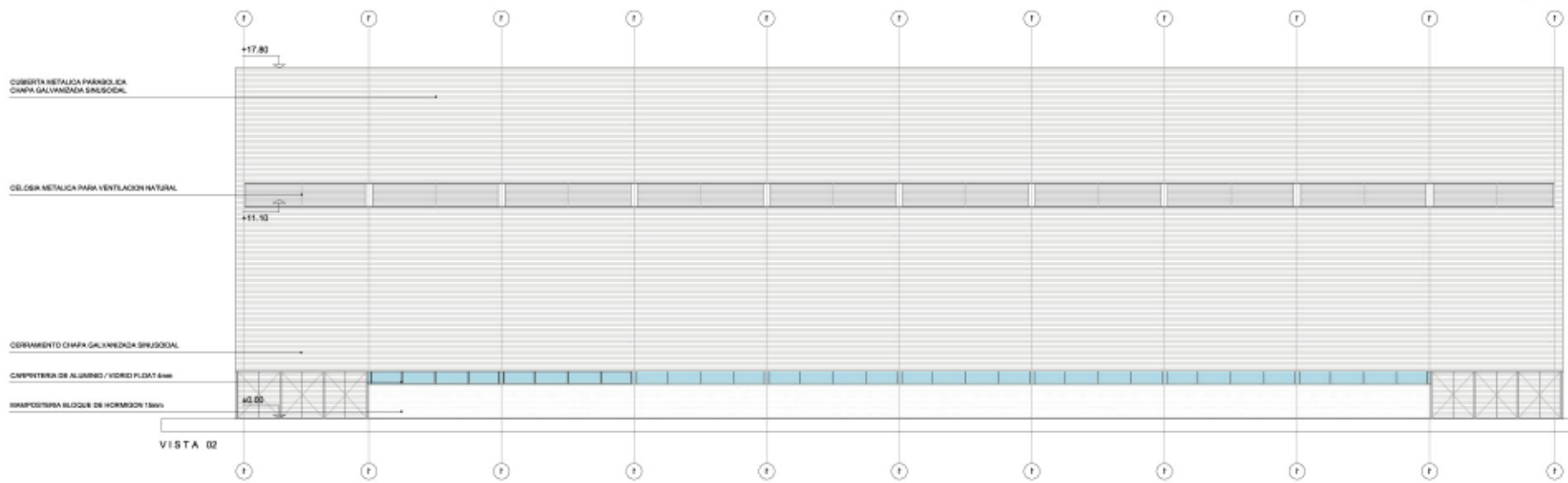
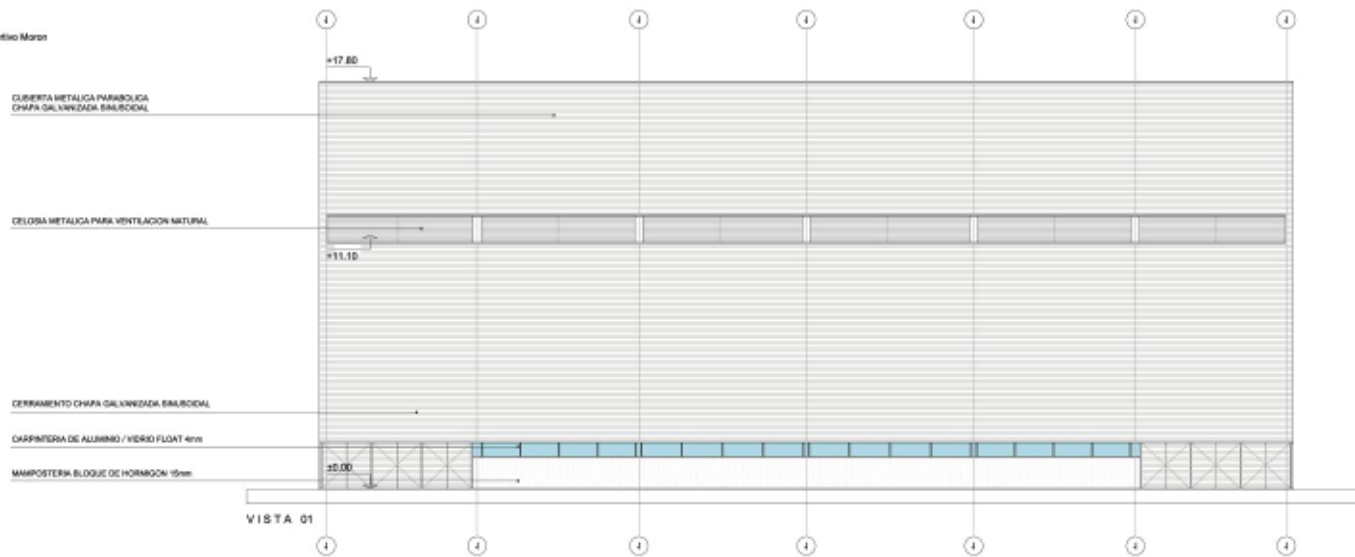
MICROESTADIO
Vista desde el Acceso

MICROESTADIO		4120	m2		
				3456	Espe
Sector Espectadores	1 Tribuna 1	296	m2	740	ctado
	2 Tribuna 2	361	m2	988	res
	3 Tribuna 3	296	m2	740	Sent
	4 Tribuna 4	374	m2	988	ados
	5 Halles Acceso 1 a 4	456	m2		
	Sector 1				
	6 Libre	131	m2		
	7 Espacio Boleterias	32	m2		
	8 Oficina	63	m2		
	9 Local 1	35	m2		
	10 Local 2	35	m2		
	Sector 2				
Bajo Tribuna	11 Libre	168	m2		
	12 Sanitario Publico Hombres	26	m2		
	13 Sanitario Publico Mujeres	26	m2		
	14 Vestuarios hombres	26	m2		
	15 Vestuarios mujeres	26	m2		
	16 Vestuario Jueces	13	m2		
	17 Enfermeria / Antidoping	13	m2		
	18 Utileria	13	m2		
	19 Deposito	13	m2		
	20 Circulacion	37	m2		
	Sector 3				
	21 Libre	131	m2		
	22 Gimnasio de Box	165	m2		
	Sector 4				
	23 Libre	184	m2		
	24 Gimnasio Aparatos	95	m2		
	25 Espacio disponible	95	m2		
Area Prensa	26 Radio	9	m2		
	27 Prensa Escrita	7	m2		
Campo de Juego	Total 124 / 80				
	Marcacion Handball 20/40	994	m2		
	Marcacion Basquet 15/28				









CDM

Arquitectura Tostado Club Deportivo Morelos
Pabellón de Tenis Cuernavaca



SEDE SOCIAL

CDM

Anteproyecto traslado Club Deportivo Morón
Predio Ex-Texil Cáceres



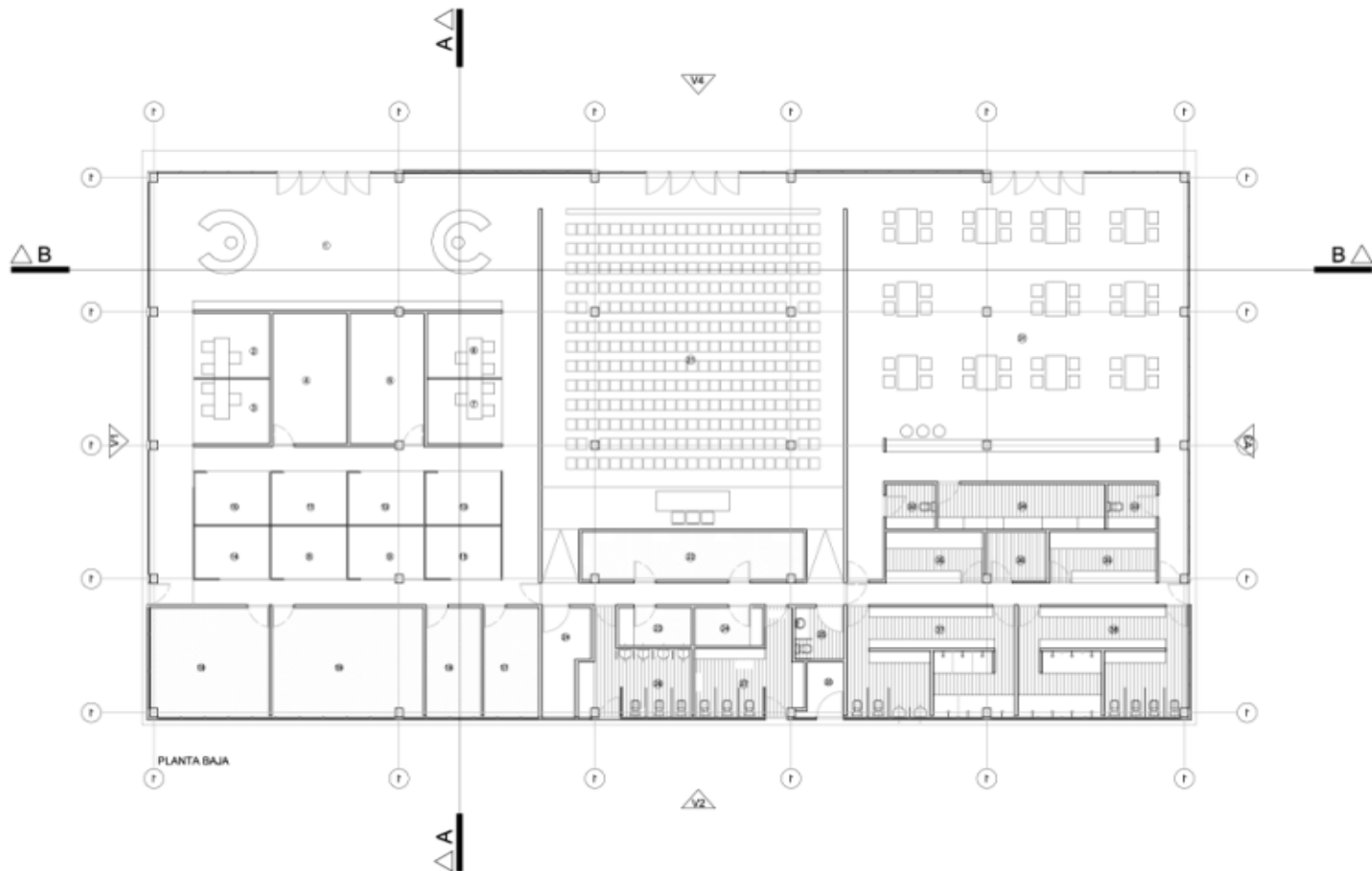
Sede Social
Vista desde el sector esportamiento

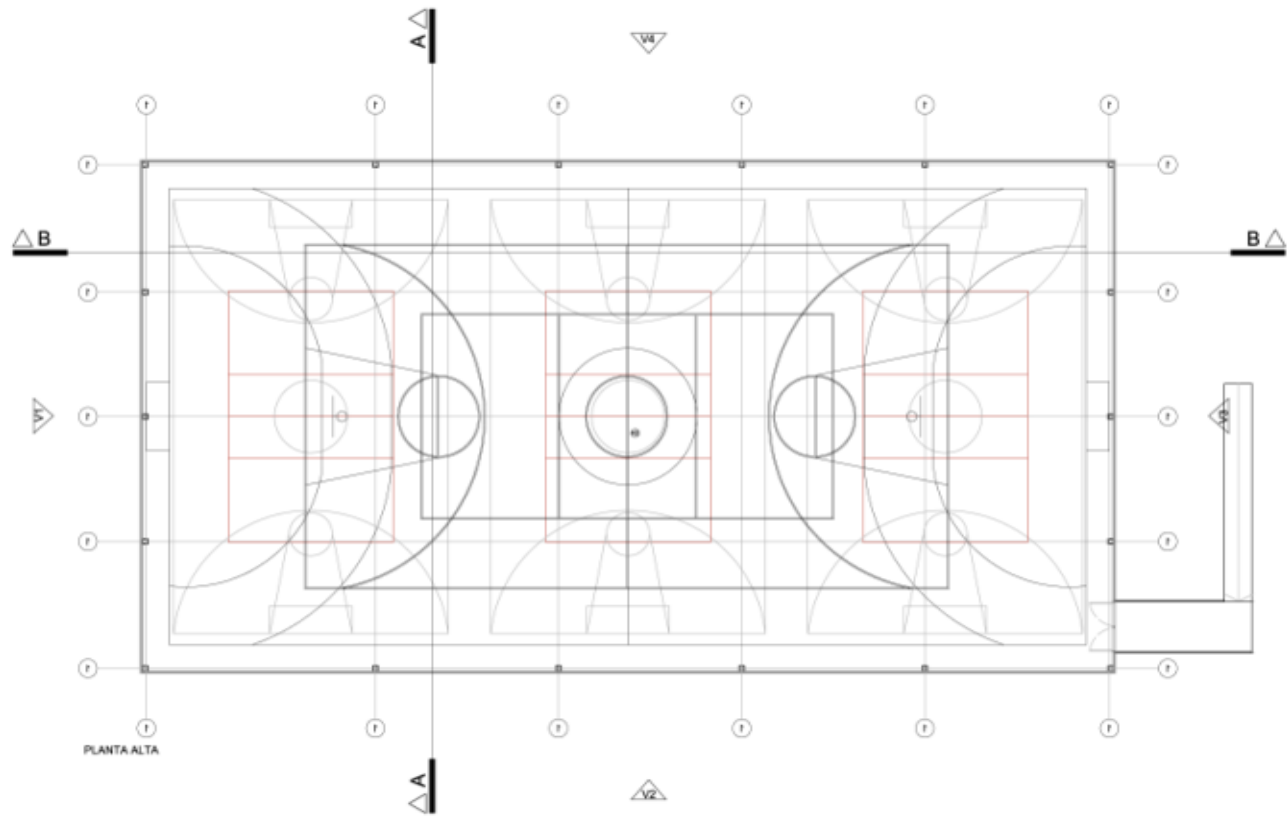
Planta Baja

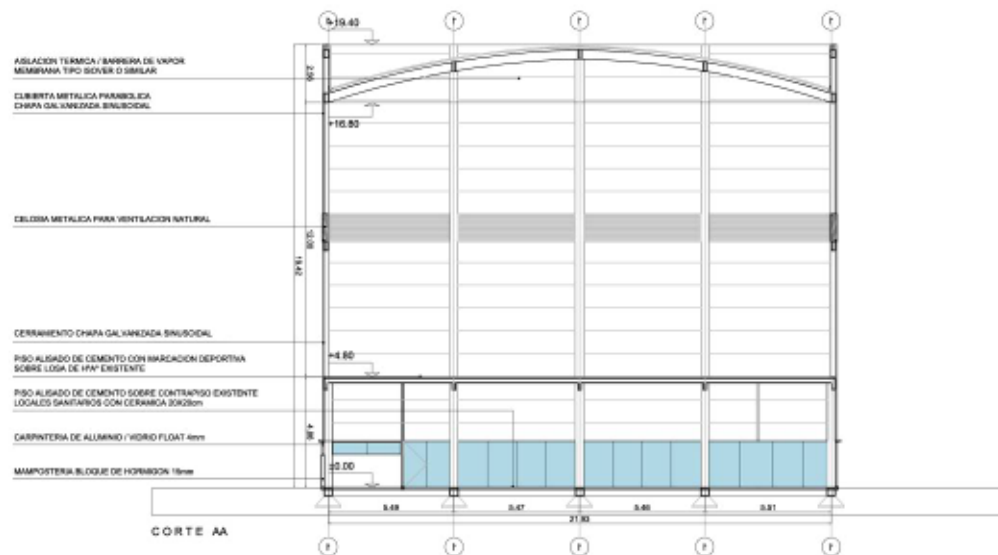
	1	Expo/Museo	93.00	m2
	2	Contable 1	8.50	m2
	3	Contable 2	8.50	m2
	4	Administracion	17	m2
	5	Personal	17	m2
	6	Socios 1	8.50	m2
	7	Socios 2	8.50	m2
	8	Sistemas 1	6.60	m2
	9	Sistemas 2	6.60	m2
Oficinas Administracion y Comision Directiva	10	Subcomision 1	6.60	m2
	11	Subcomision 2	6.60	m2
	12	Subcomision 3	6.60	m2
	13	Subcomision 4	6.60	m2
	14	Secretaria 1	6.60	m2
	15	Secretaria 2	6.60	m2
	16	Tesoreria	10	m2
	17	Gerencia General	10	m2
	18	Presidencia	22	m2
	19	Sala de Reuniones	28	m2
	20	Pasos y esperas	70	m2
	21	Sum/Auditorio	183	m2
	22	Deposito auditorio	27	m2
	23	Office	6	m2
	24	Deposito general	6	m2
	25	Sanitario discapitados	5	m2
	26	Sanitarios hombres 1	15	m2
	27	Sanitarios mujeres 1	15	m2
	28	Deposito parque	4	m2
	29	Mantenimiento	8.50	m2
Area Social	30	Circulacion	19	m2
	31	Salon Comedor	180	m2
	32	Sanitarios hombres 2	4	m2
	33	Sanitarios mujeres 2	4	m2
	34	Cocina	13.50	m2
	35	Guardarropa 1y2	17	m2
	36	Enfermeria	6	m2
	37	Vestuarios hombres	33	m2
	38	Vestuarios mujeres	33	m2
	39	Circulacion	25	m2

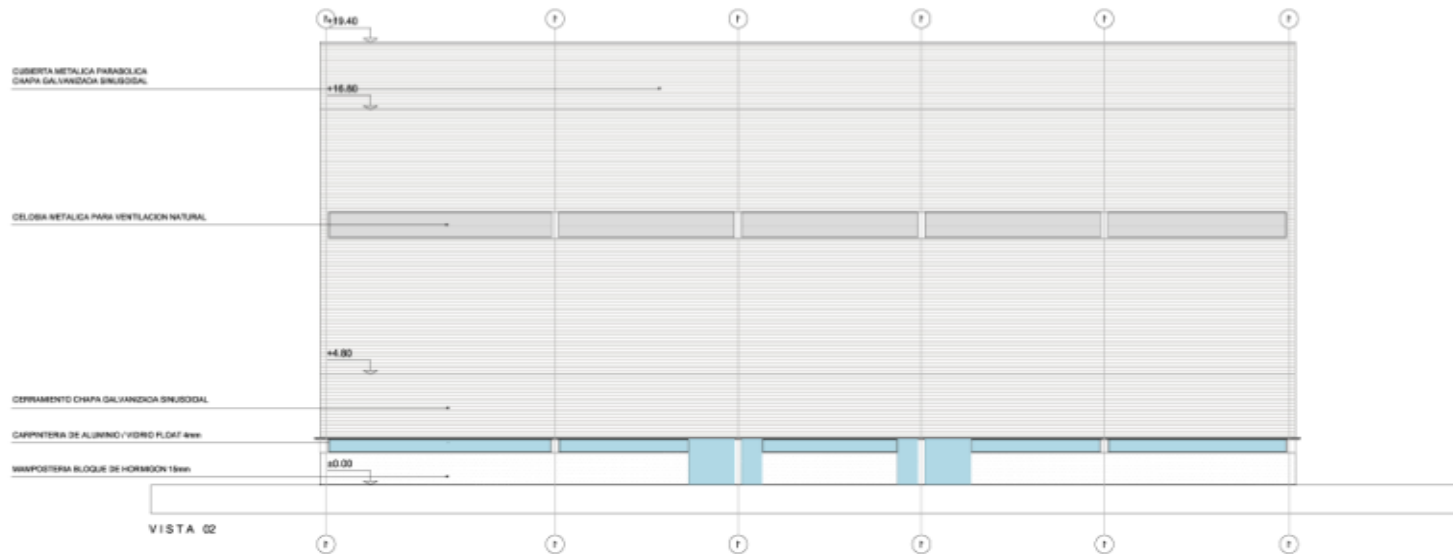
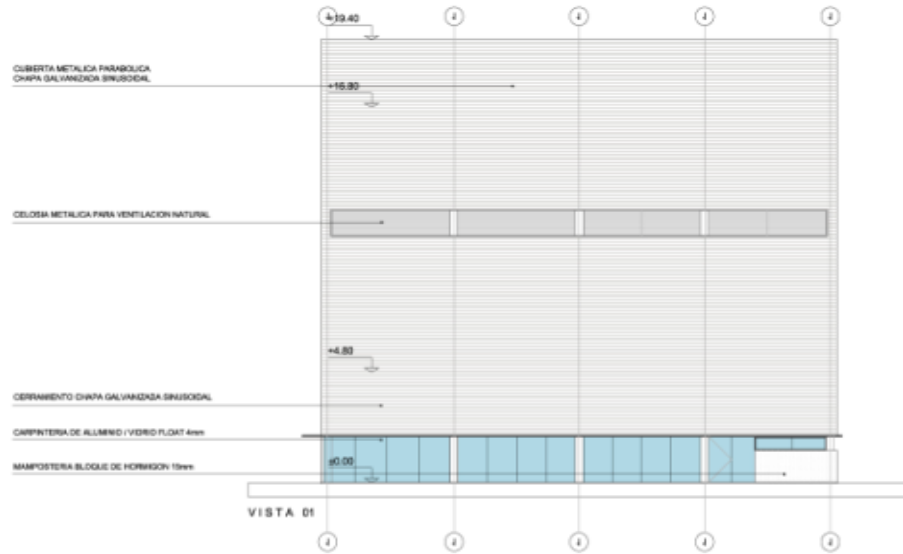
Planta Alta

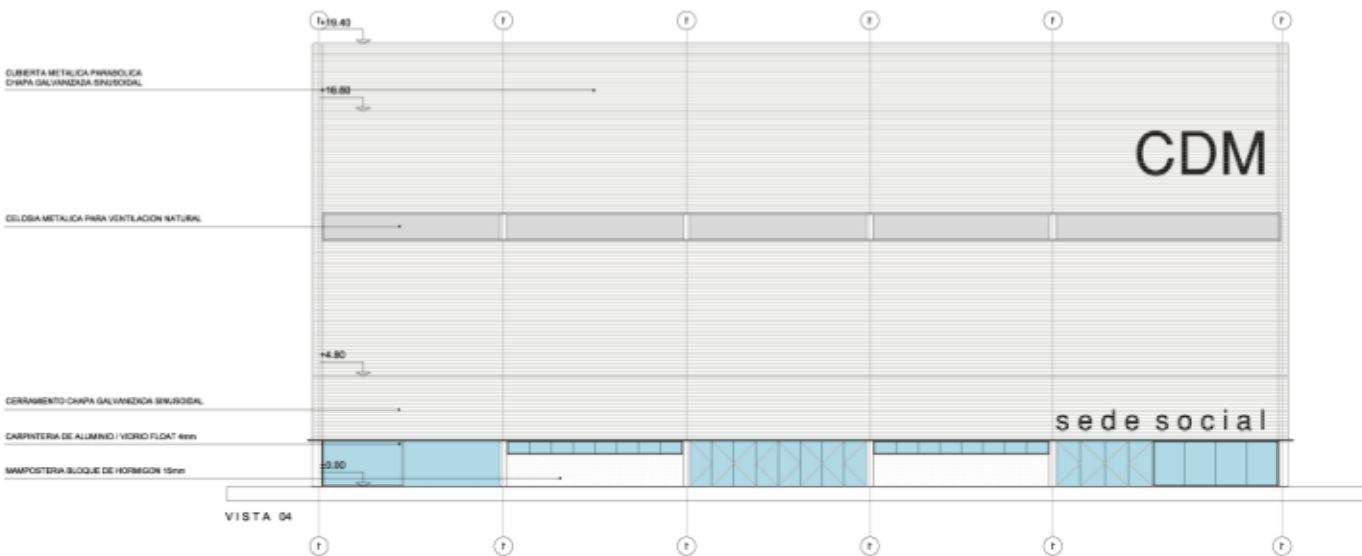
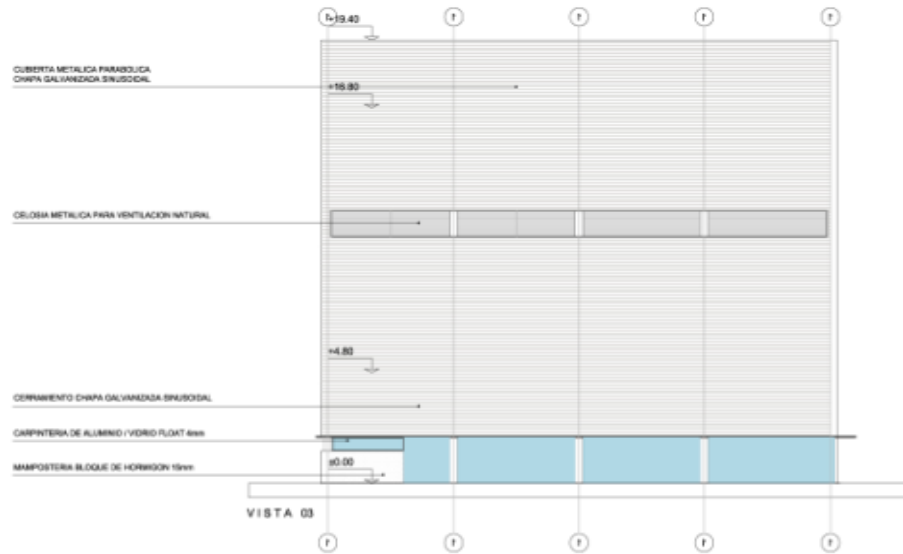
Deporte	40	Gimnasio Multifuncion 24 / 41	953	m2
---------	----	-------------------------------	-----	----











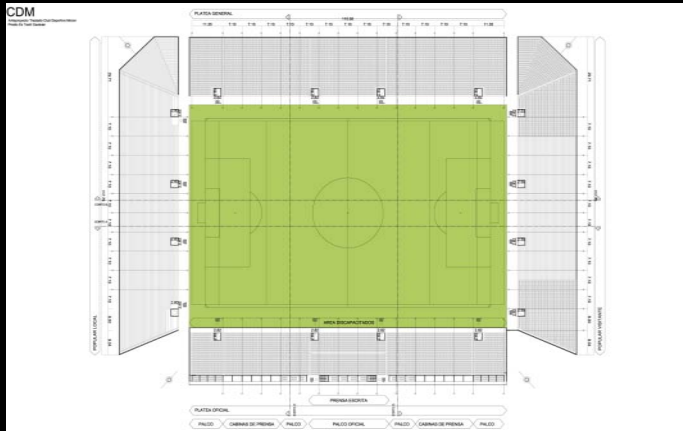
ESPECIFICACIONES TECNICAS
Itemizado

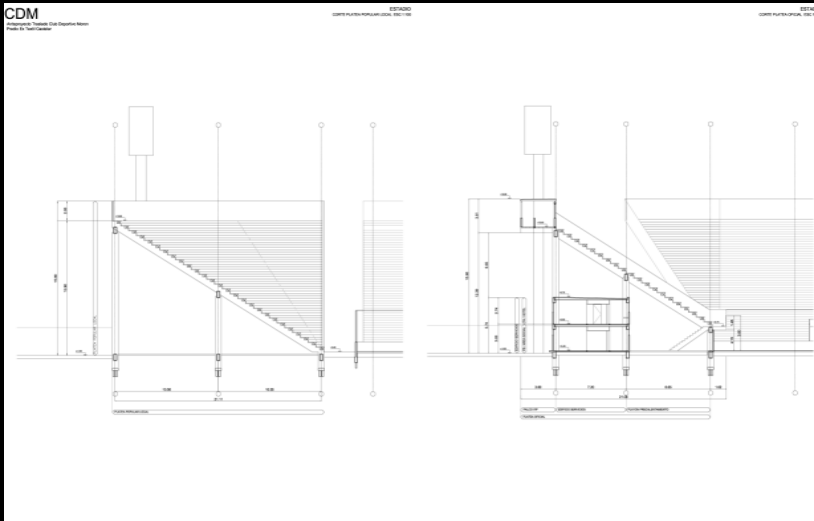
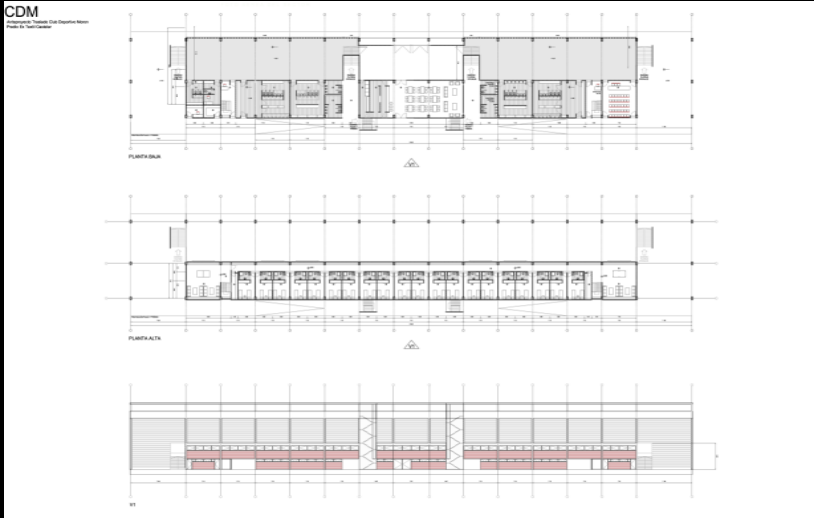
ESTADIO DE FUTBOL

18292

m2

EF1	Fundaciones	Fundaciones hormigon in situ S/Proyecto de Calculo
EF2		Vigas de encadenado H ² A° S/Proyecto de calculo
EF3	Estructura Resistente	Columnas H ² premoldeado S/Proyecto de Calculo
EF4		Vigas H ² premoldeado S/Proyecto de Calculo
EF5		Gradas H ² premoldeado S/Proyecto de Calculo - Proveedor tipo Astori o Prear
EF6		Escaleras de H ² Premoldeado S/Proyecto de Calculo
EF7		Loseta de H ² Premoldeado S/Proyecto de Calculo
EF8	Contrapisos	Contrapisos de H ² pobre e: 8 cm S/Terreno natural Perimetro Alambrado
EF9		Contrapisos de H ² pobre e: 6 cm S/Losa Hormigon
EF10		Contrapiso de H ² A° S/Proyecto de Calculo S/Nucleos Sanitarios Bajo Tribuna
EF11	Carpetas	Carpeta de nivelacion e:2cm S/Contrapiso s/terreno natural
EF12		Carpeta de nivelacion e:2cm S/Contrapiso s/Losa
EF13	Pisos	Piso concreto asfaltico en area descubierta Platea oficial
EF14		Piso alisado de cemento tipo industrial
EF15	Mamposteria	Mamposteria ladrillo ceramico 8/18/33 terminacion fino a la cal sobre revoque grueso a la cal
EF16		Bloque de cemento 12/19/39 terminacion a la vista junta enrasada
EF17	Herreria	Alambrado olimpico perimetral / Tejido romboidal con postes de hormigon c/3 mts
EF18		Barandas metalicas estructura y particiones tubo rectangular S/Plano detalle
EF19	Aislaciones	Hidrofuga Horizontal S/Contrapiso H ² Armado en nucleos sanitarios
EF20		Hidrofuga Vertical S/Mamposterias Varias
EF21		Hidrofuga tipo membrana liquida sobre bajo tribuna en platea oficial
EF22	Carpinterias	Portones de acceso metalicos / reacondicionados recuperados ex Textil Castelar
EF23		Carpinterias de Aluminio Aluar linea Herrero o similar con Vidrio Float 4 mm
EF24		Puertas Placa 080 P/Pintar marco metalico BWG 24
EF25	Artefactos y Griferias	Piletones de Hormigon
EF26		Griferias tipo FV Allegro o similar
EF27		Inodoros a la turca tipo Capea o similar
EF28	Pintura	Latex blanco S/Revoque fino con base de fijador al agua
EF29		Latex blanco S/fondo de loseta de H ² fino con base de fijador al agua
EF30		Silicona al agua sobre mamposteria de bloque de cemento
EF31		Esmalte sintetico mate sobre carpinterias de madera
EF32		Esmalte sintetico brillante s/herrerias al exterior s/base de convertidor de oxido
EF33	Asientos	Asientos Rassegna tipo T4 o similar en polipropileno inyectado
EF34		Asientos Rassegna tipo P6 o similar en polipropileno inyectado
EF35	Instalacion Electrica	Proyecto Electrico S/Calculo Especialista
EF36		Llaves y tomas linea Obra o similar
EF37		Cableados Pirelli o similar
EF38		Tableros electricos con llaves Tubio o similar
EF39	Instalacion Sanitaria	Proyecto sanitario, desagues pluviales y agua S/Calculo Especialista
EF40		Cañerias tipo Aqua System o similar
EF41		Tanques de reserva plasticos tipo Tigre o similar
EF42		Cañerias Desague pluvial y cloacal en PVC tipo Tigre o similar
EF43	Campo de Juego	Base tosca Compactada
EF44		Césped sembrado sistema ever green
EF45		Sistema de riego por aspersión
EF46		Sistema de drenaje
EF47		Sistema 4 Torres de Iluminacion S/Proyecto especialidad c/120 proyectores tipo Pow er Vision 1x2000 w c/proyector tipo Philips o similar
EF48	Equipamiento	Arcos de futbol reglamentarios c/red (2)
EF49		Banco de Suplentes para 12 personas estructura metalica c/cubierta acrilica (2)

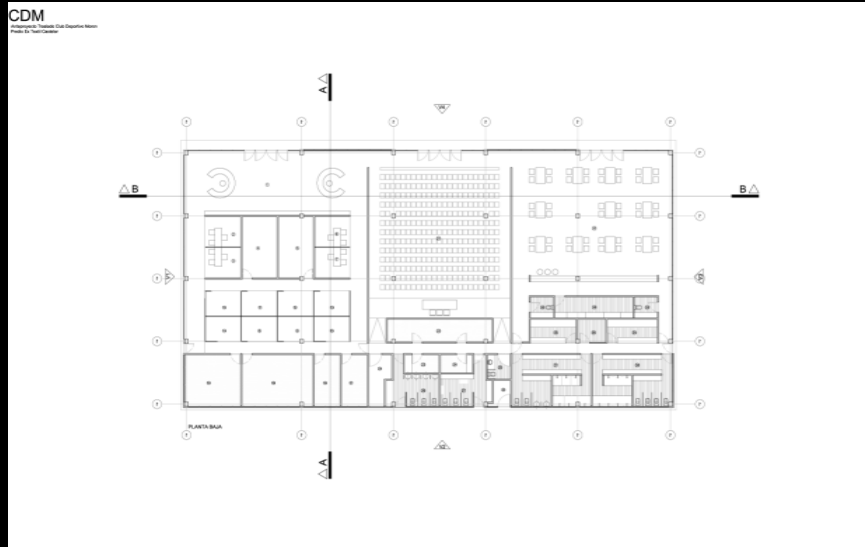



EDIFICIO DE SERVICIOS

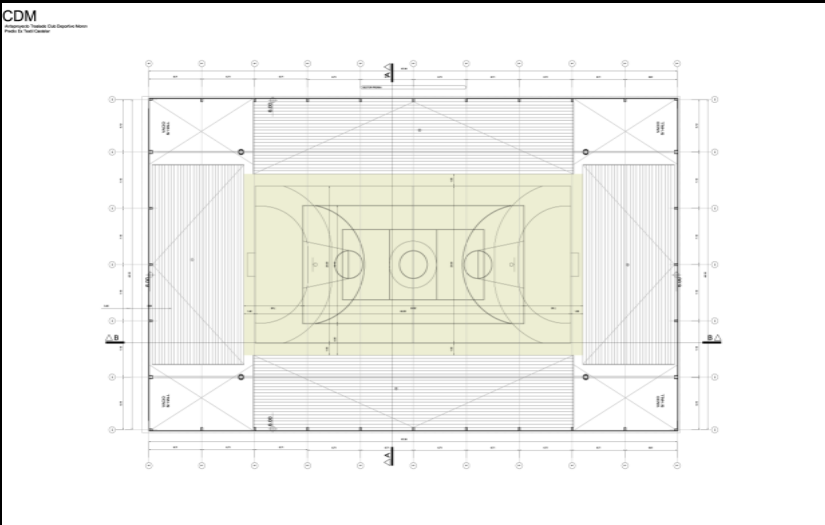
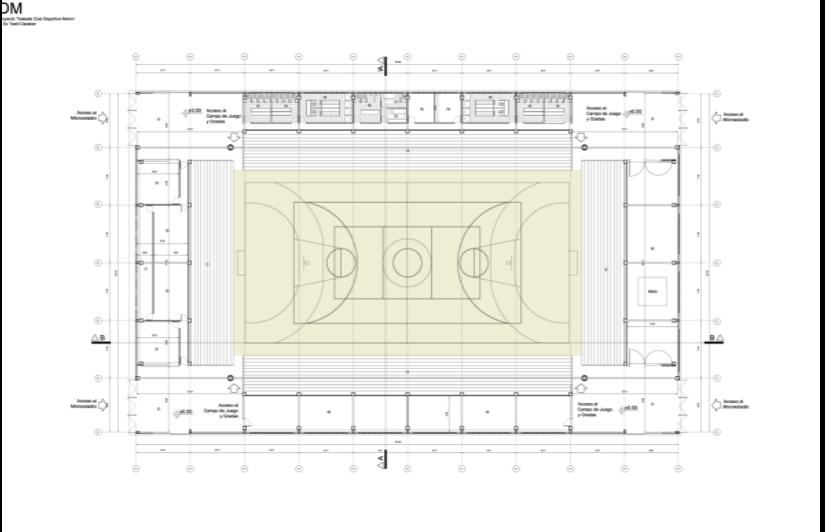
1450

m2

ES1	Fundaciones	Fundaciones hormigon in situ S/Proyecto de Calculo
ES2		Vigas de encadenado H ² A° S/Proyecto de calculo
ES3	Estructura Resistente	Columnas H ² premoldeado S/Proyecto de Calculo
ES4		Vigas H ² premoldeado S/Proyecto de Calculo
ES5		Gradas H ² premoldeado S/Proyecto de Calculo - Proveedor tipo Astori o Prear
ES6		Escaleras de H ² Premoldeado S/Proyecto de Calculo
ES7		Loseta de H ² Premoldeado S/Proyecto de Calculo
ES8	Contrapisos	Contrapisos de H ² pobre e: 8 cm S/Terreno natural Perimetro Alambrado
ES9		Contrapisos de H ² pobre e: 6 cm S/Losa Hormigon
ES10		Contrapiso de H ² A° S/Proyecto de Calculo S/Nucleos Sanitarios Bajo Tribuna
ES11	Carpetas	Carpeta de nivelacion e:2cm S/Contrapiso s/terreno natural
ES12		Carpeta de nivelacion e:2cm S/Contrapiso s/Losa
ES13	Pisos	Piso ceramico 20x20 Tipo San Lorenzo color a definir
ES14		Piso alisado de cemento tipo industrial
ES15	Mamposteria	Mamposteria ladrillo ceramico 8/18/33 terminacion fino a la cal sobre revoque grueso a la cal
ES16		Bloque de cemento 12/19/39 terminacion a la vista junta enrasada
ES17	Herreria	Alambrado olimpico perimetral / Tejido romboidal con postes de hormigon c/3 mts
ES18		Barandas metalicas estructura y particiones tubo rectangular S/Planodetalle
ES19	Aislaciones	Hidrofuga Horizontal S/Contrapiso
ES20		Hidrofuga Vertical S/Mamposterias Varias
ES21		Hidrofuga tipo membrana liquida sobre cubierta 1° piso
ES22	Carpinterias	Portones de acceso metalicos / reacondicionados recuperados ex Textil Castelar
ES23		Carpinterias de Aluminio Aluar linea Herrero o similar con Vidrio Float 4 mm
ES24		Puertas Placa 080 P/Pintar marco metalico BWG 24
ES25	Revestimientos	Revestimiento ceramico Azulejo 15x15 blanco San Lorenzo o similar
ES26	Artefactos y Criferias	Piletones de Hormigon
ES27		Lavamanos tipo Capea linea italiana blanco o Similar
ES28		Inodoros tipo Capea linea italiana blanco o Similar
ES29		Mingitorios tipo Capea corto Urito Blanco o similar
ES30		Criferias tipo FV Allegro o similar
ES31	Pintura	Latex blanco S/Revoque fino con base de fijador al agua
ES32		Latex blanco S/fondo de loseta de H ² fino con base de fijador al agua
ES33		Silicona al agua sobre mamposteria de bloque de cemento
ES34		Esmalte sintetico mate sobre carpinterias de madera
ES35		Esmalte sintetico brillante s/herrerias al exterior s/base de convertidor de oxido
ES36	Instalacion Electrica	Proyecto Electrico S/Calculo Especialista
ES37		Llaves y tomas linea Obra o similar
ES38		Cableados Pirelli o similar
ES39		Tableros electricos con llaves Tubio o similar
ES40	Instalacion Sanitaria	Proyecto sanitario, desagues pluviales y agua S/Calculo Especialista
ES41		Cañerias tipo Aqua System o similar
ES42		Tanques de reserva plasticos tipo Tigre o similar
ES43		Provision agua caliente bateria termotanque Rheem 250l alta recuperacion o similar
ES44	Cañerias Desague pluvial y cloacal en PVC tipo Tigre o similar	



SEDE SOCIAL		1911	m2	
SS1	Fundaciones	Fundaciones hormigon in situ S/Proyecto de Calculo		
SS2		Vigas de encadenado H ² A ² S/Proyecto de calculo		
SS3		Columnas H ² existentes tratamiento S/Proyecto de Calculo		
SS4		Columnas H ² premoldeado S/Proyecto de Calculo		
SS5		Estructura Resistente	Vigas H ² existentes tratamiento S/Proyecto de Calculo	
SS6			Vigas H ² premoldeado S/Proyecto de Calculo	
SS7			Losade H ² A ² existente tratamiento S/Proyecto de Calculo	
SS8			Escaleras de H ² Premoldeado S/Proyecto de Calculo	
SS9	Estructura Metalica	Cubierta metalica tipo parabolico S/Proyecto de Calculo		
SS10		Vigas y columnas de reticulado metalico S/Proyecto de Calculo		
SS11		Cubierta de chapa galvanizada normal		
SS12		Cerramiento vertical de chapa galvanizada normal		
SS13	Contrapisos	Contrapisos de H ² pobre e: 8 cm S/Terreno natural Perimetro Alambrado		
SS14		Contrapisos de H ² pobre e: 6 cm S/Losa Hormigon		
SS15		Contrapiso de H ² A ² S/Proyecto de Calculo S/Nucleos Sanitarios Bajo Tribuna		
SS16	Carpetas	Carpeta de nivelacion e:2cm S/Contrapiso s/terreno natural		
SS17		Carpeta de nivelacion e:2cm S/Contrapiso s/Losa		
SS18	Pisos	Piso ceramico 20x20 Tipo San Lorenzo color a definir		
SS19		Piso alisado de cemento tipo industrial		
SS20		Piso alisado de cemento tipo industrial con marcaciones deportivas en pintura Epoxi		
SS21	Mamposteria	Mamposteria ladrillo ceramico 8/18/33 terminacion fino a la cal sobre revoque grueso a la cal		
SS22		Bloque de cemento 12/19/39 terminacion a la vista junta enrasada		
SS23	Herreria	Alambrado olimpico perimetral / Tejido romboidal con postes de hormigon c/3 mts		
SS24		Barandas metalicas estructura y particiones tubo rectangular S/Planodetalle		
SS25		Celosia metalica de ventilacion tipo perfil Z c/convertidor		
SS26	Aislaciones	Hidrofuga Horizontal S/Contrapiso		
SS27		Hidrofuga Vertical S/Mamposterias Varias		
SS28		Aislacion termoacustica c/barrera de vapor tipo membrana Isover o similar		
SS29	Carpinterias	Portones de acceso metalicos / reacondicionados recuperados ex Textil Castelar		
SS30		Carpinterias de Aluminio Aluar linea Herrero o similar con Vidrio Float 4 mm		
SS31		Puertas Placa 080 P/Pintar marco metalico BWG 24		
SS32	Revestimientos	Revestimiento ceramico Azulejo 15x15 blanco San Lorenzo o similar		
SS33	Artefactos y Griferias	Fletones de Hormigon		
SS34		Lavamanos tipo Capea linea italiana blanco o Similar		
SS35		Inodoros tipo Capea linea italiana blanco o Similar		
SS36		Mingitorios tipo Capea corto Urito Blanco o similar		
SS37		Griferias tipo FV Allegro o similar		
SS38	Pintura	Latex blanco S/Revoque fino con base de fijador al agua		
SS39		Latex blanco S/fondo de loseta de H ² fino con base de fijador al agua		
SS40		Silicona al agua sobre mamposteria de bloque de cemento		
SS41		Esmalte sintetico mate sobre carpinterias de madera		
SS42		Esmalte sintetico brillante s/herrerias al exterior s/base de convertidor de oxido		
SS43	Instalacion Electrica	Proyecto Electrico S/Calculo Especialista		
SS44		Llaves y tomas linea Obra o similar		
SS45		Cableados Frello o similar		
SS46		Tableros electricos con llaves Tubio o similar		
SS47		Iluminacion 2 Bandejas lateral c/12 proyectores c/u HNF 206 1x1000w tipo Philips		
SS48	Instalacion Sanitaria	Proyecto sanitario, desagues pluviales y agua S/Calculo Especialista		
SS49		Riego por aspersion en areas verdes s/proyecto de especialidad		
SS50		Cañerias tipo Aqua System o similar		
SS51		Tanques de reserva plasticos tipo Tigre o similar		
SS52		Provision agua caliente bateria termostanque Rheem 250l alta recuperacion o similar		
SS53	Cañerias Desague pluvial y cloacal en PVC tipo Tigre o similar			
SS54	Equipamiento	Juego Jirafa Basquet c/reloj reglamentario		
SS55		Tablero Basquet Entrenamiento		
SS56		Red Volley		
SS57		Silla Juez Volley		
SS58		Arco Handball		
SS59	Quinchos paja estructura postes de eucaliptus s/planos de detalle			



ME1	Fundaciones	Fundaciones hormigon in situ S/Proyecto de Calculo
ME2		Vigas de encadenado HPA° S/Proyecto de calculo
ME3	Estructura Resistente	Columnas HP premoldeado S/Proyecto de Calculo
ME4		Vigas HP premoldeado S/Proyecto de Calculo
ME5		Gradas HP premoldeado S/Proyecto de Calculo
ME6	Estructura Metalica	Cubierta metalica tipo parabolico existentes reacondicionadas S/Proyecto de Calculo
ME7		Vigas y columnas de reticulado metalico S/Proyecto de Calculo
ME8		Cubierta de chapa galvanizada normal
ME9		Cerramiento vertical de chapa galvanizada normal
ME10	Contrapisos	Contrapisos de HP pobre e: 8 cm S/Terreno natural Perimetro Alambrado
ME11		Contrapiso de HP A° S/Proyecto de Calculo S/Nucleos Sanitarios Bajo Tribuna
ME12	Carpetas	Carpeta de nivelacion e:2cm S/Contrapiso s/terreno natural
ME13	Pisos	Piso ceramico 20x20 Tipo San Lorenzo color a definir
ME14		Entablado de madera flotante s/base damero 50x50
ME15		Piso alisado de cemento tipo industrial
ME16	Mamposteria	Mamposteria ladrillo ceramico 8/18/33 terminacion fino a la cal sobre revoque grueso a la cal
ME17		Bloque de cemento 12/19/39 terminacion a la vista junta enrasada
ME18	Herreria	Barandas metalicas estructura y particiones tubo rectangular S/Planodetalle
ME19		Celosis metalica de ventilacion tipo perfil Z c/convertidor
ME20	Aislaciones	Hidrofuga Horizontal S/Contrapiso
ME21		Hidrofuga Vertical S/Mamposterias Varias
ME22		Aislacion termoacustica c/barrera de vapor tipo membrana Isover o similar
ME23	Carpinterias	Portones de acceso metalicos / reacondicionados recuperados ex Textil Castelar
ME24		Carpinterias de Aluminio Aluar linea Herrero o similar con Vidrio Float 4 mm
ME25		Puertas Placa 080 P/Pintar marco metalico BWG 24
ME26	Revestimientos	Revestimiento ceramico Azulejo 15x15 blanco San Lorenzo o similar
ME27	Cielorrasos	Cielorraso modular tipo Armstrong o similar
ME28	Artefactos y Griferias	Piletones de Hormigon
ME29		Lavamanos tipo Capea linea italiana blanco o Similar
ME30		Inodoros tipo Capea linea italiana blanco o Similar
ME31		Mingitorios tipo Capea corto Urto Blanco o similar
ME32	Griferias tipo FV Allegro o similar	
ME33	Pintura	Latex blanco S/Revoque fino con base de fijador al agua
ME34		Silicona al agua sobre mamposteria de bloque de cemento
ME35		Esmalte sintetico mate sobre carpinterias de madera
ME36		Esmalte sintetico brillante s/herrerias al exterior s/base de convertidor de oxido
ME37	Instalacion Electrica	Proyecto Electrico S/Calculo Especialista
ME38		Llaves y tomas linea Obra o similar
ME39		Cableados Pirelli o similar
ME40		Tableros electricos con llaves Tubio o similar
ME41	Iluminacion 2 Bandejas lateral c/20 proyectores c/u HNF 206 1x1000w tipo Philips	
ME42	Instalacion Sanitaria	Proyecto sanitario, desagues pluviales y agua S/Calculo Especialista
ME43		Cañerias tipo Aqua System o similar
ME44		Tanques de reserva plasticos tipo Tigre o similar
ME45		Provision agua caliente batera termostanque Rheem 250l alta recuperacion o similar
ME46		Cañerias Desague pluvial y cloacal en PVC tipo Tigre o similar
ME47	Equipamiento	Juego Jirafa Basquet C/reloj reglamentario
ME48		Tablero Basquet Entrenamiento
ME49		Red Volley
ME50		Silla Juez Volley
ME51		Arco Handball

EQUIPAMIENTOS NO EDILICIOS

ESTADIO DE FUTBOL

Area	17	Cabinas de Radio/TV	Escritorio 60/120 tipo SuOffice o similar	16
Prensa			Silla Tipo Lucy monocasco polipropileno soporte metalico o similar	48

EDIFICIO DE SERVICIOS

1	Vestuario 1	Banco 120 madera tipo vestuario tipo Mobitec o similar	12	15	Oficina Intendente	Escritorio 60/120 c/cajonera tipo SuOffice o similar	1
		Locker metalico Corto x 10 Unidades tipo Mobitec o similar	3			Silla AP 40 tipo SuOffice o similar	2
		Camilla 60/180 tipo TodoCamillas STD o similar	2			Estanteria metalica 120 tipo Mobitec o similar	2
2	Vestuario 2	Banco 120 madera tipo vestuario tipo Mobitec o similar	12	Mantenimiento		Equipo Comp 80 GB HD 512 MB RAM C/Impresora HP o similar	1
		Locker metalico Corto x 10 Unidades tipo Mobitec o similar	3		Equipo Comp. Servidor HD 80 GB 512 MB RAM	1	
		Camilla 60/180 tipo TodoCamillas STD o similar	1		Equipo Spleet 3000 Kcal tipo Surrey o similar	1	
						Central Telefonica 30 internos tipo Siemens o similar	1
						Telefono Standard Tipo Gelectric o similar	1
3	Vestuario 3	Banco 120 madera tipo vestuario tipo Mobitec o similar	12	16	Deposito/Taller	Cortadora de Cesped John Deere x300 o similar	1
		Locker metalico Corto x 10 Unidades tipo Mobitec o similar	3			Set Herramientas de Mano	1
		Camilla 60/180 tipo TodoCamillas STD o similar	2				
4	Vestuario 4	Banco 120 madera tipo vestuario tipo Mobitec o similar	12	18	Mucama 1 y 2	Estanteria metalica 120 tipo Mobitec o similar	10
		Locker metalico Corto x 10 Unidades tipo Mobitec o similar	3				
		Camilla 60/180 tipo TodoCamillas STD o similar	1				
5	Vestuario Jueces	Banco 120 madera tipo vestuario tipo Mobitec o similar	1	19	Habitacion 1 a 20	Escritorio 60/120 tipo SuOffice o similar	20
		Locker metalico Largo x 4 unidades tipo Mobitec o similar	1			Silla Tipo Lucy monocasco polipropileno soporte metalico o similar	40
						Camara Marinera pino s/plano de detalle a proveer	40
						Colchones Standard	40
						Cajonera Placard pino s/plano de detalle a proveer	80
6	Enfermeria / Antidoping	Escritorio 60/120 c/cajonera tipo SuOffice o similar	1			TV 20" tipo Philips o similar	20
		Silla AP 40 tipo SuOffice o similar	1			Telefono Standard Tipo Gelectric o similar	20
		Camilla 60/180 tipo TodoCamillas STD o similar	1			Equipo Spleet 3000 Kcal tipo Surrey o similar	20
7	Recepcion hotel 1 y 2	Escritorio 60/120 c/cajonera tipo SuOffice o similar	1	20	Corredor	Sillon 1 cuerpo standard	10
		Silla AP 40 tipo SuOffice o similar	1			Mesa baja 120/60 tipo Estar	5
		Telefono Tipo Secret. Gelectric o similar	1			Equipo Spleet 3000 Kcal tipo Surrey o similar	2
8	Utileria / Lavadero	Lavarropas tipo Uniw ash o similar	2			Mesa Ping pong	1
		Secarropas tipo Uniw ash o similar	2			Mesa Pool	1
		Armario 120 tipo Mobitec o similar	2	21	Sala de Juegos	Sillon 1 cuerpo standard	4
		Estanteria metalica 120 tipo Mobitec o similar	2			Sillon 2 cuerpos standard	2
9	Salon / Comedor / Estar	Mesa 70/70 tipo bar base metalica c/tablero de madera	20	22	Sala de Estar	Equipo Spleet 3000 Kcal tipo Surrey o similar	1
		Silla Tipo Lucy monocasco polipropileno soporte metalico o similar	80			Telefono Standard Tipo Gelectric o similar	1
		Banqueta metalica tipo barra bar	10			TV 29" tipo Philips o similar	1
		Sillon 1 cuerpo standard	4			Sillon 1 cuerpo standard	4
		Sillon 2 cuerpos standard	2			Sillon 2 cuerpos standard	2
		TV 29" tipo Philips o similar	2			Silla Tipo Lucy monocasco polipropileno soporte metalico o similar	5
		Equipo Spleet 5000 Kcal tipo Surrey o similar	2			Equipo Spleet 3000 Kcal tipo Surrey o similar	1
						Telefono Standard Tipo Gelectric o similar	1
						TV 29" tipo Philips o similar	1
10	Cocina Bar	Cocina Tipo I. 6 Hillas tipo Longvie o similar	1				
		Heladera tipo Technika Equipment o Similar	1				
		Freezer tipo Technika Equipment o Similar	1				
		Horno Pzzero tipo Technika Equipment o Similar	1				
		Horno Microondas tipo Technika Equipment o Similar	2				
		Panchera tipo Technika Equipment o Similar	1				
		Cafetera Express tipo Technika Equipment o Similar	1				
		Estanteria metalica 120 tipo Mobitec o similar	5				
		Vajilla 100 Pesrsonas	1				
		Manteleria 50 mesas	1				
		Telefono Standard Tipo Gelectric o similar	1				
14	Sala de Conferencias	Escritorio 60/120 tipo SuOffice o similar	1				
		Silla Tipo Lucy monocasco polipropileno soporte metalico o similar	50				
		Telefono Standard Tipo Gelectric o similar	1				
		Equipo Spleet 3000 Kcal tipo Surrey o similar	1				

SEDE SOCIAL

1	Expo/Museo	Vitrina 120 madera y cristal s/plano de detalle a proveer	4		Escritorio 60/120 c/cajonera tipo SuOffice o similar	2	
		Equipo Spleet 3000 Kcal tipo Surrey o similar	1		Silla AP 40 tipo SuOffice o similar	2	
2	Contable 1 y 2	Escritorio 60/120 c/cajonera tipo SuOffice o similar	2	14	Secretaria 1 y 2	Silla Tipo Lucy monocasco polipropileno soporte metalico o similar	4
		Silla AP 40 tipo SuOffice o similar	2			Mueble bajo 2 puertas tipo SuOffice o similar	2
		Silla Tipo Lucy monocasco polipropileno soporte metalico o similar	4			Equipo Comp. HD 80 GB 512 MB RAM	2
		Mueble bajo 2 puertas tipo SuOffice o similar	2			Impresora HP 1200 o similar	1
		Equipo Comp. HD 80 GB 512 MB RAM	2			Tel/Fax Tipo Gelectric similar	1
		Impresora HP 1200 o similar	1			Telefono Tipo Secret. Gelectric o similar	2
		Telefono Standard Tipo Gelectric o similar	2			Escritorio 60/120 c/cajonera tipo SuOffice o similar	1
		Escritorio 60/120 c/cajonera tipo SuOffice o similar	2			Silla AP 40 tipo SuOffice o similar	1
		Silla AP 40 tipo SuOffice o similar	2			Silla Tipo Lucy monocasco polipropileno soporte metalico o similar	2
		Silla Tipo Lucy monocasco polipropileno soporte metalico o similar	4			Mueble bajo 2 puertas tipo SuOffice o similar	2
4	Administracion	Mueble bajo 2 puertas tipo SuOffice o similar	2	16	Tesoreria	Equipo Comp. HD 80 GB 512 MB RAM	1
		Estanteria metalica 120 tipo Mobitec o similar	2			Impresora HP 1200 o similar	1
		Equipo Comp. HD 80 GB 512 MB RAM	2			Telefono Standard Tipo Gelectric o similar	1
		Impresora HP 1200 o similar	1			Equipo Spleet 1500 Kcal tipo Surrey o similar	1
		Telefono Standard Tipo Gelectric o similar	2			Escritorio 60/120 c/cajonera tipo SuOffice o similar	1
		Escritorio 60/120 c/cajonera tipo SuOffice o similar	1			Silla AP 40 tipo SuOffice o similar	1
		Silla AP 40 tipo SuOffice o similar	1			Silla Tipo Lucy monocasco polipropileno soporte metalico o similar	2
		Silla Tipo Lucy monocasco polipropileno soporte metalico o similar	2			Mueble bajo 2 puertas tipo SuOffice o similar	2
		Mueble bajo 2 puertas tipo SuOffice o similar	1			Equipo Comp. HD 80 GB 512 MB RAM	1
		Estanteria metalica 120 tipo Mobitec o similar	2			Impresora HP 1200 o similar	1
5	Personal	Equipo Comp. HD 80 GB 512 MB RAM	1	17	Gerencia General	Telefono Standard Tipo Gelectric o similar	1
		Impresora HP 1200 o similar	1			Equipo Spleet 1500 Kcal tipo Surrey o similar	1
		Telefono Standard Tipo Gelectric o similar	1			Escritorio 80/150 c/cajonera tipo SuOffice o similar	1
		Escritorio 60/120 c/cajonera tipo SuOffice o similar	2			Silla AP 60 tipo SuOffice o similar	1
		Silla AP 40 tipo SuOffice o similar	2			Silla AP 40 tipo SuOffice o similar	2
		Silla Tipo Lucy monocasco polipropileno soporte metalico o similar	4			Sillon 1 cuerpo standard	2
		Mueble bajo 2 puertas tipo SuOffice o similar	2			Mesa baja tipo SuOffice o similar	1
		Equipo Comp. HD 80 GB 512 MB RAM	2			Mueble bajo 2 puertas tipo SuOffice o similar	2
		Impresora HP 1200 o similar	1			TV 20" tipo Philips o similar	1
		Telefono Standard Tipo Gelectric o similar	2			Equipo Comp. HD 80 GB 512 MB RAM	1
6	Socios 1 y 2	Escritorio 60/120 c/cajonera tipo SuOffice o similar	2	18	Presidencia	Impresora HP 1200 o similar	1
		Silla AP 40 tipo SuOffice o similar	2			Telefono Standard Tipo Gelectric o similar	1
		Silla Tipo Lucy monocasco polipropileno soporte metalico o similar	4			Equipo Spleet 1500 Kcal tipo Surrey o similar	1
		Mueble bajo 2 puertas tipo SuOffice o similar	2			Mesa 120/300 tipo SuOffice o similar	1
		Equipo Comp. HD 80 GB 512 MB RAM	2			Silla Tipo Lucy monocasco polipropileno soporte metalico o similar	20
		Impresora HP 1200 o similar	1			Telefono Standard Tipo Gelectric o similar	1
		Telefono Standard Tipo Gelectric o similar	2			Equipo Spleet 1500 Kcal tipo Surrey o similar	1
		Escritorio 60/120 c/cajonera tipo SuOffice o similar	2			Escritorio 60/120 c/cajonera tipo SuOffice o similar	4
		Silla AP 40 tipo SuOffice o similar	2			Silla AP 40 tipo SuOffice o similar	4
		Silla Tipo Lucy monocasco polipropileno soporte metalico o similar	8			Estanteria metalica 120 tipo Mobitec o similar	2
8	Sistemas 1 y 2	Central Telefonica 30 internos tipo Siemens o similar	1	19	Sala de Reuniones	Silla Tipo Lucy monocasco polipropileno soporte metalico o similar	20
		Equipo Comp. Servidor HD 80 GB 512 MB RAM	1			Telefono Standard Tipo Gelectric o similar	1
		Telefono Standard Tipo Gelectric o similar	2			Equipo Spleet 1500 Kcal tipo Surrey o similar	1
		Escritorio 60/120 c/cajonera tipo SuOffice o similar	4			Escritorio 60/120 c/cajonera tipo SuOffice o similar	4
		Silla AP 40 tipo SuOffice o similar	4			Silla AP 40 tipo SuOffice o similar	4
		Silla Tipo Lucy monocasco polipropileno soporte metalico o similar	8			Silla Tipo Lucy monocasco polipropileno soporte metalico o similar	20
		Mueble bajo 2 puertas tipo SuOffice o similar	4			Cafetera Electrica tipo Philips o similar	1
		Equipo Comp. HD 80 GB 512 MB RAM	2			Horno Microondas Philips o similar	1
		Impresora HP 1200 o similar	1			Heladera bajo mesada Tipo Philips o similar	1
		Telefono Standard Tipo Gelectric o similar	2			Vajilla Oficina 30 personas	1
10	Subcomisiones	Escritorio 60/120 c/cajonera tipo SuOffice o similar	4	24	Deposito general	Estanteria metalica 120 tipo Mobitec o similar	2
		Silla AP 40 tipo SuOffice o similar	4				

MICROESTADIO

	14	Vestuarios hombres	Banco 120 madera tipo vestuario tipo Mobitec o similar	2
			Locker metalico Corto x 8 Unidades tipo Mobitec o similar	1
	15	Vestuarios mujeres	Banco 120 madera tipo vestuario tipo Mobitec o similar	2
			Locker metalico Corto x 8 Unidades tipo Mobitec o similar	1
	16	Vestuario Jueces	Banco 120 madera tipo vestuario tipo Mobitec o similar	1
			Locker metalico Corto x 4 Unidades tipo Mobitec o similar	1
	17	Enfermeria / Antidoping	Escritorio 60/120 c/cajonera tipo SuOffice o similar	1
			Silla AP 40 tipo SuOffice o similar	1
			Camilla 60/180 tipo TodoCamillas STD o similar	1
	18	Utileria	Estanteria metalica 120 tipo Mobitec o similar	4
			Ring Box	1
			Bolsa Arena	2
	22	Gimnasio de Box	Puching Ball	2
			Cielo Tierra	2
			Guantes/Protectores/Cabezales	1
Bajo Tribuna			Silla Tipo Lucy monocasco polipropileno soporte metalico o similar	10
			Cinta 3 HP	2
			Eliptico	2
			Bicicletas	3
			Banco Plano	1
			Banco Inclinado	1
			Banco Hombros	1
			Banco Scott	1
			Banco 0 a 90	1
			Banco Abdominal regulable	1
	24	Gimnasio Aparatos	Multicadernal simple	1
			Sillon Cuadriceps	1
			Camilla Femoral	1
			Dorsalera alta	1
			Dorsalera baja	1
			Pectoralera	1
			Polea enfrentada	1
			Pantorrillera sentada	1
			Prensa a 45	1
			Barras/Pesas/Colchonetas	1
			Silla Tipo Lucy monocasco polipropileno soporte metalico o similar	10

AREAS ABIERTAS

			Reposeras Plasticas	10
	3	Solarium	Sombrillas	10
Sector Piscina			Silla Plastica tipo Mascardi o similar	50
	4	Beach Volley	Red Volley	1
	5	Arenero/Juegos Infantiles	Varios	1

EQUIPAMIENTOS SEGURIDAD

			Grupo Electrogeno Estadio	1
Servicios y Equipamientos Adicionales			Grupo Electrogeno Area Social	1
			Control de Accesos Estadio 10 molintes Tipo AP&P o similar	10

CDM

Anteproyecto Traslado Club Deportivo Moron
Predio Ex Textil Castelar

