

## 0.0 INDICE

1.0 K-BIZIAK: APORTACIÓN ESTRATÉGICA

2.0 ÁREAS DE ACTUACIÓN

3.0 RESULTADOS

4.0 LÍNEAS DE FUTURO

## APORTACIÓN ESTRATÉGICA:

Proyecto para la recuperación de la actividad comercial y de servicios en una arteria central de la ciudad a través de **3 líneas de actuación**. Los objetivos que persigue responden a:

Poner en valor zonas urbanas en declive

Apoyar la creación de nueva actividad económica

Promover la movilidad sostenible

Aportar seguridad a la ciudad

Intervención urbanística en el eje comercial de San Miguel (*C/ Estación y C/ Hondarribia*) incrementando la calidad de los espacios comerciales. 2 focos de trabajo:

### 1) Reurbanización Calle Estación

Entre calle Anaka y Paseo de Colón



### 2) Reurbanización Calle Hondarribia

Entre Plaza Gipuzkoa y Zubimuxu



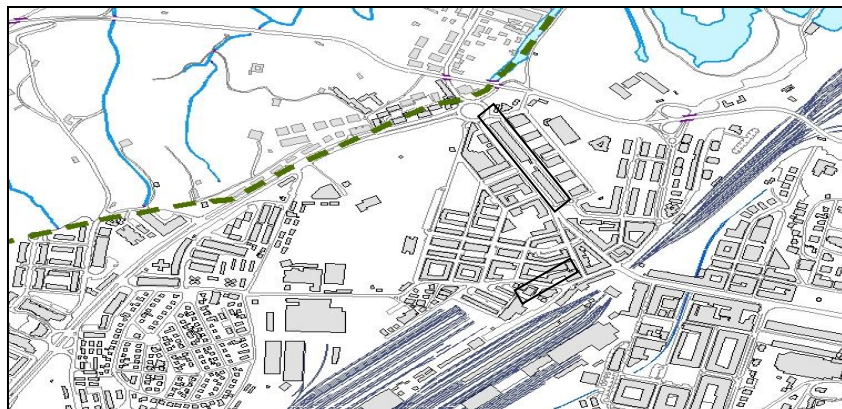
Los trabajos de mejora se han centrado en:

1) Renovación del alumbrado público

2) Mobiliario urbano

3) Aparcamiento y Movilidad:

- a) Plazas Exprés
- b) Parking El Pinar
- c) Carril bici



Áreas de actuación sobre mapa cartográfico de la ciudad

El resultado de estas actividades es un área más comercial: aceras más anchas, menos coches y más árboles en superficie.

## AREAS DE ACTUACIÓN: Fomento Empresarial

Plan de reactivación de la actividad económica a través de la concesión de ayudas al alquiler de locales en 2 zonas de la ciudad (*Parte Alta de Pio XII y Barrio de San Miguel*). 2 objetivos principales:

### Contribución a mejorar el mix comercial de la zona de actuación:

Concesión de ayudas a establecimientos relacionados, preferentemente, con las siguientes ramas de actividad: **arte, cultura, reciclaje, segunda mano, artesanía, tecnología, deporte, asesoramiento empresarial.**

### Contribución al desarrollo de la zona:

Concesión de ayudas a establecimientos de nueva apertura o empresas de nueva creación cuyos locales estén en determinados tramos de las calles Fuenterrabia, El Pinar, Serapio Múgica, Aureliano López de Becerra y José Eguino.

Así mismo, destacar la **creación de empleo** como fin subyacente a los objetivos principales

La materialización de la ayuda se concreta en:

### 1) Tipo de ayuda:

#### a) Subvención a fondo perdido para el alquiler de local:

Primer año: 50% del coste del alquiler hasta 4.800 euros

Segundo año: 25% del coste del alquiler hasta 1.500 euros

### 2) Zonas de actuación: 2 zonas:

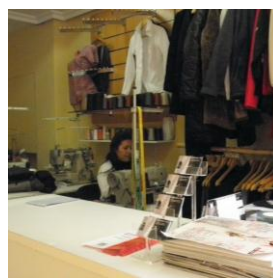
Parte Alta de Pío XII: Calles de Serapio Múgica, José Eguino y López Becerra



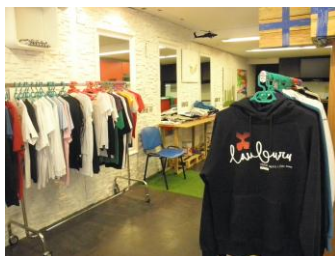
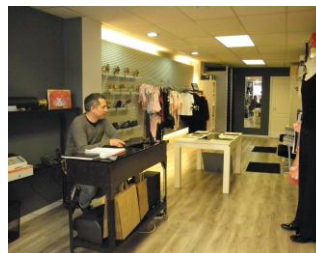
Barrio de San Miguel: El Pinar y parte baja de calle Hondarribia



Algunos de los proyectos en el área del barrio de San Miguel:



Algunos proyectos en la zona de Pío XII:





Desde su puesta en funcionamiento se han cumplido los siguientes objetivos:

### a) Intervención urbanística



Imagen de la calle Fuenterrabia antes de la intervención urbanística.



Imagen de la calle Fuenterrabia después de la intervención urbanística.

Desde su puesta en funcionamiento se han cumplido los siguientes objetivos:

### a) Acción de Fomento Empresarial:

#### Creación de empresas

6 empresas en el área de El Pinar y parte baja de calle Hondarribia; 3 de ellas relacionadas con las áreas a fomentar.

5 empresas en el área de parte alta de Pío XII (Serapio Múgica, López de Becerra y José Eguino); 4 de ellas relacionadas con las áreas a fomentar.

#### Apertura de establecimientos

3 comercios en el área de El Pinar y parte baja de calle Hondarribia; 1 de ella relacionada con el área de cultura.

2 comercios en el área de parte alta de Pío XII (Serapio Múgica, López de Becerra y José Eguino); 100% de éxito en el desarrollo de las áreas a fomentar.

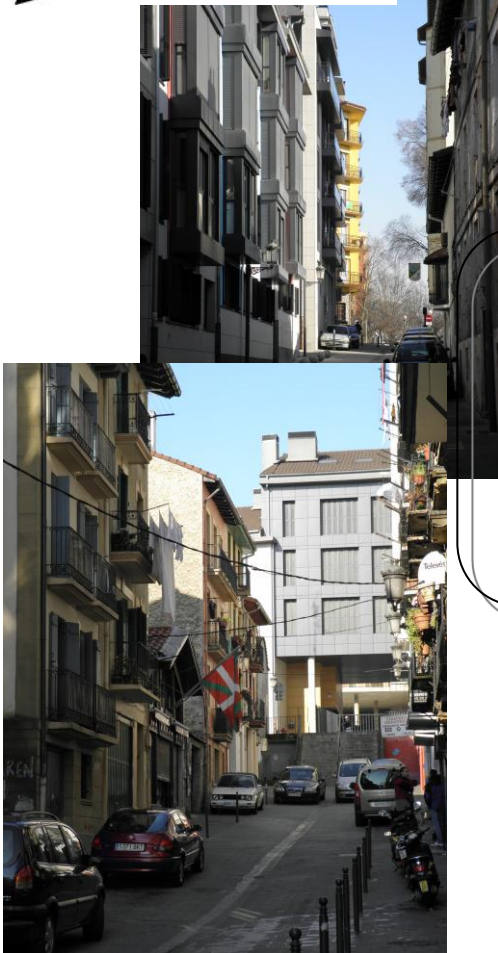
**85.162,08 €** en ayudas concedidas entre Marzo de 2010 y Diciembre de 2011.

## LÍNEAS DE FUTURO: Casco Antiguo

Ayuntamiento



Udala



Intervención urbanística en el centro histórico del municipio: **Ayudas** y subvenciones para **rehabilitación de viviendas, regeneración urbana y reactivación de la actividad comercial**





**Muchas Gracias**