

21ª Edición

# Especialización en pensamiento estratégico urbano

*Del 11 de mayo al 29 de noviembre de 2026*



# Presentación

Con más de 30 años de trayectoria, **CIDEU impulsa la transformación de las ciudades a través de la planificación estratégica urbana**, promoviendo el fortalecimiento de capacidades técnicas, la cooperación entre ciudades y la generación de conocimiento aplicado.

En este marco, la **Especialización en Pensamiento Estratégico Urbano**, impartida de manera continua desde 2005, ha formado a más de **500 estrategias urbanas y urbanas de ciudades iberoamericanas**. Con una duración de siete meses, es la acción formativa más completa del **CIDEU** y un espacio clave de aprendizaje, intercambio y acción estratégica entre ciudades.

La Especialización está dirigida a profesionales que participan en el diseño, implementación y gestión de planes y proyectos estratégicos orientados a mejorar la calidad de vida de la ciudadanía, desde gobiernos locales y otros actores vinculados al desarrollo urbano.

Su programa se estructura modularmente, abordando las distintas etapas de la estrategia urbana e incorporando **casos reales de ciudades de diferentes tamaños y realidades de Iberoamérica**, lo que permite un abordaje integral y plural de los desafíos urbanos y reflejando la diversidad de contextos en los que operan los gobiernos locales.

La metodología combina **aprendizaje e-learning asincrónico** con **espacios sincrónicos de intercambio**, como webinarios y trabajo colaborativo, y un **seminario presencial opcional**, concebido como un espacio de profundización práctica y construcción colectiva de conocimiento.

La **21 edición** refuerza el enfoque aplicado de esta formación, el intercambio entre ciudades y el desarrollo de capacidades estratégicas reales para la toma de decisiones en contextos urbanos complejos. Tras celebrar los 20 años de la Especialización, esta nueva edición reafirma su papel como un programa de referencia para quienes lideran procesos de transformación urbana.

La formación se inicia de manera on line el **11 de mayo** y finaliza el **29 de noviembre**, e incluye un **seminario presencial del 5 al 7 de octubre**, que tendrá lugar en la ciudad de **Envigado, Colombia**.

El seminario presencial es una experiencia vivencial que fomenta el encuentro entre alumnado, equipo docente y profesionales vinculados a la gestión estratégica urbana de ciudades iberoamericanas. Combina sesiones de trabajo y actividades sobre el terreno, incorporando actores locales del territorio anfitrión y permitiendo analizar in situ estrategias, proyectos y herramientas de planificación estratégica urbana aplicadas a un contexto urbano concreto. La elección de **Envigado como sede** pone el foco en una ciudad con identidad urbana propia y una trayectoria destacada en planificación y gestión estratégica, cuya condición de territorio conurbado, integrado en un sistema urbano regional, aporta un valor añadido al intercambio de miradas y a la cooperación entre distintas escalas urbanas.

La organización del seminario cubre los costos de alojamiento y manutención de las personas participantes durante el encuentro. La asistencia es opcional.

La parte online profundiza en temáticas clave como la **prospectiva territorial**, el **enfoque por misiones**, la **construcción de escenarios futuros a partir del análisis de tendencias globales** y la **gobernanza metropolitana**, incorporando además temas emergentes como la **Inteligencia Artificial** y una mirada transversal a la **perspectiva de género y de los cuidados** en la planificación estratégica urbana.

Las personas que completen la Especialización pasarán a formar parte de la **Comunidad de Estrategas Urbanos y Urbanas de CIDEU**, un espacio vivo de aprendizaje continuo, colaboración e intercambio en red.

## Pensamiento estratégico urbano hoy

En un contexto de profundas transformaciones urbanas, la **planificación estratégica** se consolida como un pilar fundamental para construir ciudades más resilientes, sostenibles e inclusivas. Se estima que para 2050 el 70 % de la población mundial será urbana, cifra que en América Latina alcanzará casi el 89 %. Este escenario plantea importantes desafíos económicos, sociales, territoriales y medioambientales, en un contexto marcado por la complejidad, la incertidumbre y la necesidad de reforzar las capacidades de anticipación, cooperación y gobernanza de los gobiernos locales.

## Objetivo

El objetivo de la **Especialización en Pensamiento Estratégico Urbano** es fortalecer las capacidades de los gobiernos locales, formando profesionales capaces de comprender la compleja realidad urbana y de diseñar las estrategias y proyectos necesarios para impulsar su desarrollo de forma equitativa, sostenible y resiliente.

## Contenidos clave

- Prospectiva territorial y construcción de escenarios futuros.
- Enfoque por misiones aplicado a la planificación urbana.
- Gobernanza metropolitana y coordinación de actores.
- Rol del estratega urbano en contextos complejos.
- Incorporación de temas emergentes, como la Inteligencia Artificial.
- Transversalidad de género y cuidados en la planificación estratégica.

## Competencias

La **Especialización en Pensamiento Estratégico Urbano** contribuye al desarrollo de las siguientes competencias:

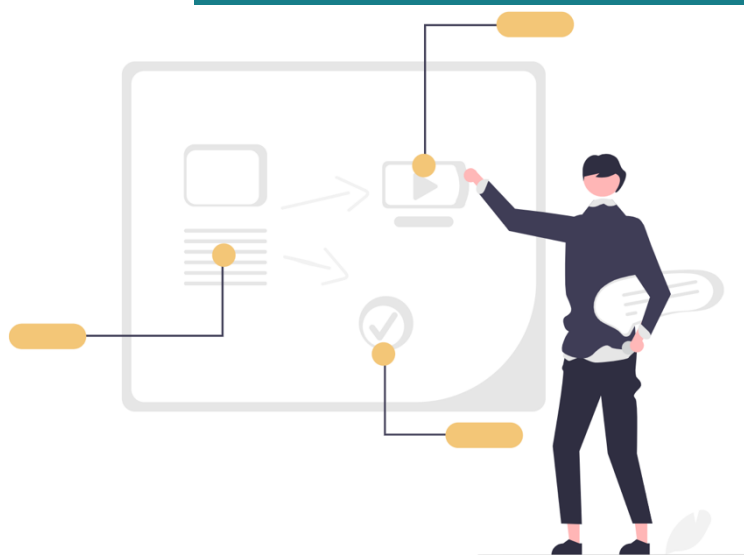
- **Planificación estratégica urbana:** Dirigir procesos de planificación, incorporando la concurrencia y su influencia en la gobernanza urbana.
- **Análisis y reflexión sobre el hecho urbano:** Analizar los desafíos urbanos y su rol en el contexto global y la Agenda 2030.
- **Gestión de la estrategia urbana:** Pasar de la estrategia a la acción, gestionando la colaboración entre los actores clave.
- **Manejo de incertidumbre:** Analizar y gestionar la incertidumbre mediante la construcción de escenarios futuros urbanos.
- **Uso de herramientas innovadoras:** Identificar y aplicar herramientas y metodologías emergentes e innovadoras para el análisis urbano y la gestión participativa.
- **Liderazgo estratégico:** Conocer y aplicar las herramientas del estratega urbano/a para liderar la formulación e implementación de estrategias, asegurando la mixticidad de actores.

# Metodología y recursos

- Es una formación teórico-práctica que se realiza con la **metodología e-learning**, a través del Campus de Estrategias Urbanas. Combina aprendizajes **asincrónicos**, dirigidos por el/la docente que permiten a cada participante administrar su propio tiempo de trabajo, y **sincrónicos**, con webinarios y experiencias de trabajo en grupo. La programación incluye la participación en el **seminario presencial**.
- El **aula virtual** funciona como espacio de encuentro compartido por el alumnado y el equipo docente. Cada participante contará con un usuario y una clave de acceso al campus en el que encontrará todos los recursos y materiales para el desarrollo de su aprendizaje. Los recursos técnicos necesarios son un dispositivo electrónico, conexión a internet y un correo electrónico. El acceso a los materiales de la formación está disponible 24 horas al día, 7 días de la semana.
- Los **módulos** son coordinados por docentes expertos/as, que dinamizan el debate sobre los temas planteados, a través webinarios, foros, actividades y estudio de casos considerados buenas prácticas. Los foros funcionan como canal de comunicación en el que el equipo docente guía las lecturas, hace hincapié en conceptos claves, responde consultas y modera el debate. En los **webinarios** se invita a participar a expertos/as para que presenten experiencias motivadoras en torno a temas de vanguardia en planificación estratégica urbana.
- Las personas que completan la formación podrán formar parte de la **Comunidad de Estrategas Urbanos/as** de CIDEU, un espacio para seguir trabajando, aprendiendo e intercambiando en red.

## A quien se dirige

La Especialización en Pensamiento Estratégico se ha diseñado para atender las necesidades específicas de las ciudades y entidades socias del CIDEU. Su misión es mejorar y actualizar las competencias profesionales del personal técnico y responsables de administraciones locales encargados/as de diseñar o gestionar, cualquier proceso de planificación estratégica urbana en su ciudad y municipio.



### Perfil del/de la participante

- Personal técnico y responsable de administraciones locales. Autoridades de administraciones locales.
- Académicos/as y estudiantes interesados/as en la gestión urbana.
- Profesionales del ámbito privado y/o tercer sector con interés en procesos de planificación estratégica urbana.

### Información adicional

- Las plazas son limitadas.
- Se valorará la idoneidad del perfil y experiencia profesional de las candidaturas.
- Se procurará la participación paritaria de hombres y mujeres.

## Como funciona la especialización

Se estructura en **cuatro módulos y un seminario**. Los diferentes módulos recorren las **etapas de la estrategia urbana** profundizando en el uso de **herramientas metodológicas** (con mayor énfasis en la prospectiva) que se aplican en un **Trabajo Práctico Final** (TPF), a desarrollar por el alumnado a lo largo del curso y en donde se aplican los conocimientos técnicos adquiridos a manera de hilo conductor entre los diferentes módulos que componen la especialización. El trabajo práctico prepara al alumnado para aplicar estos conocimientos en su día a día profesional como estrategias urbanas y urbanas, mediante el planteamiento de un caso lo más aplicado a la realidad posible. En el **seminario** presencial, además, se da la oportunidad de compartir tanto los aprendizajes alcanzados en los módulos como el avance de los trabajos prácticos finales realizados, lo que supone un valor añadido en términos de aprendizaje colaborativo.

### Seminario en Envigado, Colombia (del 5 al 7 de octubre)

El programa incluye un **seminario presencial opcional**, concebido como un espacio de trabajo aplicado, intercambio directo y consolidación de aprendizajes.

La elección de **Envigado como ciudad sede** pone el foco en un territorio con identidad urbana propia y una experiencia relevante en planificación y gestión estratégica. Su integración funcional en un sistema urbano regional aporta un **valor añadido**, permitiendo enriquecer el aprendizaje mediante miradas complementarias.

La organización cubre los costos de **alojamiento y manutención** durante el seminario. La asistencia es opcional.

El seminario es una experiencia vivencial entre alumnado, docentes y profesionales responsables de la gestión estratégica de la ciudad anfitriona, con el fin de tener un punto de encuentro para los y las profesionales participantes de esta edición, vinculados/as a proyectos estratégicos urbanos de ciudades Iberoamericanas, fomentando así el conocimiento mutuo de

las realidades profesionales de cada participante, generando un sentimiento de grupo y sentando las bases del trabajo colaborativo.

El seminario de la 21ª edición de la Especialización tiene un objetivo formativo y práctico que se desarrolla entre los módulos 3 y 4 del curso:

- a) Profundizar y aplicar conceptos de pensamiento estratégico urbano a situaciones reales y contextos diversos.
- b) Trabajar sobre el terreno con actores locales.
- c) Realizar aportaciones a un reto planteado por la ciudad anfitriona.
- d) Avanzar en el trabajo práctico final mediante tutorizaciones personalizadas sobre los entregables parciales realizados hasta ese momento.
- e) Consolidar aprendizajes y preparar la transición hacia la última fase del curso.
- f) Intercambiar experiencias entre participantes y equipo docente.

**IMPORTANTE: Para asistir es imprescindible haber superado los módulos anteriores (Módulos 1, 2 y 3) y haber entregado los ejercicios parciales del TPF (Partes 1, 2 y 3), correspondientes a dichos módulos, cumpliendo con las condiciones requeridas hasta ese momento.**

## Módulo 1: Tendencias globales y desafíos de las ciudades

---

Este módulo se enfoca al análisis de los desafíos que afrontan las ciudades en el siglo XXI, analizando la evolución del hecho urbano y las tendencias globales. Se reflexiona sobre el papel que juegan en un contexto de globalización y crisis encadenadas, planteando el reto de la sostenibilidad, el derecho a la ciudad y la inclusividad de todas las personas con un enfoque de género, intergeneracional, multicultural y de empoderamiento ciudadano. Asimismo, la contribución de las ciudades al cumplimiento de las agendas internacionales y los objetivos de desarrollo sostenible. Concluyendo cómo la estrategia urbana permite anticiparse, reaccionar a las crisis globales y afrontar un desarrollo sostenible.

## Módulo 2: Las claves para el diseño de la estrategia urbana

---

Este módulo hace hincapié en cómo debe construirse la estrategia urbana. Plantea las bases para su diseño, empezando por las preguntas clave a la que debe responder. Introduce también las dimensiones clave de la concurrencia y la conveniencia de su utilización como instrumento de apoyo a la gobernanza urbana. Finalmente, analiza los diversos roles que puede adoptar el/la estrategia urbano/a en todo el proceso.

## Módulo 3: Prospectiva territorial aplicada a la estrategia urbana

---

La aplicación de metodologías de prospectiva territorial es una vertiente esencial que complementa la Planificación Estratégica Urbana, a través del diseño de escenarios de futuro. En este módulo se profundiza en cómo construir los “futuribles” (o múltiples escenarios posibles) locales a partir del estudio de fenómenos y tendencias globales, para darle estructura a la reflexión estratégica sobre el devenir de las ciudades y lograr analizar la incertidumbre, valorarla y manejarla. Adicionalmente, el módulo hace un cruce con la metodología de enfoque por misiones, que facilita la rápida implementación en los territorios de las visiones construidas en los escenarios de futuro.

## Módulo 4: La gestión de la estrategia urbana

Este módulo cierra el curso profundizando en los principales elementos para la gestión de la estrategia urbana. Introduce el rol de las oficinas de planificación estratégica, el de los/as agentes que participan en ella y el del sector privado, en la implantación y seguimiento de un plan. Al mismo tiempo, analiza diversas herramientas e instrumentos claves para la evaluación y monitoreo del plan y los proyectos, así como las estrategias que facilitan su continuidad en el tiempo.

## Metodología

La metodología mediante la cual se desarrolla la Especialización consiste en:

- **Lecturas obligatorias:** materiales de clase correspondientes a los Módulos, así como lecturas complementarias que se sugieren en cada uno de ellos (opcional).
- **Foros de debate evaluables**, moderados por cada docente y sobre temas en relación a la temática del módulo y a los contenidos en las lecturas o webinarios.
- **Ejercicios prácticos** a desarrollar de manera individual (algunos de ellos forman parte del Trabajo Práctico de la Especialización).
- **Ejercicios tipo test/cuestionario.**
- **4 actividades síncronas** por módulo (webinarios, encuentros virtuales en tiempo real de docentes, invitados/as expertos/as y alumnos/as) a lo largo del módulo. Duración de cada webinar: 2 horas.
- El **Trabajo Práctico Final (TPF)**, ejercicio práctico que sirve de nexo entre los diferentes módulos que componen la Especialización en Planificación Estratégica Urbana de CIDEU y a desarrollar por el alumnado a lo largo de todo el curso: metodología *Learning by doing*

El **calendario** de las actividades acompaña el desarrollo de las lecturas y los foros, por lo que es totalmente conveniente respetar las fechas de entrega y participación.

## Evaluación y certificación

Con el fin de evaluar el grado de adquisición de competencias y nivel de aprendizaje logrado, para finalizar con éxito la Especialización en Pensamiento Estratégico Urbano, las personas participantes deberán:

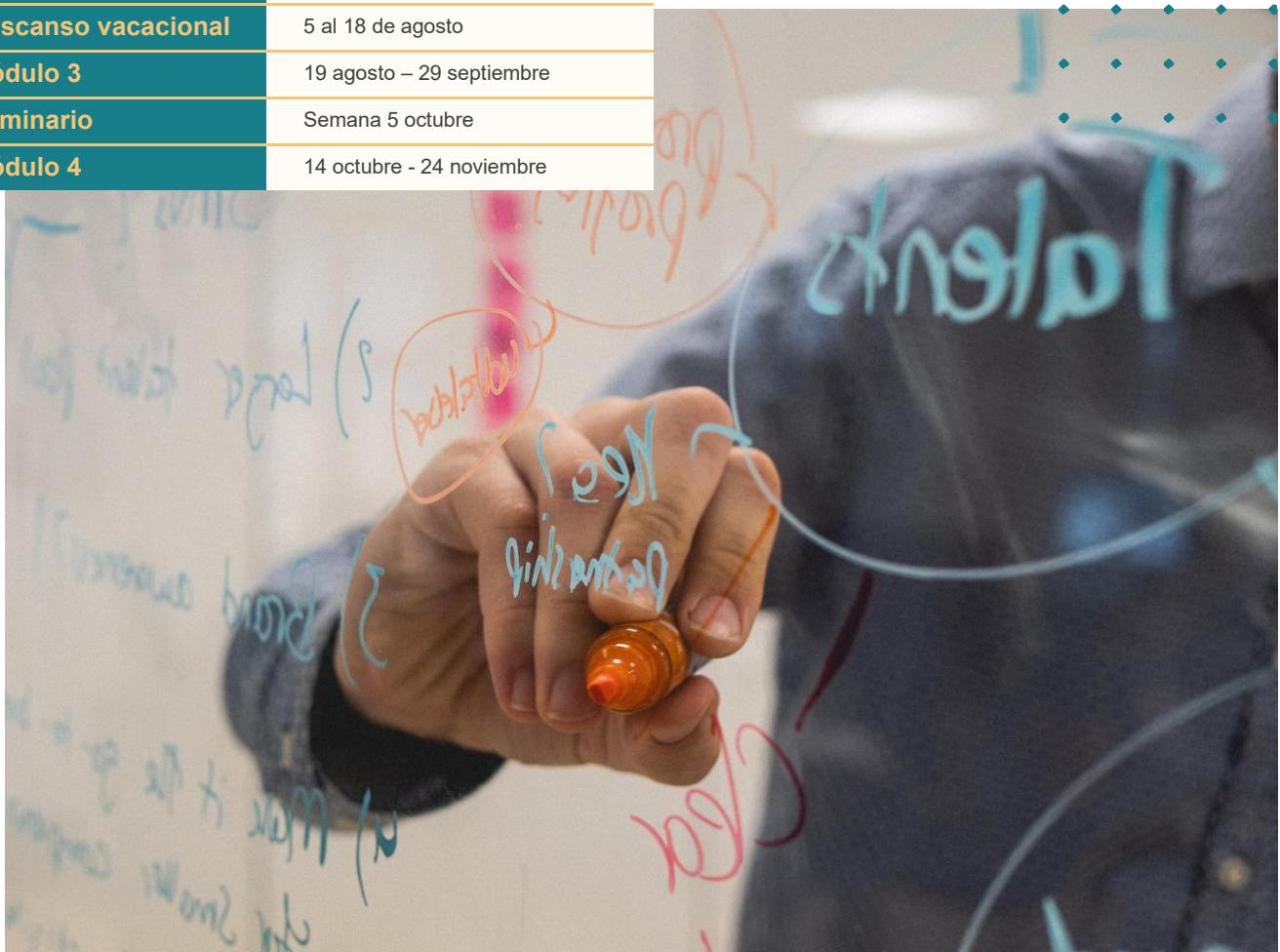
- Participar activamente en los foros de debate y webinarios, y realizar de manera satisfactoria las actividades pautadas por el equipo docente.
- Finalizar con éxito en cada uno de los módulos que integran el curso. Cada módulo, junto con el TPF, valen un 20% de la nota final del curso.
- Presentar el Trabajo Práctico Final (TPF) según las pautas indicadas.

Una vez cumplidos estos requisitos, el/la estudiante obtiene un certificado de superación de la Especialización en Pensamiento Estratégico Urbano expedido por el CIDEU, que le acredita como

**Estrategia Urbano/a.** Este le habilita para formular planes y proyectos estratégicos alineados con la Agenda 2030, de manera integral, dinámica y sostenible, así como para gestionar la estrategia urbana.

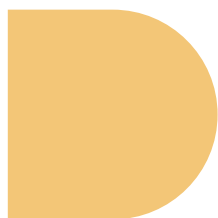
## Calendario

<b>Inicio</b>	11 de mayo
<b>Módulo 1</b>	13 mayo – 23 junio
<b>Módulo 2</b>	24 junio – 4 de agosto
<b>Descanso vacacional</b>	5 al 18 de agosto
<b>Módulo 3</b>	19 agosto – 29 septiembre
<b>Seminario</b>	Semana 5 octubre
<b>Módulo 4</b>	14 octubre - 24 noviembre

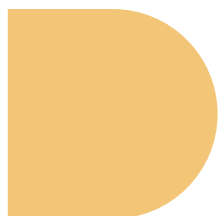


# Equipo docente

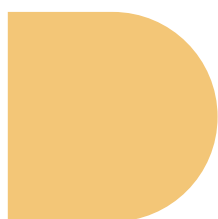
La formación cuenta con un equipo docente de primer nivel, conformado por profesionales que gestionan y promueven la planificación y el pensamiento estratégico en sus territorios.



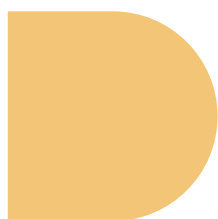
**Jose Costero**, exdirector de la Oficina Estratégica de Pamplona y consultor CIDEU. Licenciado en Ciencias Ambientales, especialista en Pensamiento Estratégico Urbano y experto en Evaluación de Políticas Públicas. Impulsor del diseño, elaboración y aprobación de la Agenda Urbana Pamplona 2030. Coordinador del proceso participativo para la identificación y selección de los 57 proyectos estratégicos de la AUP2030. Director de la Oficina Estratégica en el Ayuntamiento de Pamplona desde 2017 hasta 2023. Desde el Ayuntamiento de Pamplona, lideró la captación de financiación externa para proyectos del programa *Next Generation EU* y otros proyectos europeos. Ha sido responsable de la Agenda 21 (2008-2017) y técnico de medio ambiente (2006-2008).



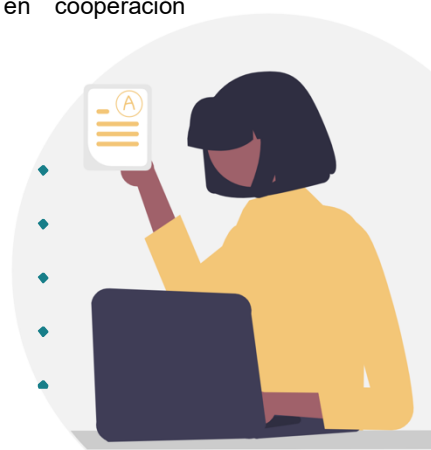
**Luis Durán**, exgerente “Programa 100 Ciudades” Ministerio Vivienda Colombia – Medellín, Colombia. Arquitecto, magister en Pensamiento Estratégico y Prospectiva, especialista en Docencia Universitaria, certificado AMP, y 22 años de experiencia en el desarrollo y estructuración técnica de planes de desarrollo, gobernanza y proyectos urbano/territoriales de mediana y alta complejidad. Docente por más de diez años en varias universidades de Colombia. Miembro permanente del CROT (Comisión Regional de Ordenamiento Territorial), del Consejo Asesor Metropolitano de Vivienda y Hábitat del Valle de Aburrá (Medellín), del Consejo Municipal de Política Habitacional de Medellín. Anterior subdirector de Paisaje y Patrimonio de la Agencia para la gestión del Paisaje, el Patrimonio y las Alianzas Público – Privadas de la Alcaldía de Medellín. Exgerente de VIVA - Empresa de Vivienda de Antioquia, 2 años.



**Oriol Estela**, coordinador general del Plan Estratégico Metropolitano de Barcelona (PEMB) desde 2016 y Coordinador de la Cátedra Barcelona-UPF de Política Económica Local. Economista y geógrafo, experto en Desarrollo Económico Local y Planificación Estratégica Territorial desde 1994. Responsable de la Oficina Técnica de Estrategias para el Desarrollo Económico de la Diputación de Barcelona durante cuatro años (2012-2016), donde inició su carrera en 2005 como asesor técnico. Ha trabajado desde el sector privado como consultor en la puesta en marcha y coordinación de procesos de concertación para el desarrollo económico local, la formación para agentes de desarrollo local, y el diseño y gestión de proyectos.



**Mar Rodríguez**, excoordinadora técnica de EBRÓPOLIS (Asociación para el Desarrollo Estratégico de Zaragoza y su entorno), entidad responsable de la planificación estratégica urbana y territorial del ámbito metropolitano de Zaragoza y de su Observatorio Urbano. del territorio. Licenciada en Antropología Social y Cultural y en Geografía e Historia. Diplomada de Estudios Avanzados en Sociología con doctorado en “Ciudad, cultura y desarrollo” y Educadora Social. Docente y tutora en diferentes universidades en áreas de ciencias sociales, urbanismo y ordenación del territorio, con amplia experiencia en procesos de desarrollo comunitario, formación de profesionales y en cooperación internacional.



# Matrícula y admisión

Para ser admitido/a en la 21 Edición de la Especialización en Pensamiento Estratégico Urbano de CIDEU se deben realizar los siguientes pasos:

1

## Completar la inscripción on-line

### ACCEDE AL FORMULARIO AQUÍ

*¡Importante!* Para completar el formulario de inscripción se requiere adjuntar: Resumen curricular (CV), Foto en formato JPG, y Copia de documento de identificación

2

## Recibir un mail con la aceptación

3

## Formalizar el pago de la matrícula



## Costes del curso<sup>1</sup>

Participantes de ciudades y entidades socias de CIDEU <sup>2</sup> 40% de descuento	1.750,00 €
Exalumnos/as Especialización en Pensamiento Estratégico Urbano y/o Cursos de Especialización <sup>3</sup> 12% de descuento	2.575,00 €
Participantes en general	2.900,00 €

- Se aplican descuentos para inscripciones grupales.
- Se puede **fraccionar** el importe de la matrícula en 2 y 3 pagos.
- Para más información sobre las formas de pago puedes consultar [aquí](#) o escribir a [campus@cideu.org](mailto:campus@cideu.org)

<sup>1</sup> Los valores de las **Plazas gratuitas CIDEU** son sobre el costo de la matrícula general y los importes de las matrículas indicados son para **pagos únicos al contado**.

<sup>2</sup> Las ciudades y entidades **miembros de CIDEU** que estén al día en la aportación de la **membresía 2026**, pueden optar por una de las 25 plazas gratuitas que otorga CIDEU con apoyo del Ayuntamiento de Barcelona. La **plaza gratuita cubre el 100% de la matrícula**, para un/a funcionario/a o técnico/a de la institución.

<sup>3</sup> A estos fines, se consideran ex-alumnos/as las personas que han completado la especialización o algunos de los cursos de mediana duración (1-2 meses).