

WEBINARIO SISTEMAS LOCALES DE CUIDADO:

prácticas y reflexiones para
garantizar el derecho al cuidado
desde la planificación estratégica y el
diseño urbano

**SISTEMA
DISTRITAL
DE CUIDADO**

Tiempo y servicios para las mujeres



SECRETARÍA DE
LA MUJER

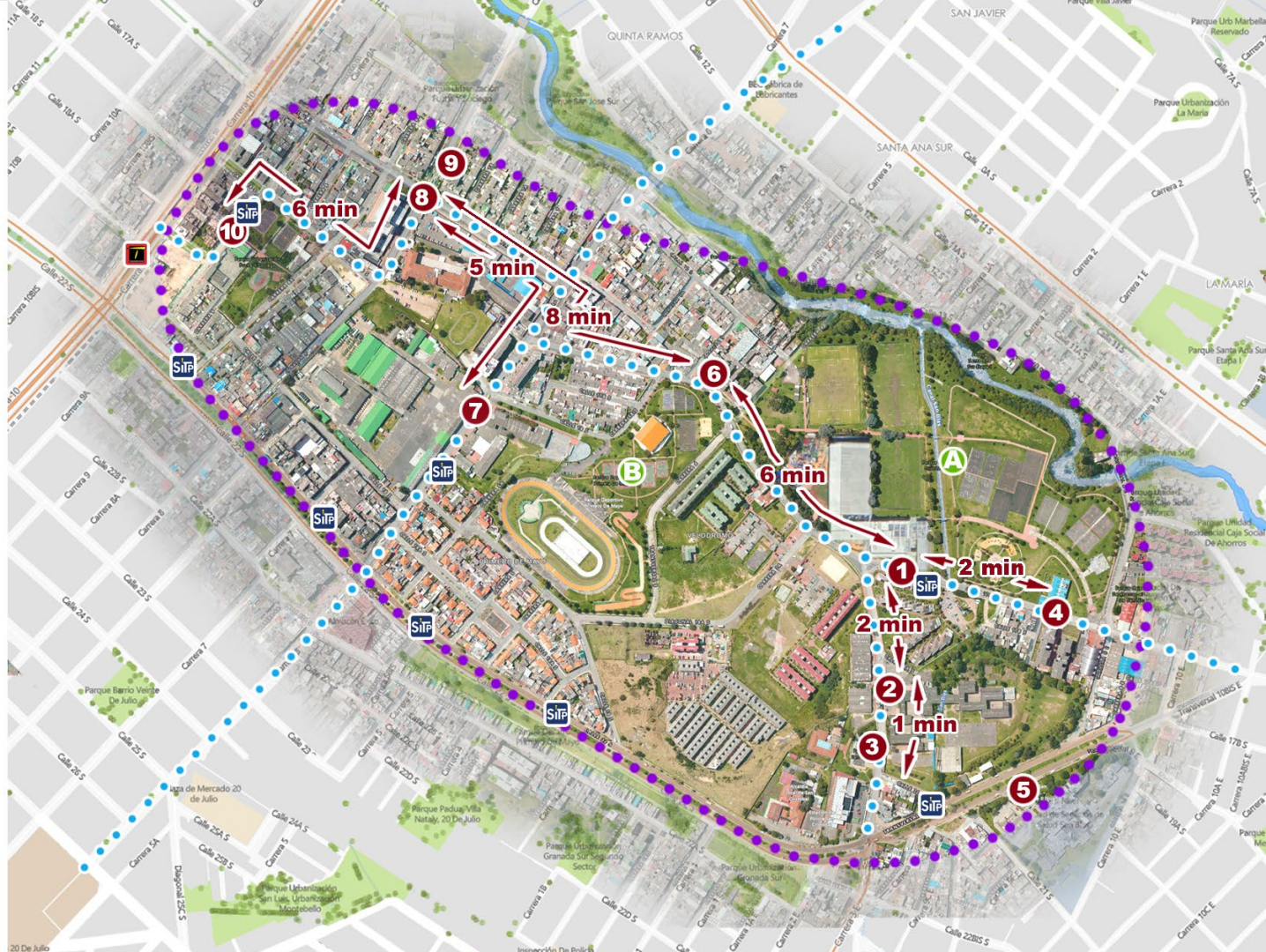




Planificación y diseño de espacios públicos seguros para las mujeres y niñas

Manzana del Cuidado San Cristóbal

- 1** Centro Felicidad San Cristóbal
- 2** Colegio Manuelita Saenz
- 3** Centro de Desarrollo Comunitario San Blas
- 4** Jardín Infantil San Cristóbal
- 5** Hospital San Blas
- 6** Colegio José Felix Restrepo Sede D
- 7** Colegio José Felix Restrepo
- 8** Hospital Universitario Clínica San Rafael
- 9** CIOM San Cristóbal
- 10** Colegio Rafael Nuñez
- A** Parque Metropolitano San Cristóbal
- B** Parque Primera de Mayo
-  Paradero SITP
-  Estación Transmilenio





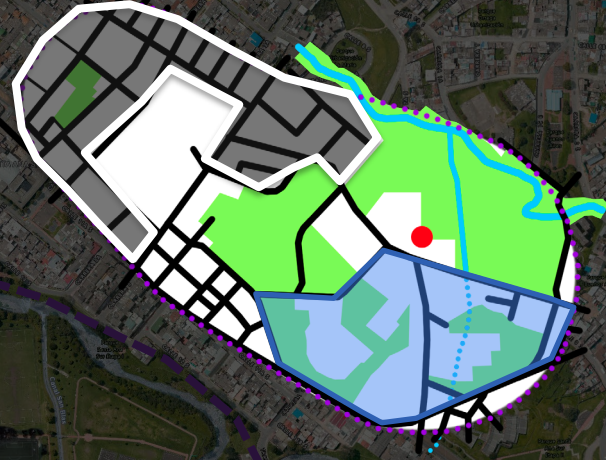
Contexto Urbano

- Suelo: Urbano
- Localidad: San Cristóbal
- Población: 41.752
- Nivel socioeconómico: Bajo y medio
- Topografía: Mixta plana y pendientes entre 10°-15°

Hitos urbanos

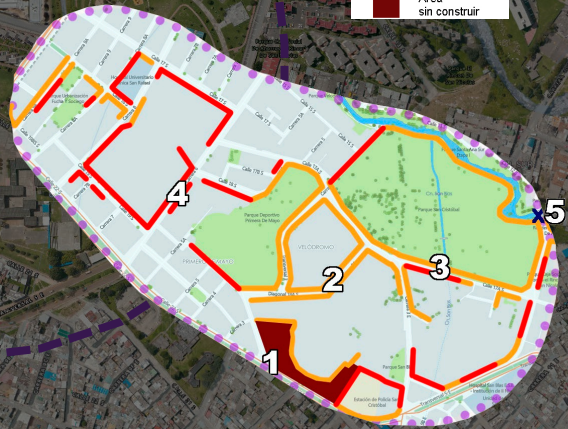
- Parque Metropolitano San Cristóbal, 1968.
- Velodromo, 1951
- Clinica San Rafael (1929) y Hospital San Blas (1983)

Morfología



Manzanas abiertas con bloques de vivienda en altura y manzanas compactas de desarrollo progresivo

Amenazas



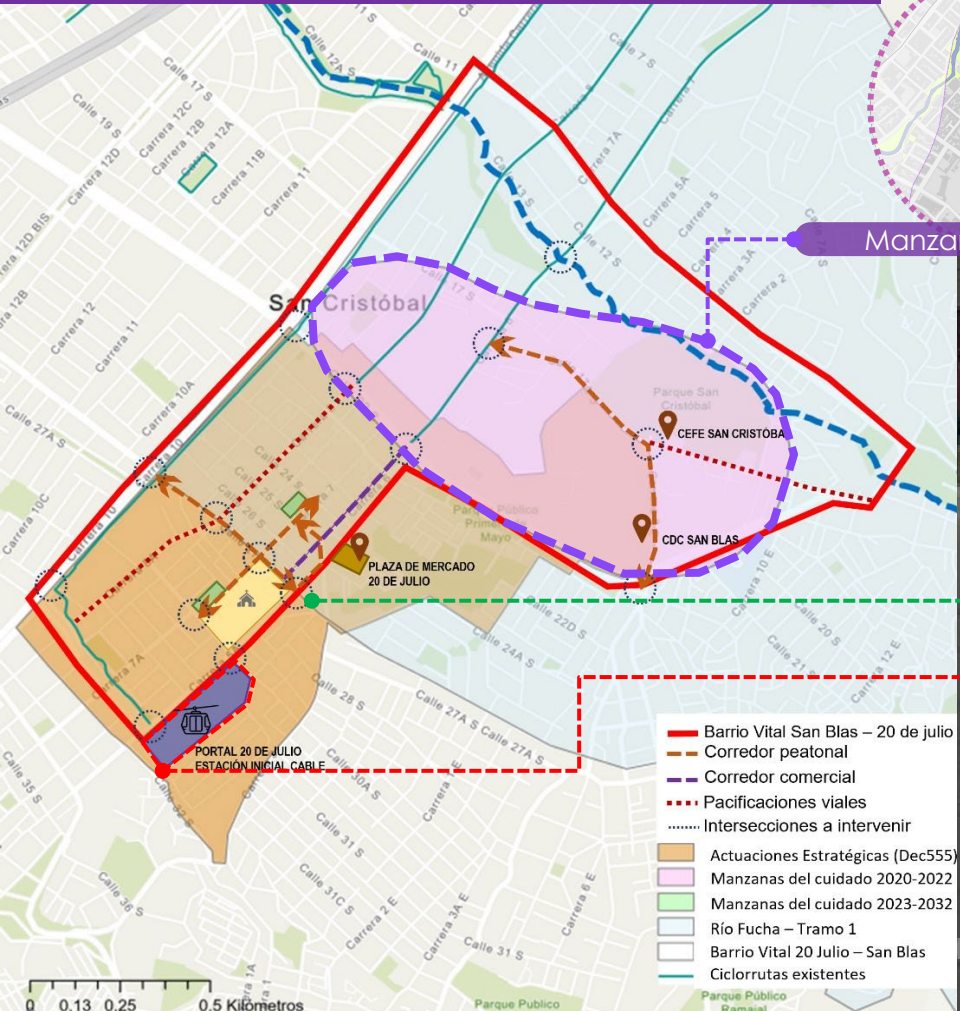
	Barrera muro
	Barrera reja
	Área sin construir



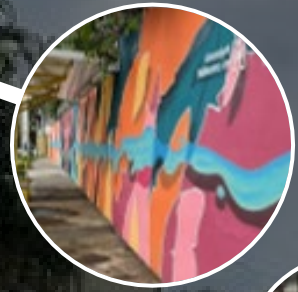
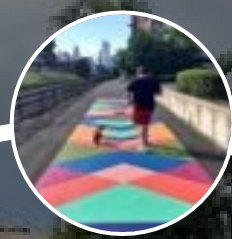
¿QUÉ SIGUE?



CONTEXTO Y ARTICULACIÓN CON OTROS PROYECTOS



Manzana del cuidado



Barrio Vital

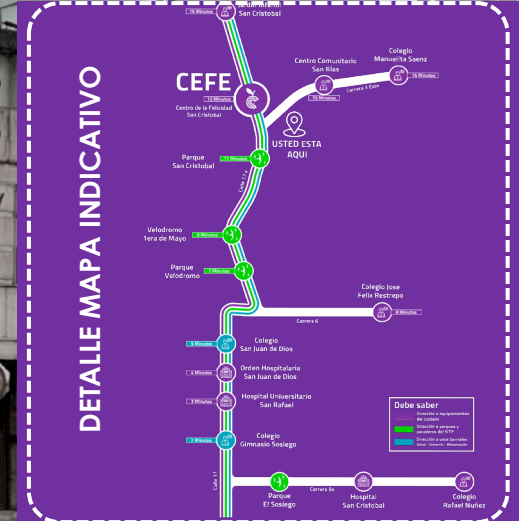


Cable aéreo





- Información de la manzana del cuidado
- Líneas guía
- Mobiliario urbano
- Slogan manzana del cuidado
- Líneas de alerta
- Mapa indicativo manzana del cuidado



¡GRACIAS!



ALCALDÍA MAYOR
DE BOGOTÁ D.C.

BOGOTÁ



20
24

TODAS
SOMOS
IMPARABLES

8M



MUNICIPALIDAD DE BOGOTÁ

BOGOTÁ

