

PAMPLONA ! IRUÑEA **ESTRATEGIA 2030**

COVID Y PLANIFICACIÓN ESTRATÉGICA

Jose Costero. Ayuntamiento de Pamplona. España.

15 de septiembre de 2020

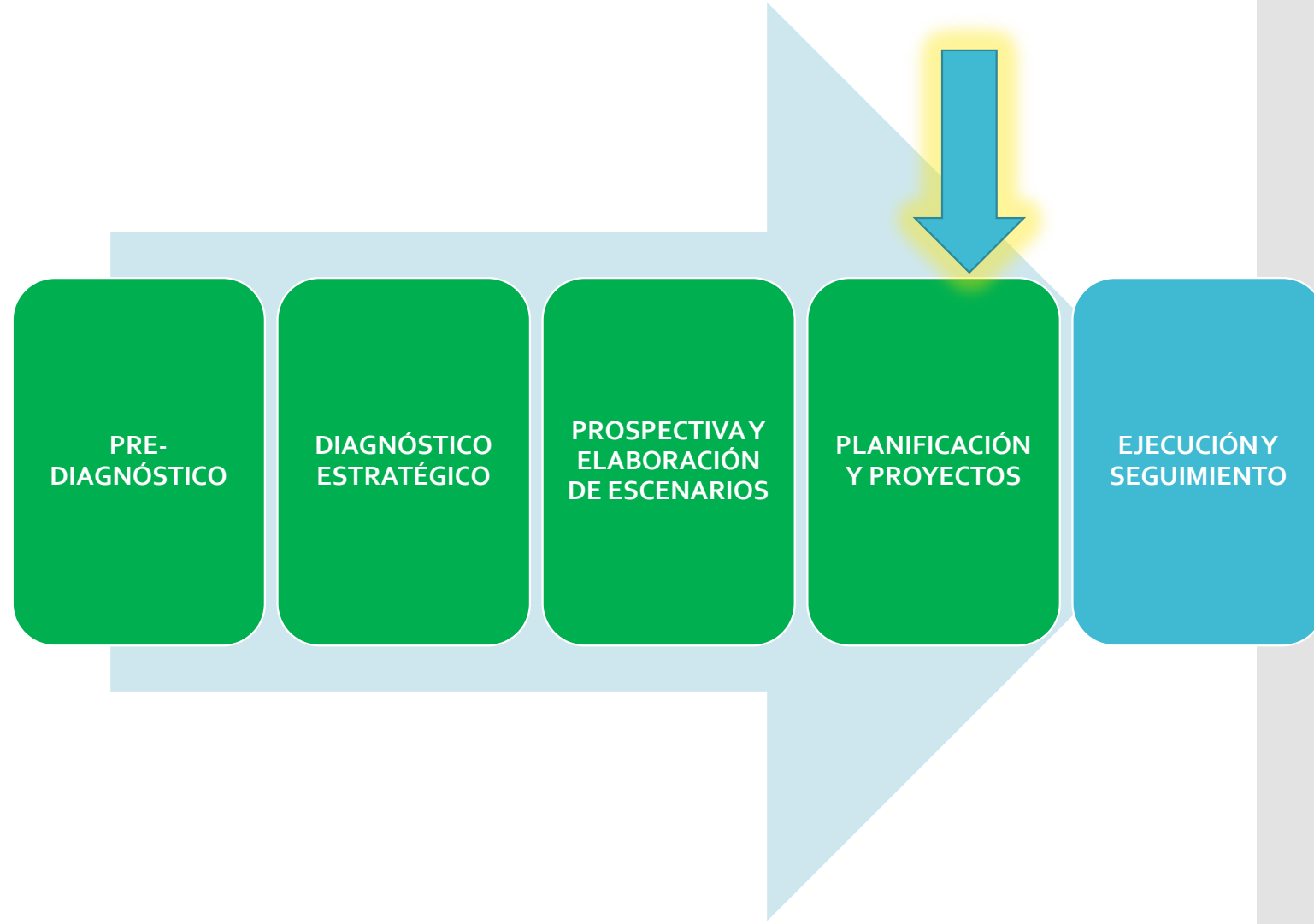


¿QUÉ ES LA ESTRATEGIA 2030?



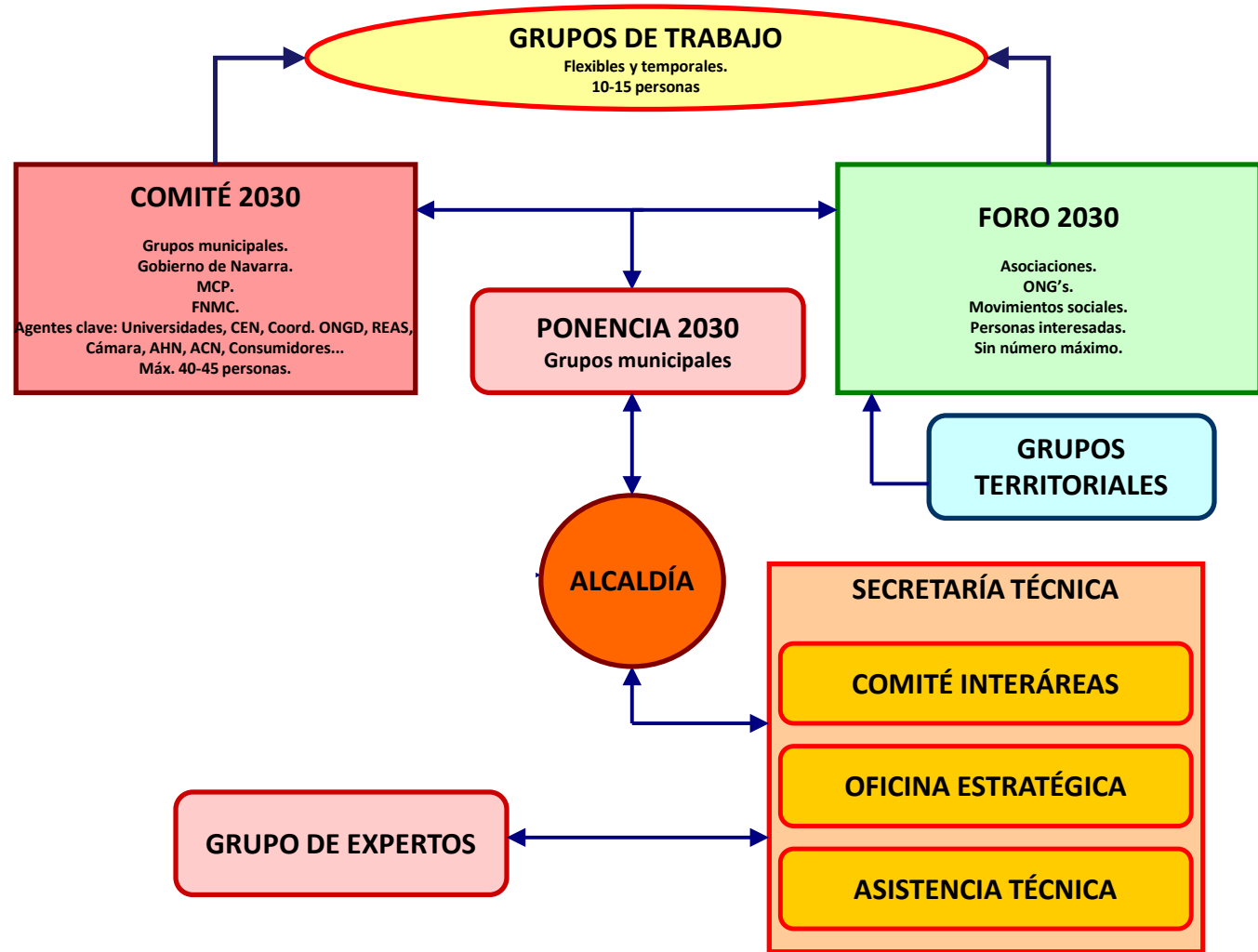
1. INTRODUCCIÓN Y CONTEXTO

E2030
PROCESO DE ELABORACIÓN



E2030

MODELO DE GOBERNANZA

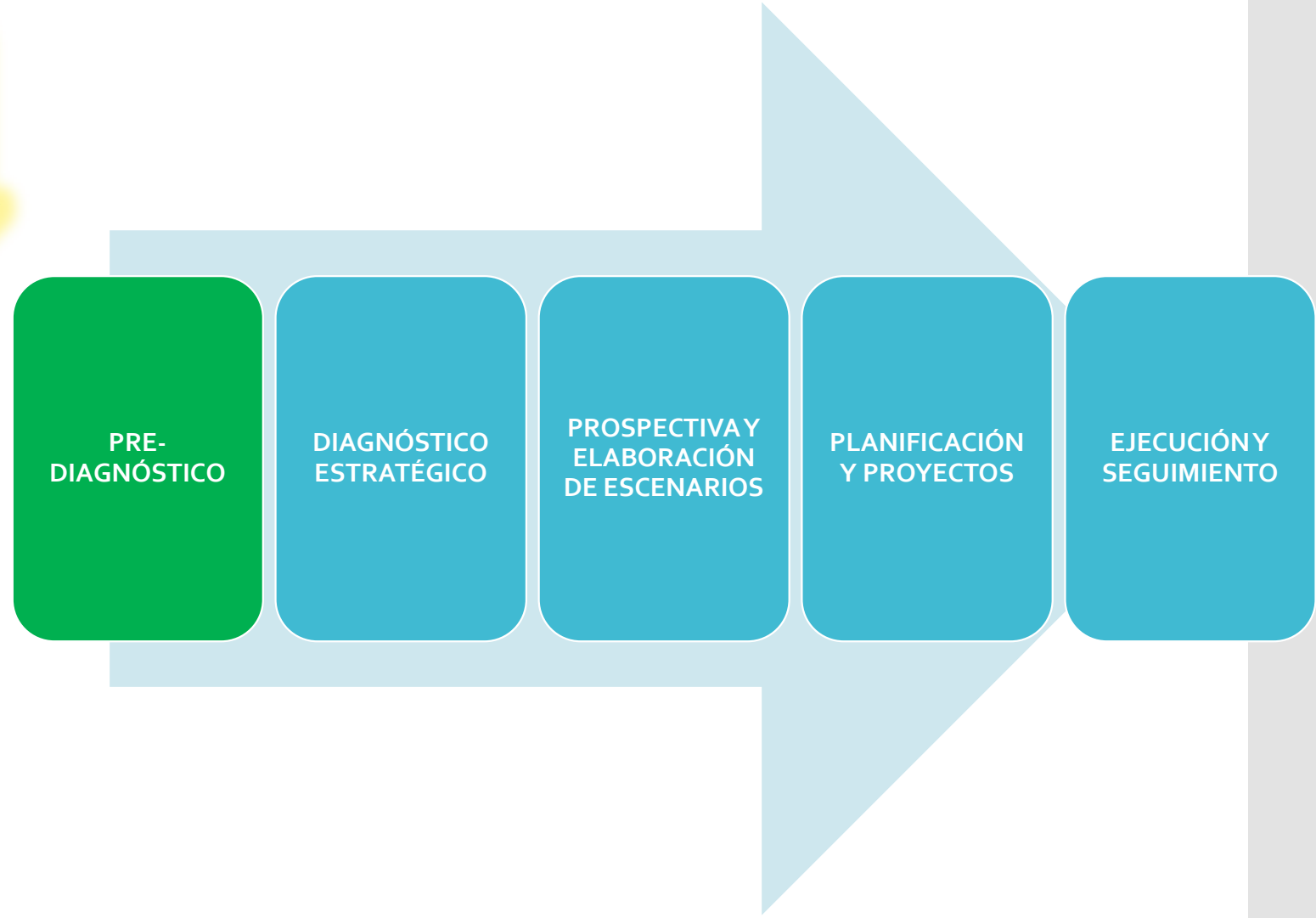
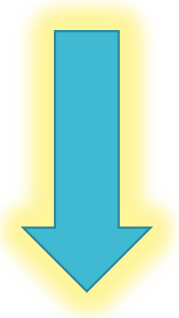


¿QUÉ HEMOS
HECHO HASTA
AHORA?



2. DESARROLLO PRIMERAS FASES

E2030
PRE-DIAGNÓSTICO



E2030

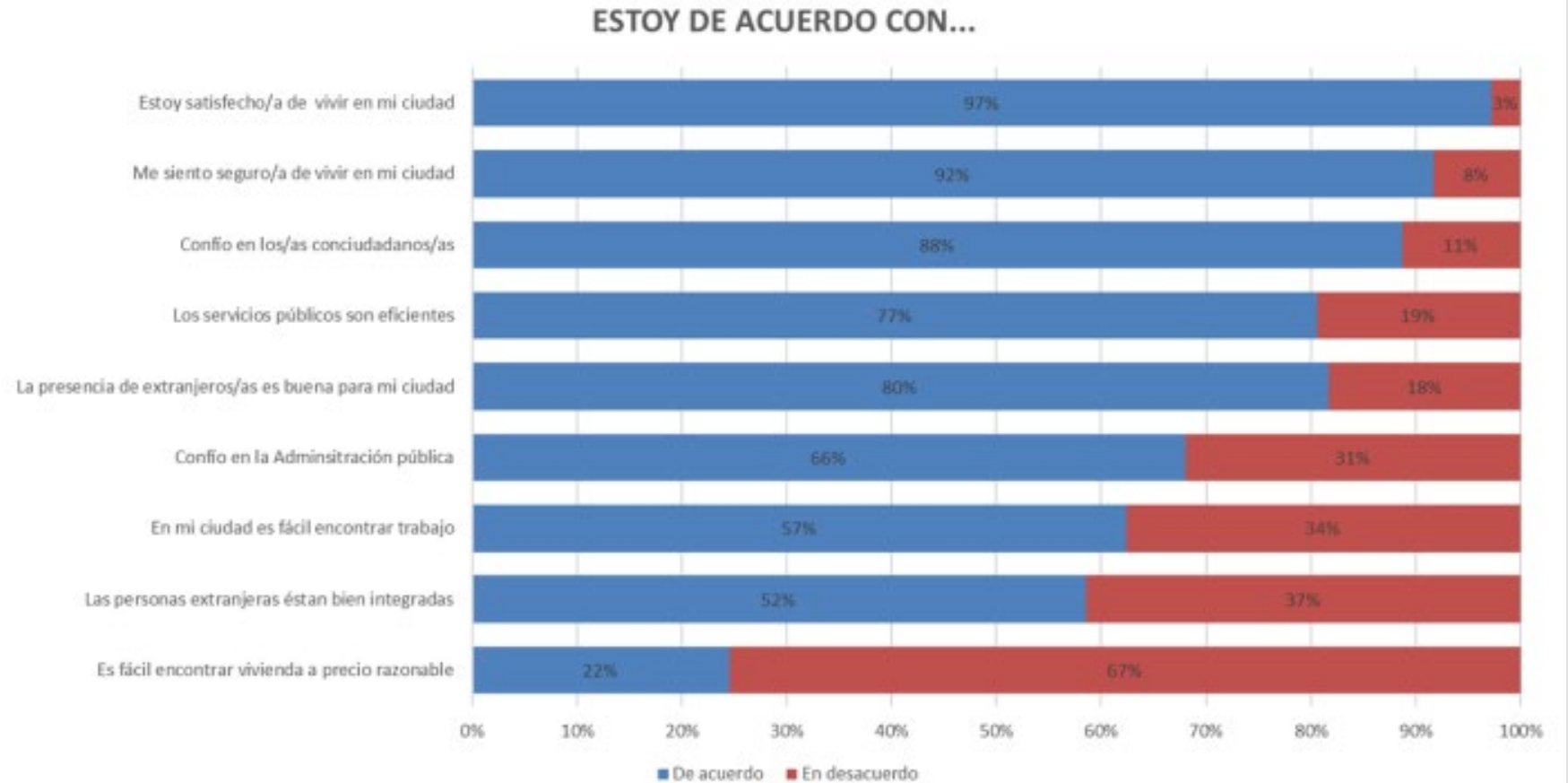
PRE -
DIAGNÓSTICO

1. ANÁLISIS HISTÓRICO.
2. ENTREVISTAS EN PROFUNDIDAD.
3. ENCUESTA PERCEPCIÓN CIUDADANA.
4. COMPARATIVA DE CIUDADES EUROPEAS.
5. ANÁLISIS DE TENDENCIAS GLOBALES.

E2030

PRE -
DIAGNÓSTICO

ENCUESTA DE PERCEPCIÓN CIUDADANA



E2030

PRE -
DIAGNÓSTICO

TEMAS CRÍTICOS

1. Ciudad metropolitana y policéntrica.
2. Gestión pública innovadora y eficiente.
3. I+D+i y especialización inteligente.
4. Nuevo modelo comercial de proximidad.
5. Internacionalización y modelo turístico sostenible.
6. Cultura e industrias creativas.
7. Vivienda, equilibrio urbano y paisaje.
8. Inclusión Colectivos Vulnerables, Diversidad Cultural, Convivencia y Calidad de vida.
9. Cambio de paradigma en la movilidad.
10. Transición ecológica.

E2030

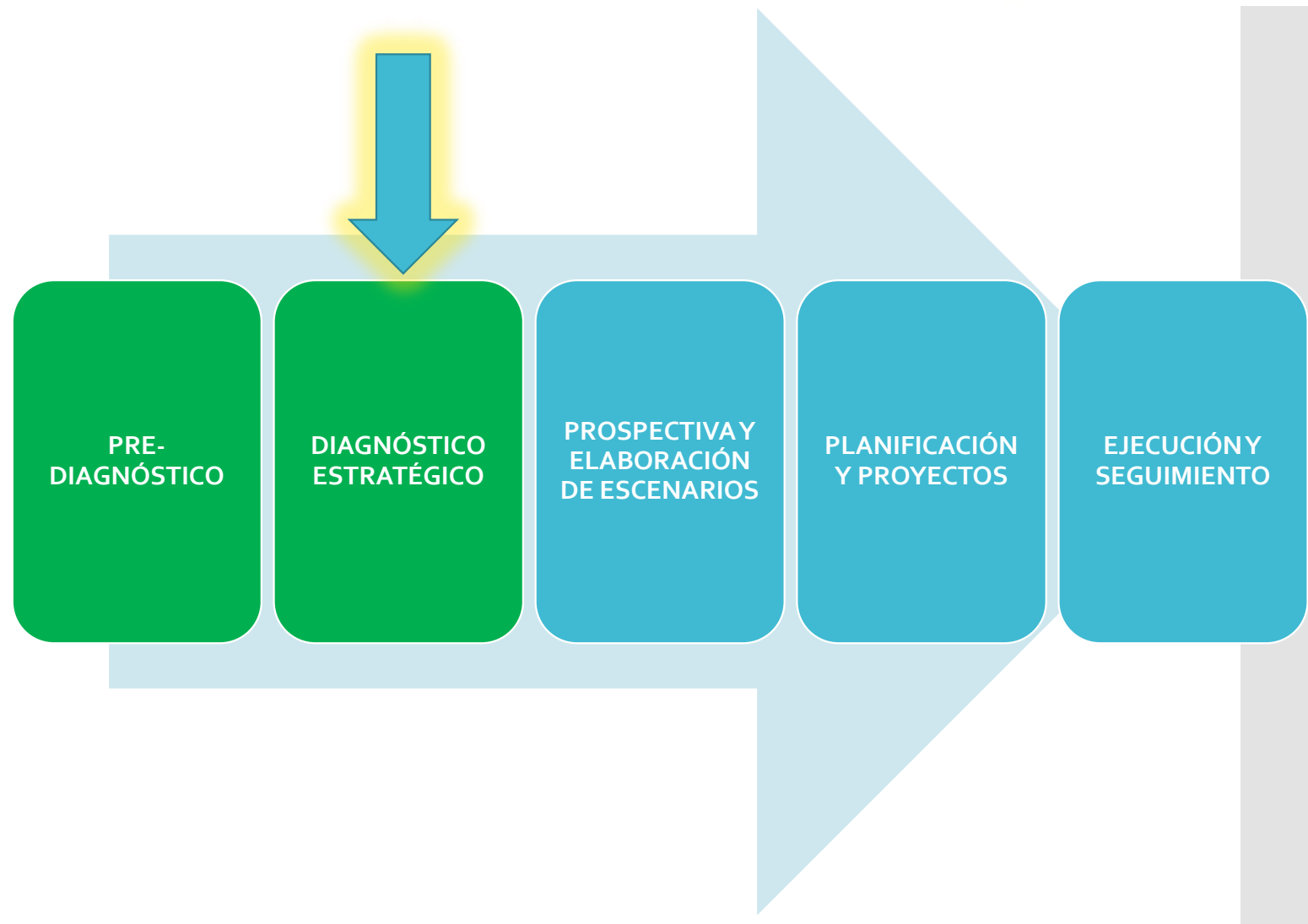
PRE -
DIAGNÓSTICO

ASPÉCTOS ESTRATÉGICOS HORIZONTALES

1. Igualdad.
2. Participación ciudadana.
3. Infancia y juventud.
4. Accesibilidad universal.
5. Inclusión.
6. Convivencia.
7. Ecología.

Todo el proceso de elaboración de la Estrategia 2030 y sus acciones tienen que tener en cuenta estos 7 aspectos.

E2030 PROCESO DE ELABORACIÓN

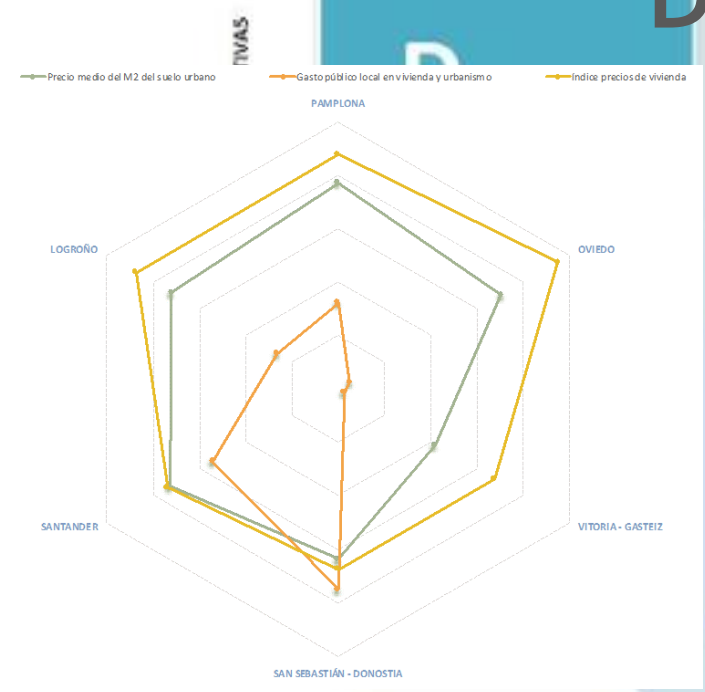


E2030

DIAGNÓSTICO ESTRATÉGICO

ANÁLISIS INTERNO/EXTERNO

DAFO



Amenazas

Oportunidades

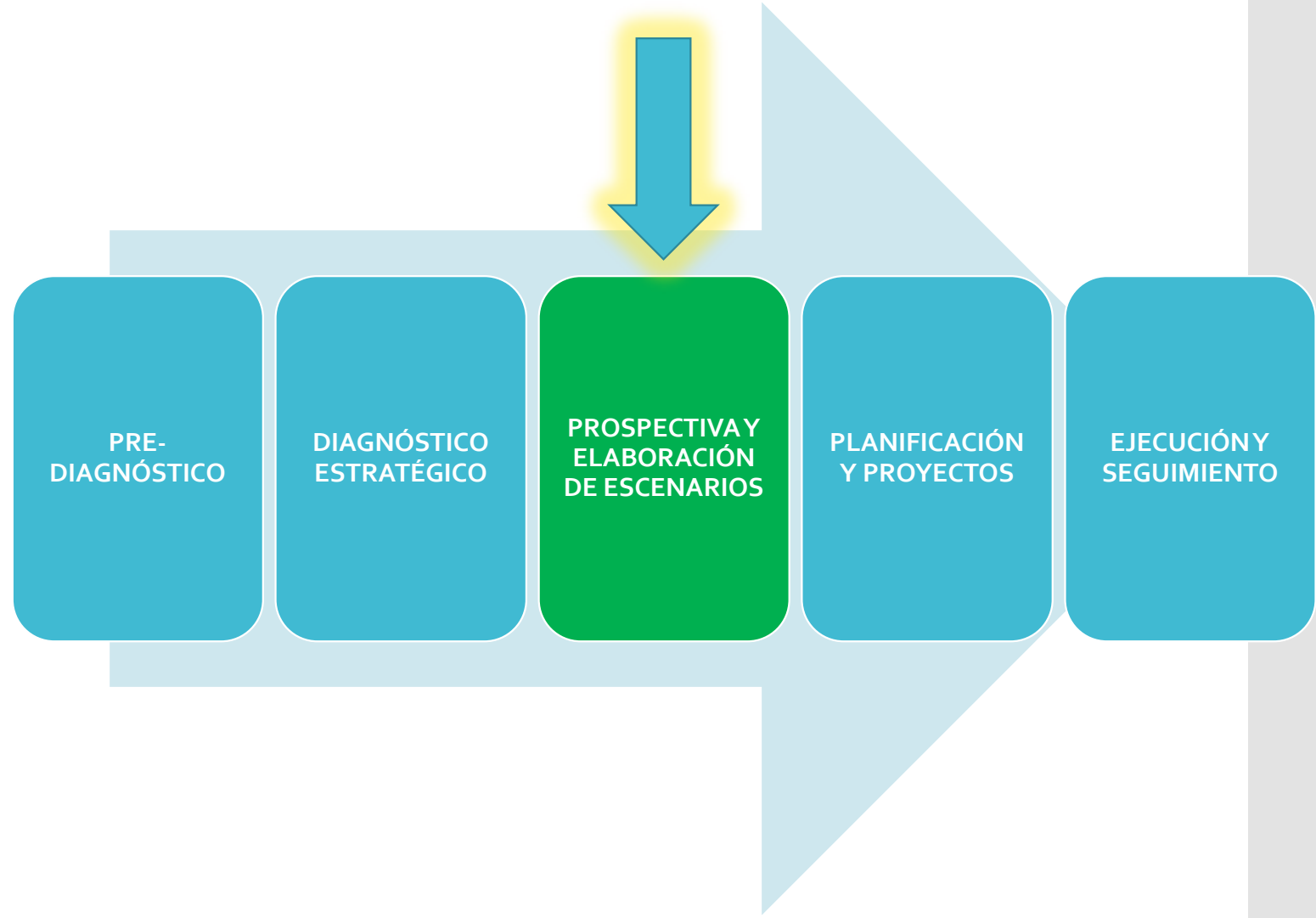
E2030

DIAGNÓSTICO
ESTRATÉGICO

18 GRUPOS DE TRABAJO



E2030 PROCESO DE ELABORACIÓN



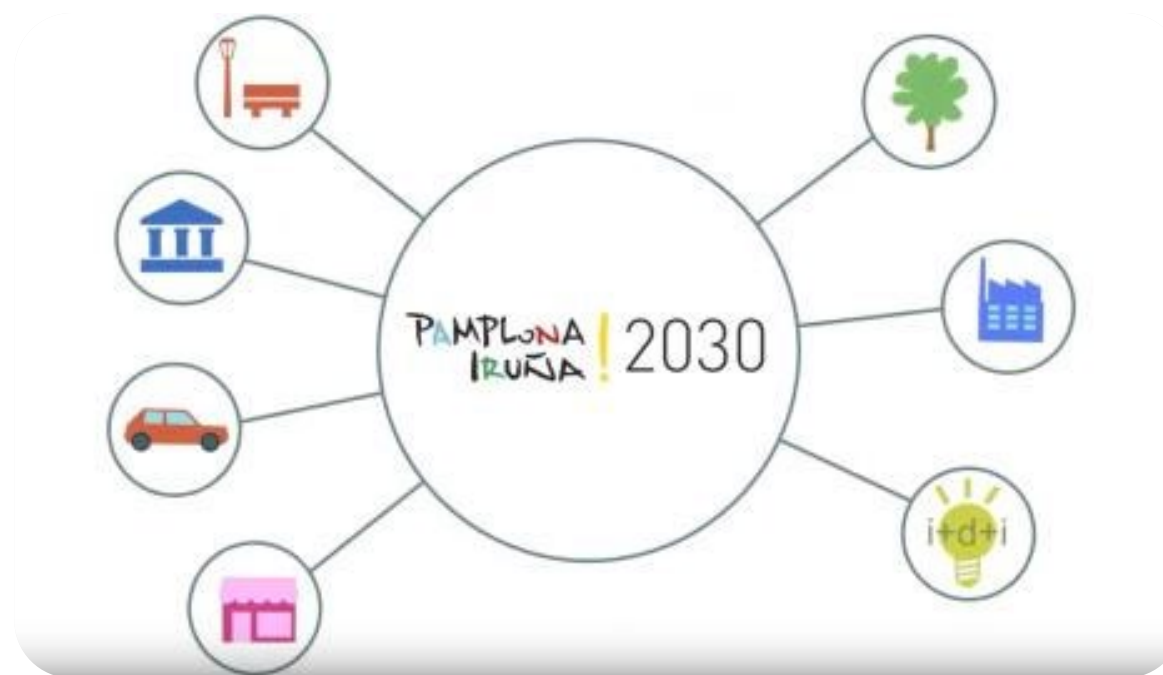
E2030

PROSPECTIVA Y ELABORACIÓN DE ESCENARIOS

	HIPÓTESIS
HIPÓTESIS 1	En el 2030 los organismos de la administración pública de Pamplona actuarán con una perspectiva metropolitana y de largo plazo.
HIPÓTESIS 2	La Pamplona de 2030 será una ciudad inclusiva que ha eliminado los desequilibrios urbanos y la fragmentación socio-espacial, impulsando medidas que promuevan la eficiencia en la prestación de servicios públicos para toda la ciudadanía.
HIPÓTESIS 3	La Pamplona de 2030 será una ciudad de referencia en innovación y un laboratorio urbano que facilitará la implantación y el desarrollo de nuevas tecnologías en todos sus sectores económicos y sociales.
HIPÓTESIS 4	La Pamplona del 2030 se habrá consolidado como una ciudad verde y sostenible donde la ciudadanía y la administración pública actuarán de manera responsable con el medio ambiente y contra el cambio climático.
HIPÓTESIS 5	La Pamplona de 2030 utilizará de manera eficiente sus espacios culturales y ofrecerá una oferta cultural y turística sostenible, diversa e innovadora.
HIPÓTESIS 6	La Pamplona de 2030 garantizará el acceso a la vivienda a todos los colectivos sociales, adaptando su parque a las características sociodemográficas del presente.

E2030

PROSPECTIVA Y ELABORACIÓN DE ESCENARIOS



¿CUÁL VA A SER LA ESTRATEGIA?



3. DEFINICIÓN DE LA ESTRATEGIA 2030

E2030

PROCESO DE ELABORACIÓN



E2030

PLANIFICACIÓN Y PROYECTOS

CONTENIDO DE LA ESTRATEGIA 2030:

1. Visión, misión y valores.
2. Dimensiones, líneas y objetivos estratégicos.
3. Proyectos estratégicos.
4. Sistema de seguimiento.

E2030

PLANIFICACIÓN
Y PROYECTOS

ESTRUCTURA DE LA ESTRATEGIA 2030:

Dimensiones estratégicas (5)

Líneas de acción (14)

Objetivos estratégicos (29)

Proyectos estratégicos (¿?)

E2030

PLANIFICACIÓN
Y PROYECTOS

DIMENSIONES ESTRATÉGICAS – PROPUESTA

D1. Pamplona verde, ecológica y comprometida con el clima

D2. Pamplona socialmente inclusiva

D3. Pamplona con una gestión pública innovadora e integral

D4. Pamplona creativa y cultural, con un turismo sostenible

D5. Pamplona innovadora con una economía del conocimiento

PROYECTOS ESTRATÉGICOS



4. PROYECTOS ESTRATÉGICOS

PAMPLONA IRUÑA 2030

ESTRATEGIA 2030 - 2030 ESTRATEGIA

JUNTOS/AS CONSTRUIMOS PAMPLONA
Participa en la identificación de proyectos estratégicos.

IRUÑA ELKARREKIN ERAIKITZEN DUGU
Hartu parte proiektu estrategikoen identifikazioan.

Objetivos / Helburuak:

Identificar los proyectos estratégicos que contribuyan a la consecución de los objetivos definidos en la ESTRATEGIA 2030 y nos guíen hacia la Pamplona del futuro.

Identifikatzea zein diren 2030 ESTRATEGIAz zehaztutako helburuak lortzen eta etorkizuneko Iruñerantz bidea egiten laguntzen dituzten proiektu estrategikoak.

Plazos / Epeak:

Del 1 al 29 de febrero podrán presentarse los proyectos (ambos inclusive)

Otsailaren 1etik 29ra arte (biak barne) aurkezten ahalko dira proiektuak.



Vías de participación / Parte hartzeko bideak:

Los proyectos pueden ser presentados de forma presencial en los diferentes buzones habilitados en los Civivos, en la Casa de la Juventud y en las Universidades (UPNA y UNAV) o a través de la web de participación del Ayuntamiento de Pamplona erabaki.pamplona.es

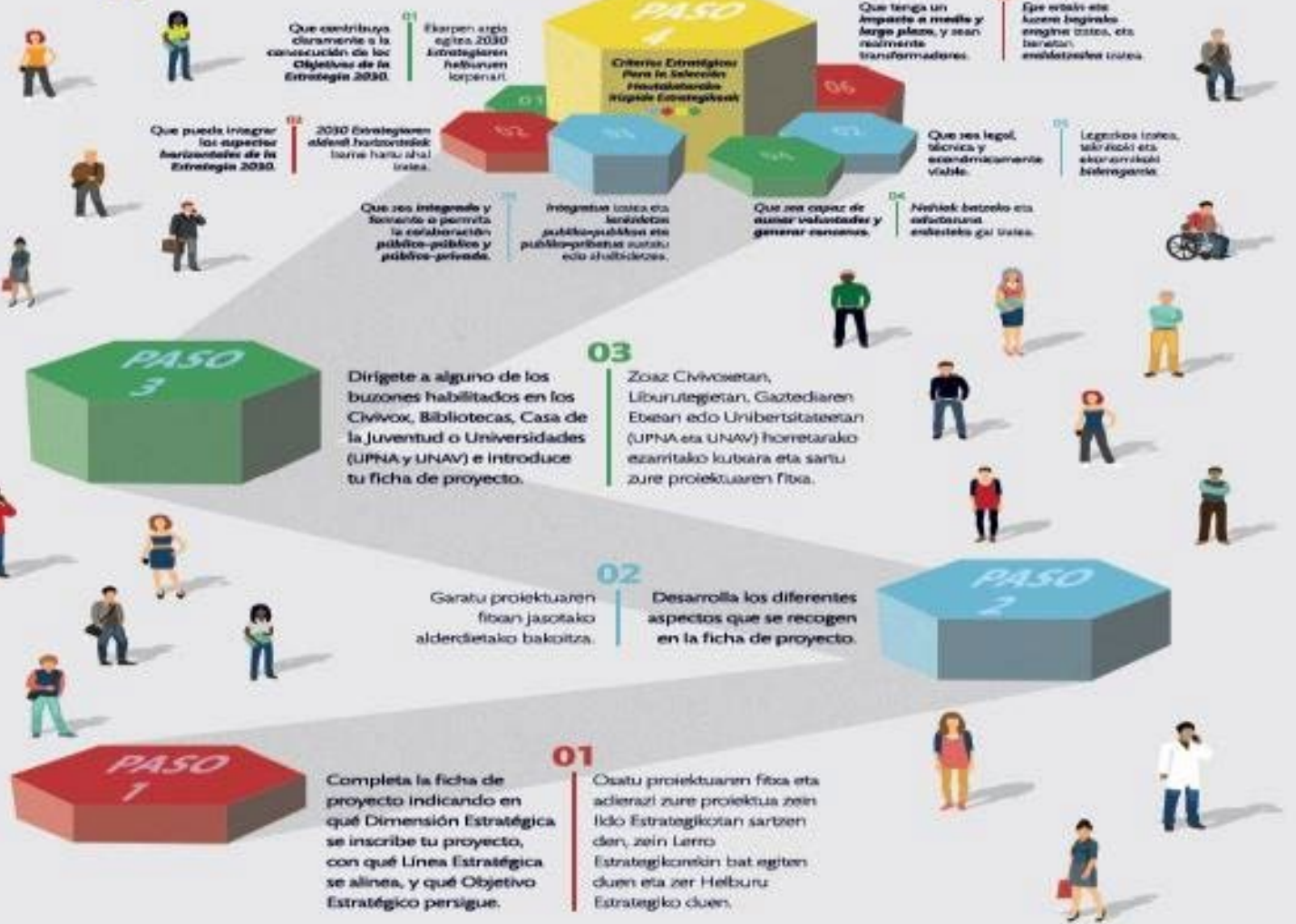
Proiektuak aurrez aurre aurkezten ahalko dira Civivoetan, Gaztediaren Etxean eta Unibertsitateetan (UPNA eta UNAV) xede honetarako ezarritako kuberetan, edo bestela, Iruñeko erabaki.pamplona.es partaidetzarako web-orria erabiliz.

PROCEDIMIENTO / PROZEDURA



Los proyectos presentados se anonimizarán y se trabajarán posteriormente en una serie de Grupos de Trabajo donde serán agrupados, valorados y priorizados por personas expertas en base a los criterios señalados.

Aurkezutako proiektuak anonimo bihurtuko dira eta ondoren Lan Taldeetan landuko dituzte. Pertsona adituek proiektuak multzokatu, baloratu eta lehensitako dituzte, ezarritako irizpideen arabera.



Más información / Argibide Gehiago:

Para más información pueden entrar en erabaki.pamplona.es, escribir al correo oficinaestrategica@pamplona.es o llamar al teléfono 948 420 977. Argibide gehiagoak erabaki.pamplona.es webgunera jo dezakezu, oficinaestrategica@pamplona.es helbide elektronikora idatzi, edo 948 420 977 telefono zenbakira deitu.

E2030

PLANIFICACIÓN Y PROYECTOS

IDENTIFICACIÓN Y SELECCIÓN DE PROYECTOS ESTRATÉGICOS:

1. **Criterios de selección:**
 - A. Que contribuya claramente a la consecución de los Objetivos de la Estrategia 2030
 - B. Que pueda integrar los valores horizontales de la Estrategia 2030
 - C. Que sea integrado y fomente o permita la colaboración público-público y público-privada.
 - D. Que sea capaz de aunar voluntades y generar consenso.
 - E. Que sea legal, técnica y económicamente viable.
 - F. Que tenga un impacto a medio y largo plazo, y sean realmente transformadores.



COVID-19



5. CRISIS COVID

COVID-19

PLAN DE CONTINGENCIA (mayo 2020): 15 medidas 5 M€.

1. Medidas:

- A. Subvenciones a comercios y locales para medidas sanitarias.
- B. Formación para digitalización de PYMEs, subvenciones a emprendedores...
- C. Actuaciones “blandas” en movilidad: carriles bici, espacios peatón...
- D. Incremento ayudas emergencia social y alimentación.
- E. Bonos descuento para consumo en pequeño comercio.
- F. Compra de equipos de protección.
- G. Digitalización de servicios públicos.

COVID-19

MÁS ALLÁ DEL PLAN DE CONTINGENCIA.

1. REVISIÓN ESTRATEGIA 2030:
 - A. Encuesta de percepción ciudadana COVID-19.
 - B. Encuesta percepción red de personas colaboradoras.
 - C. Revisión DAFO.
 - D. Revisión Prospectiva.
 - E. Priorización de Objetivos Estratégicos.
 - F. Nuevo criterio para priorización de proyectos.

COVID-19

ENCUESTA
CIUDADANA

FICHA TÉCNICA

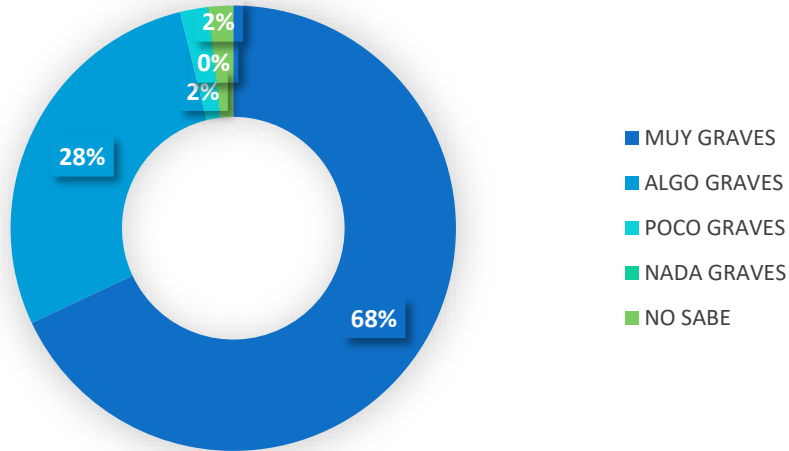
ÁMBITO GEOGRÁFICO	Pamplona
UNIVERSO	Población mayor de 15 residente en Pamplona
MUESTRA REALIZADA	625 personas
NIVEL DE CONFIANZA	95,5%
ERROR MUESTRAL	+ 4 %
FECHAS DE TRABAJO DE CAMPO	22-26 de abril de 2020

COVID-19

ENCUESTA CIUDADANA

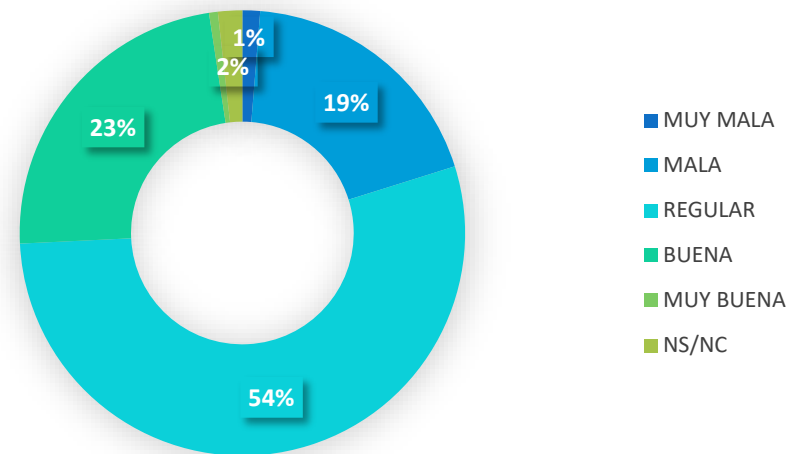
PROSPECTIVA

CONSECUENCIAS SOCIOECONÓMICAS



Fuente: Elaboración propia

PERCEPCIÓN SOBRE LA SITUACIÓN ECONÓMICA DE LA CIUDAD DENTRO DE UN AÑO



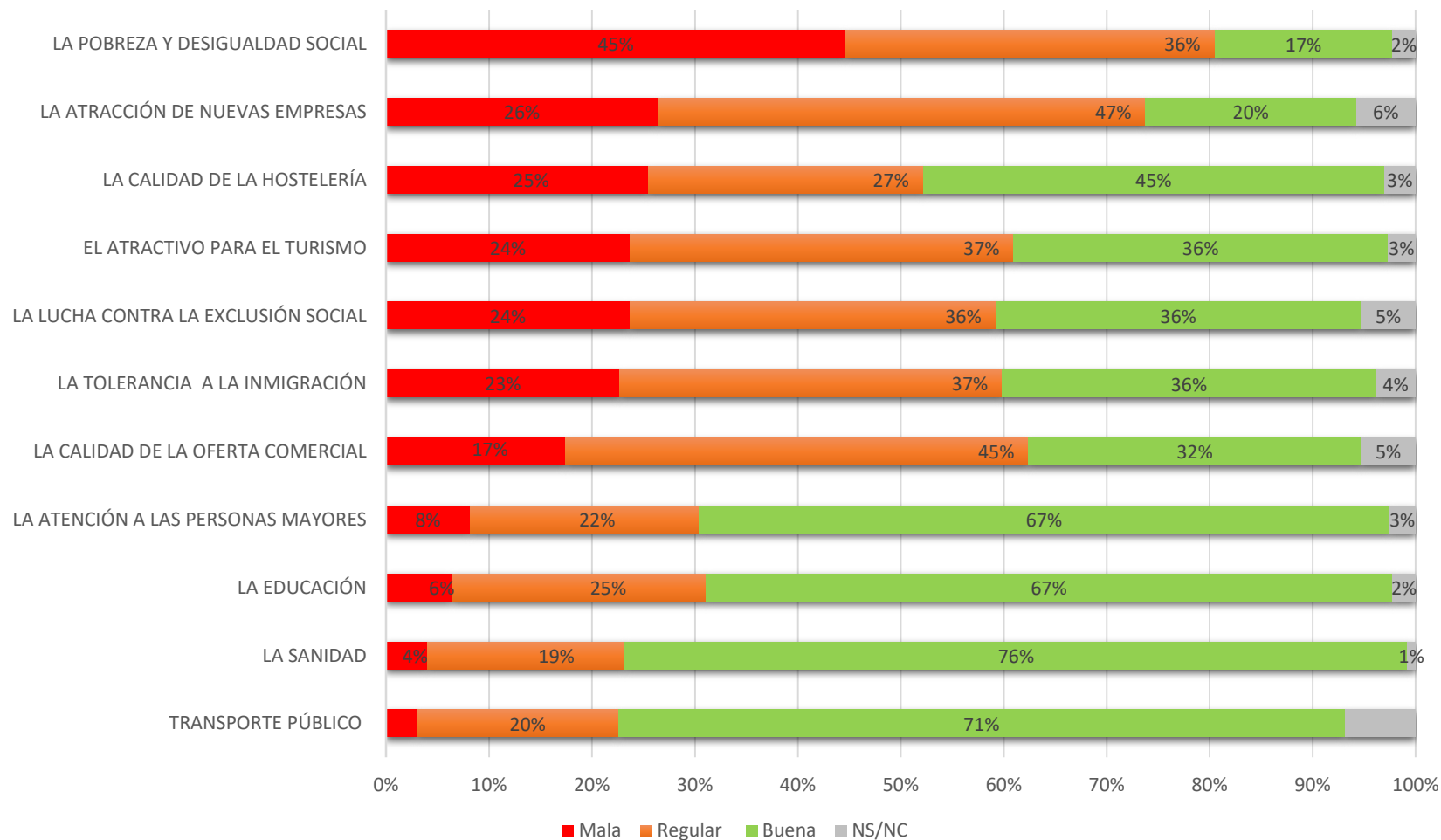
Fuente: Elaboración propia

COVID-19

ENCUESTA CIUDADANA

PROSPECTIVA

PERCEPCIÓN DE LA SITUACIÓN DENTRO DE UN AÑO

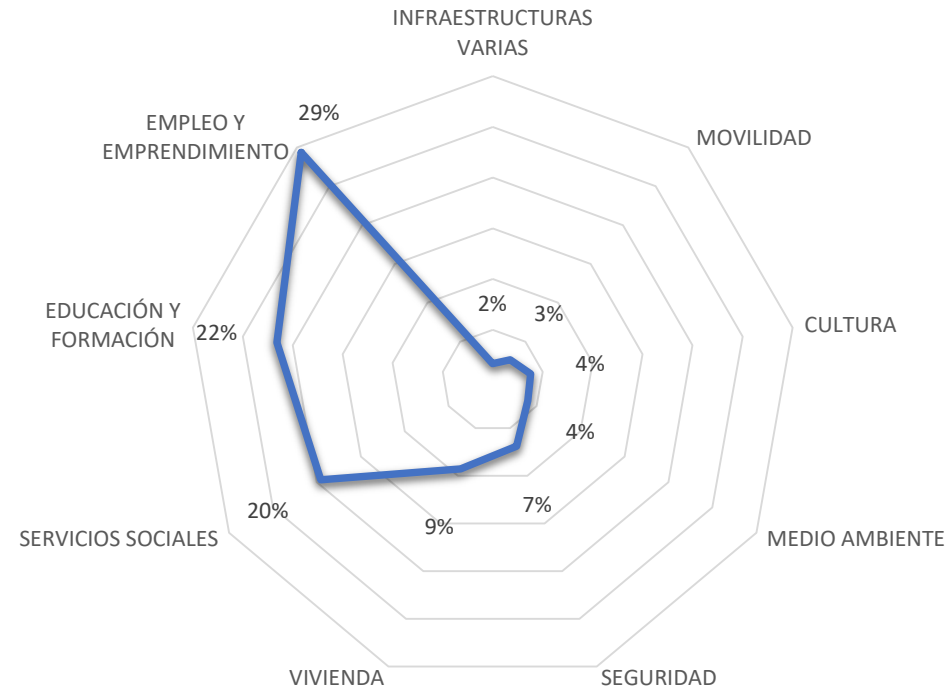


COVID-19

ENCUESTA
CIUDADANA

PROSPECTIVA

TEMAS PRIORITARIOS SOBRE LOS QUE ACTUAR



Fuente: Elaboración propia

COVID-19

ENCUESTA RED DE COLABORADORES

PROSPECTIVA

DAFO

DEBILIDADES	FORTALEZAS
<ul style="list-style-type: none"> • Industria automovilística • Sector hostelero • Sanfermines • Ocio centralizado • Baja digitalización • Escasa coordinación 	<ul style="list-style-type: none"> • Sistema de salud • Tamaño y compactibilidad • Comercio de proximidad • Fiscalidad propia • Fuerte tejido social
AMENAZAS	OPORTUNIDADES
<ul style="list-style-type: none"> • Turismo y hostelería • Peso de la industria automovilística • Medio ambiente y naturaleza • Exclusión social 	<ul style="list-style-type: none"> • Pamplona/Iruña Smart • Turismo local • Solidaridad local • Salud, investigación e innovación

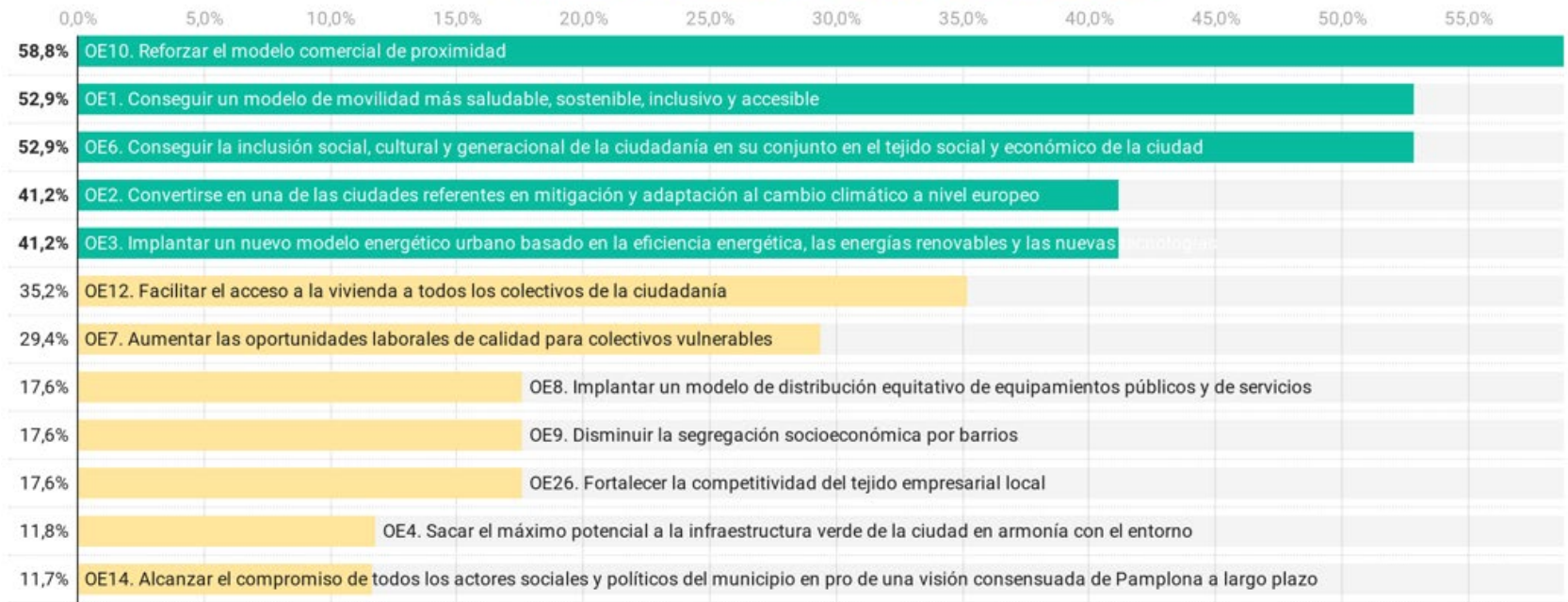
COVID-19

ENCUESTA RED DE COLABORADORES

PROSPECTIVA

PRIORIZACIÓN DE OBJETIVOS ESTRATÉGICOS

Gráfico 5 Priorización de Objetivos Estratégicos



Fuente: Elaboración propia

ESCENARIOS 2030

COVID-19

ENCUESTA RED DE COLABORADORES

PROSPECTIVA

	2019	2020	Variación
Probabilidad de que en el 2030 los organismos de la administración pública de Pamplona actúen con una perspectiva metropolitana y de largo plazo.	5,2	4,7	-0,5
Probabilidad de que la Pamplona de 2030 sea una ciudad inclusiva que ha eliminado los desequilibrios urbanos y la fragmentación socio-espacial, impulsando medidas que promuevan la eficiencia en la prestación de servicios públicos para toda la ciudadanía.	5,5	4,26	-1,24
Probabilidad de que la Pamplona de 2030 sea una ciudad de referencia en innovación y un laboratorio urbano que facilita la implantación y el desarrollo de nuevas tecnologías en todos sus sectores económicos y sociales.	5	5,5	0,5
Probabilidad de que la Pamplona del 2030 se haya consolidado como una ciudad verde y sostenible donde la ciudadanía y la administración pública actúan de manera responsable con el medio ambiente y contra el cambio climático.	6,3	4,8	-1,5
Probabilidad de que la Pamplona de 2030 utilice de manera eficiente sus espacios culturales y ofrezca una oferta cultural y turística sostenible, diversa e innovadora.	5,4	4,8	-0,6
Probabilidad de que la Pamplona de 2030 garantice el acceso a la vivienda a todos los colectivos sociales. adaptando su parque a las características sociodemográficas del presente.	5,2	3,9	-1,3

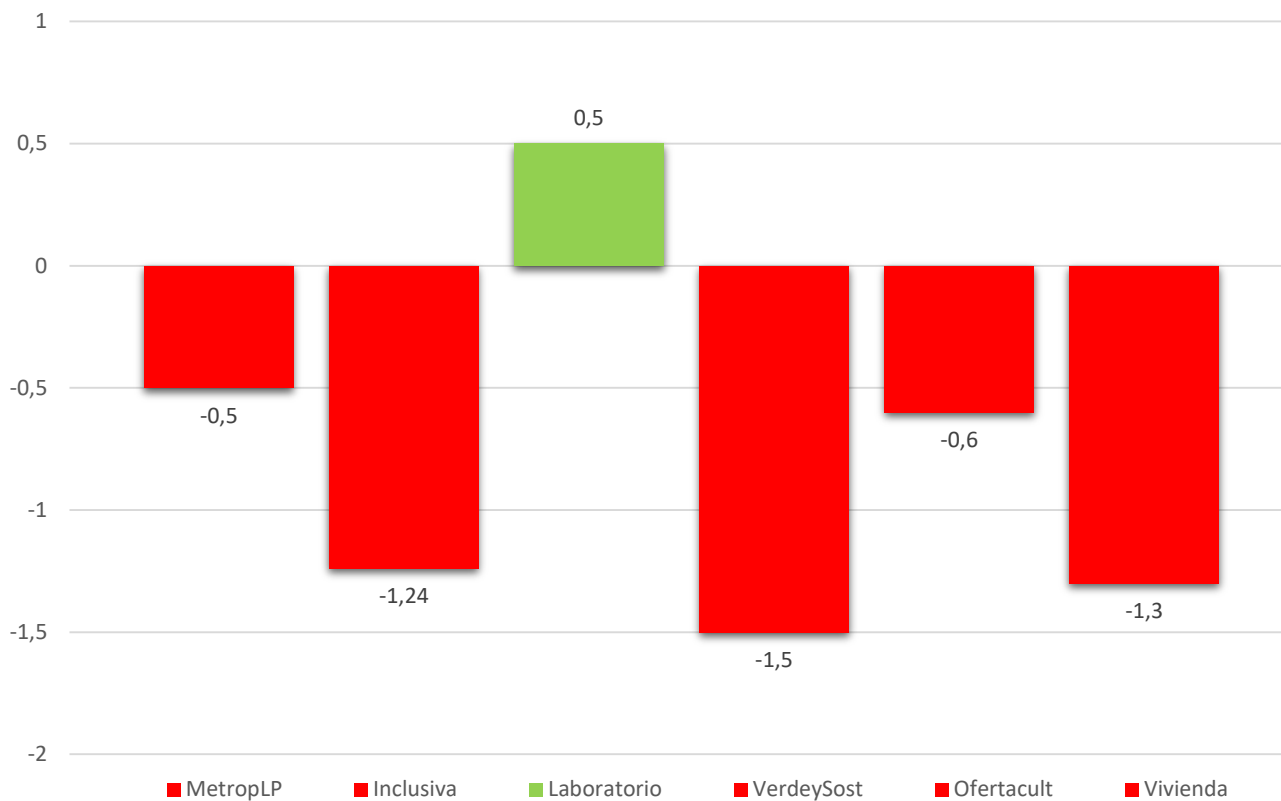
Fuente: Elaboración propia

COVID-19

ENCUESTA RED DE COLABORADORES

PROSPECTIVA

ESCENARIOS 2030



Fuente: Elaboración propia

COVID-19

NUEVO
CRITERIO
PRIORIZACIÓN

EVALUACIÓN PROYECTOS ESTRATÉGICOS

CRITERIO 8 - RELEVANCIA COVID	
Valore el grado de acuerdo o desacuerdo con la siguiente afirmación en relación al proyecto: <i>El proyecto tiene un elevado potencial para ayudar a la ciudad a mitigar los posibles efectos de la crisis del COVID-19, ya sean sanitarios, económicos, sociales o ambientales.</i>	
EVALUACIÓN CRITERIO 8	NIVEL DE ACUERDO:

PAMPLONA ! IRUÑEA **ESTRATEGIA 2030**

COVID Y PLANIFICACIÓN ESTRATÉGICA

Jose Costero. Ayuntamiento de Pamplona. España.

15 de septiembre de 2020

